

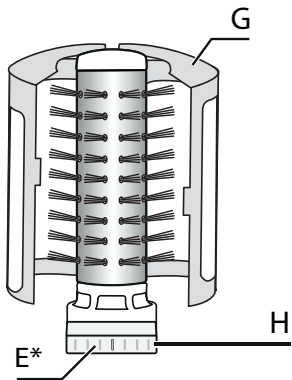
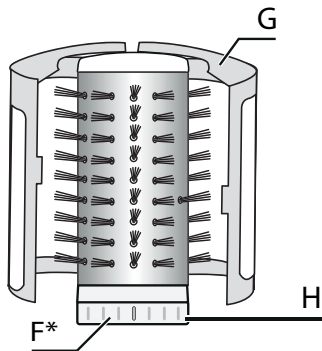
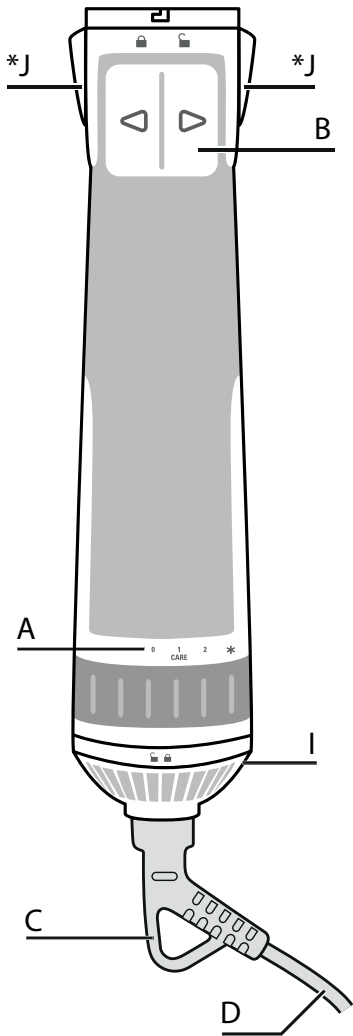


MARQUE: CALOR
REFERENCE: CF9530C0 BRUSH ACTiV
CODiC: 4290917

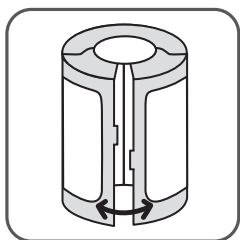


NOTICE

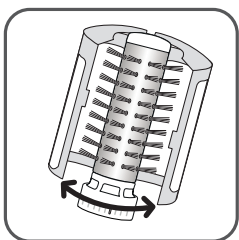




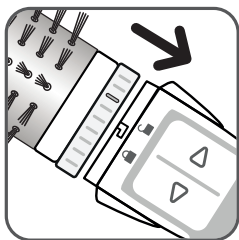
FIRST USE



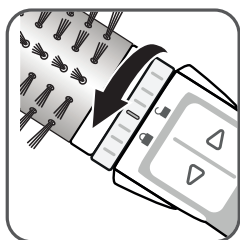
1



2



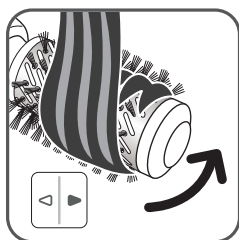
3



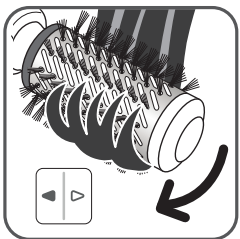
4



5



7



8



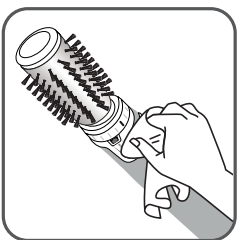
9



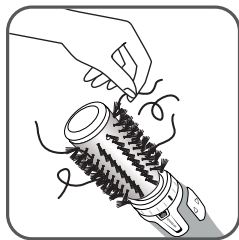
10



11



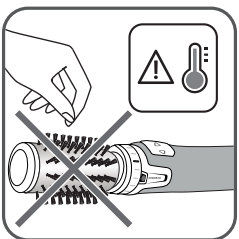
12



13



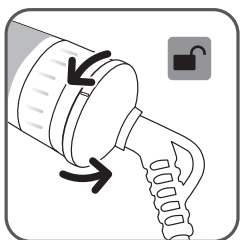
14



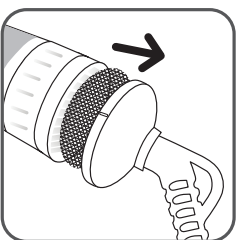
15



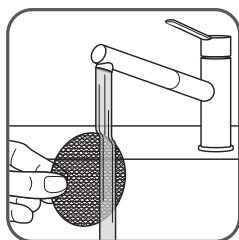
16



17



18



19

1. DESCRIPTION GENERALE


- A – Bouton marche/arrêt, position température et vitesses flux d'air
- B – Sélecteur sens de rotation des brosses
- C – Anneau de suspension
- D – Cordon d'alimentation
- E – Brosse petit diamètre (*selon modèle)
- F – Brosse gros diamètre (*selon modèle)
- G – Protections (2) des brosses
- H – Bouton de verrouillage/déverrouillage de la brosse
- I – Capot arrière amovible
- J – 2 Boosters d'ions / Fonction ionique (*selon modèle)

2. CONSEILS DE SECURITE

- Pour votre sécurité, cet appareil est conforme aux normes et réglementations applicables (Directives Basse Tension, Compatibilité Electromagnétique, Environnement...).
- Les accessoires de l'appareil deviennent très chauds pendant l'utilisation. Evitez le contact avec la peau. Assurez-vous que le cordon d'alimentation ne soit jamais en contact avec les parties chaudes de l'appareil.
- Vérifiez que la tension de votre installation électrique correspond à celle de votre appareil. Toute erreur de branchement peut causer des dommages irréversibles non couverts par la garantie.

• Pour une protection supplémentaire, l'installation d'un dispositif à courant résiduel (DCR) ayant un courant de fonctionnement résiduel nominal n'excédant pas 30 mA est conseillée dans le circuit électrique alimentant la salle de bain. Demandez conseil à l'installateur.

- L'installation de l'appareil, et son utilisation doit toutefois être conforme aux normes en vigueur dans votre pays.

• **ATTENTION** : ne pas utiliser cet appareil  près des baignoires, douches, lavabos ou autres récipients contenant de l'eau.

• Lorsque l'appareil est utilisé dans une salle de bain, débranchez-le après usage, car la proximité de l'eau représente un danger, même lorsque l'appareil est éteint.

• Cet appareil peut être utilisé par des enfants âgés de 8 ans et plus et des personnes ayant des capacités physiques, sensorielles ou mentales réduites ou un manque d'expérience et de connaissances, s'ils ont reçu un encadrement ou des instructions concernant l'utilisation de l'appareil en toute sécurité et comprennent les risques encourus. Les enfants ne doivent pas jouer avec l'appareil. Les enfants ne doivent ni nettoyer l'appareil ni s'occuper de son entretien sans surveillance.

• Cet appareil n'est pas prévu pour être utilisé par des personnes (y compris les enfants) dont les capacités physiques, sensorielles ou mentales sont réduites, ou des personnes dénuées d'expérience ou de connaissance, sauf si elles ont pu bénéficier, par l'intermédiaire d'une personne responsable de leur sécurité, d'une surveillance ou d'instructions préalables concernant l'utilisation de l'appareil. Il convient de surveiller les enfants pour s'assurer qu'ils ne jouent pas avec l'appareil.

• **Si le câble d'alimentation est endommagé, il doit être remplacé par le fabricant, son service après-vente ou une personne de qualification similaire, afin d'éviter un danger.**

• N'utilisez pas votre appareil et contactez un Centre Service Agréé si : votre appareil est tombé, s'il ne fonctionne pas normalement.

• L'appareil est équipé d'un système de sécurité thermique. En cas de surchauffe (dû par exemple à l'encrassement de la grille arrière), l'appareil s'arrêtera automatiquement : contactez le SAV.

• L'appareil doit être débranché : avant le nettoyage et l'entretien, en cas d'anomalie de fonctionnement, dès que vous avez terminé de l'utiliser.

• Ne pas utiliser si le cordon est endommagé.

• Ne pas immerger ni passer sous l'eau, même pour le nettoyage.

• Ne pas tenir avec les mains humides.

• Ne pas tenir par le boîtier qui est chaud, mais par la poignée.

• Ne pas débrancher en tirant sur le cordon, mais en tirant par la prise.

• Ne pas utiliser de prolongateur électrique.

• Ne pas nettoyer avec des produits abrasifs ou corrosifs.

• Ne pas utiliser par température inférieure à 0 °C et supérieure à 35 °C.

GARANTIE

Votre appareil est destiné à un usage domestique seulement. Il ne peut être utilisé à des fins professionnelles. La garantie devient nulle et invalide en cas d'utilisation incorrecte.

3. CONSEILS D'UTILISATION

Un temps d'apprentissage (2 à 3 séances) est normalement nécessaire avant d'en maîtriser parfaitement l'utilisation.

PROTECTION DES BROSSES :

Pour conserver l'efficacité des brosses, replacez-les impérativement dans leur protection (G), après chaque utilisation.

MISE EN PLACE ET RETRAIT DES BROSSES DE L'APPAREIL (3, 4, 5, 6) :

RAPPEL : L'accessoire brosse (F/E) devient très chaud pendant l'utilisation. Attention lors de son retrait.

TEMPERATURE / VITESSE D'AIR (A) :

ATTENTION : la position air froid sert à fixer la coiffure en fin de séchage.

SENS DE ROTATION (B) :

Cette fonction vous permet d'enrouler automatiquement la mèche de cheveux autour de la brosse, pour réaliser votre brushing sans effort.



- Pour déclencher la rotation, pousser le sélecteur (B) dans le sens de rotation désiré (droite ou gauche).

- Maintenir la pression pendant le brushing

- Pour stopper la rotation, relâchez la pression.

SECHAGE ET MISE EN FORME SIMULTANES ! (9, 10, 11, 12)

PARTICIPONS À LA PROTECTION DE L'ENVIRONNEMENT !

  Votre appareil contient de nombreux matériaux valorisables ou recyclables. Confiez celui-ci dans un point de collecte ou à défaut dans un centre service agréé pour que son traitement soit effectué.