



MARQUE: PHILIPS
REFERENCE: HP6341/00
CODIC: 4336763

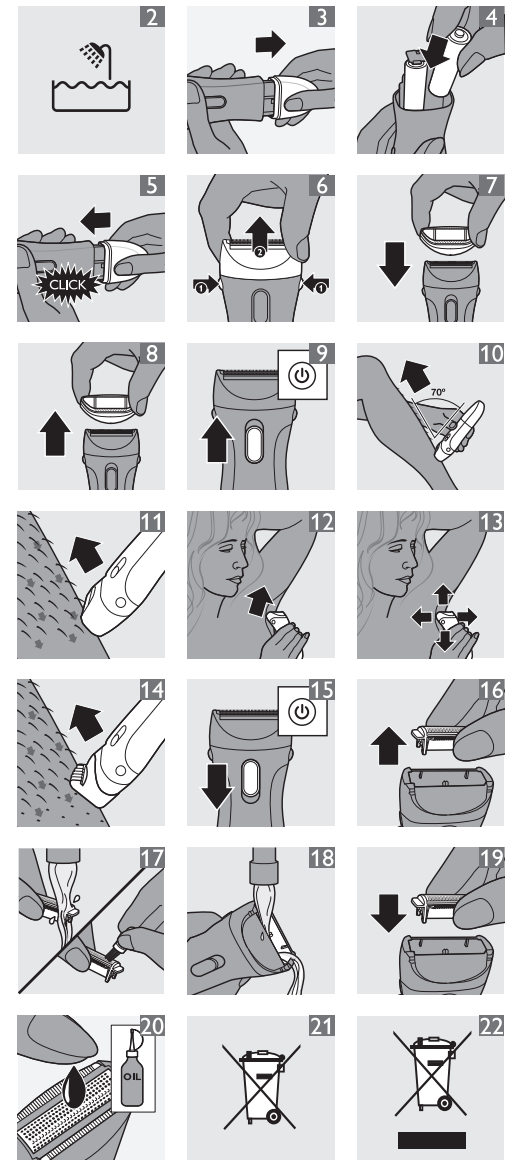
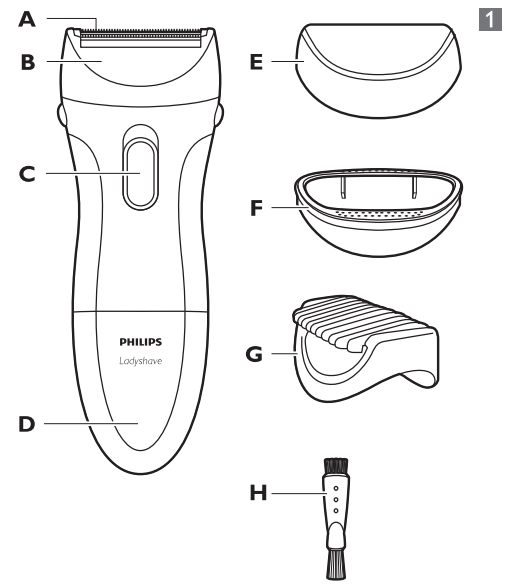
NOTICE
↓

Register your product and get support at
www.philips.com/welcome

HP6342, HP6341



PHILIPS



Introduction

Félicitations pour votre achat et bienvenue dans l'univers Philips ! Pour profiter pleinement de l'assistance Philips, enregistrez votre produit sur le site à l'adresse suivante : www.philips.com/welcome.

Avec votre nouveau Ladyshave de Philips, vous pouvez enlever rapidement et efficacement les poils disgracieux. Vous pouvez utiliser le Ladyshave sur peau sèche ou humide. Si vous vous rasez sous la douche, nous vous recommandons d'utiliser du savon ou de la mousse pour un rasage plus doux. Après utilisation, nettoyez le Ladyshave sous l'eau du robinet ou avec une brosse de nettoyage pour une hygiène optimale.

Description générale (fig. 1)

- A** Unité de rasage avec grille et tête de prérasage
 - B** Tête de rasage
 - C** Bouton marche/arrêt
 - D** Couvercle du compartiment à pile
 - E** Coque de protection
 - F** Adaptateur efficace (HP6342 uniquement)
 - G** Sabot 3 mm (HP6342 uniquement)
 - H** Brosse de nettoyage
- Non illustrée : housse (HP6342 uniquement)

Important

Lisez attentivement ce mode d'emploi avant d'utiliser l'appareil et conservez-le pour un usage ultérieur.

Avertissement

- Cet appareil n'est pas destiné à être utilisé par des personnes (notamment des enfants) dont les capacités physiques, sensorielles ou intellectuelles sont réduites, ou par des personnes manquant d'expérience ou de connaissances, à moins que celles-ci ne soient sous surveillance ou qu'elles n'aient reçu des instructions quant à l'utilisation de l'appareil par une personne responsable de leur sécurité.
- Veillez à ce que les enfants ne puissent pas jouer avec l'appareil.

Attention

- Veillez à avoir les mains sèches et à bien sécher l'appareil avant d'insérer les piles.
- Lorsque vous nettoyez le Ladyshave, la température de l'eau ne doit pas dépasser celle de l'eau de votre douche (max. 35° C).
- Veillez à ce que l'eau ne soit pas trop chaude pour ne pas vous brûler.
- Conservez l'appareil à une température comprise entre 15 °C et 35 °C.
- Afin d'éviter tout accident, n'utilisez pas l'appareil, l'unité de rasage, l'adaptateur efficace (HP6342 uniquement) ou le sabot (HP6342 uniquement) s'ils sont endommagés ou cassés.
- N'utilisez jamais d'accessoires, ni de pièces d'autres fabricants ou qui n'ont pas été spécifiquement recommandés par Philips. Votre garantie ne sera pas valable en cas d'utilisation de tels accessoires ou pièces.
- N'exposez pas le Ladyshave directement aux rayons du soleil.
- Cet appareil est uniquement destiné au rasage et à l'épilation des femmes. Il ne convient pas à la tonte des cheveux ni à aucune autre utilisation.

Général

- L'appareil peut être utilisé dans le bain ou sous la douche et nettoyé à l'eau courante en toute sécurité (fig. 2).
 - Pour que l'appareil reste étanche :
- 1 Assurez-vous que l'anneau en caoutchouc du compartiment à piles reste propre et ne présente pas de dommages.
 - 2 Appliquez de temps à autre un peu de vaseline sur l'anneau en caoutchouc.

Champ électromagnétique (CEM)

- Cet appareil Philips est conforme à toutes les normes relatives aux champs électromagnétiques (CEM). Il répond aux règles de sécurité établies sur la base des connaissances scientifiques actuelles s'il est manipulé correctement et conformément aux instructions de ce mode d'emploi.

Avant l'utilisation

Le Ladyshave fonctionne avec deux piles alcalines de type AA 1,5V. Il est fortement recommandé d'utiliser les piles Philips LR6 PowerLife. Elles offrent une autonomie d'environ 40 minutes de rasage.

Remarque : Veillez à avoir les mains sèches avant d'insérer les piles.

Pour éviter tout dommage dû à une fuite de la pile :

- N'exposez pas l'appareil directement aux rayons du soleil.
- N'exposez pas l'appareil à des températures supérieures à 35 °C.
- Retirez les piles si vous n'utilisez pas l'appareil pendant un mois ou plus.
- Retirez toujours les piles usées de l'appareil.

Installation des piles

- 1 Pour retirer le couvercle du compartiment à pile, détachez-le de l'appareil (fig. 3).
- 2 Insérez les piles dans le compartiment à piles (fig. 4).

Remarque : Veillez à respecter la polarité des piles.

- 3 Remplacez le couvercle du compartiment des piles sur l'appareil en le faisant glisser jusqu'à ce qu'il s'enclenche (clic) (fig. 5).

Fixation et retrait de la tête de rasage

- 1 Pour retirer la tête de rasage, appuyez sur les boutons de déverrouillage situés sur les deux côtés de l'appareil (1) et retirez la tête de rasage (2) (fig. 6).
- 2 Pour fixer la tête de rasage, poussez-la sur l'appareil.

Remarque : N'exercez aucune pression sur la grille de rasage afin d'éviter toute détérioration.

Fixation et retrait des accessoires

HP6342 est fourni avec le capot de protection, l'adaptateur efficace et le sabot. HP6340 est fourni avec le capot de protection. Tous les accessoires peuvent être fixés et retirés de la même façon.

- 1 Pour fixer un capot ou un sabot, poussez-les soigneusement sur l'appareil. Assurez-vous que le renforcement du sabot est aligné avec l'avant de l'appareil (fig. 7).
- 2 Pour retirer un capot ou un sabot, enlevez-les soigneusement le l'appareil (fig. 8).

Remarque : Ne tenez pas le sabot par ses dents lorsque vous le retirez.

Utilisation de l'appareil

Le Ladyshave est recommandé pour :

- Rasage des aisselles
- Rasage des jambes
- Rasage du maillot
- Épilation du maillot (HP6342 uniquement)

À utiliser sur peau humide

Vous pouvez utiliser le Ladyshave sur peau humide, pendant que vous prenez un bain ou une douche. Pour obtenir un résultat optimal, savonnez dans un premier temps votre peau avec du savon ou une mousse de rasage.

À utiliser sur peau sèche

Si vous préférez utiliser le Ladyshave sur peau sèche, assurez-vous que votre peau est propre et complètement sèche.

Remarque : En principe, il n'existe pas de différence d'utilisation de l'appareil sur peau mouillée ou sur peau sèche. Il vous suffit de choisir la méthode qui vous convient le mieux.

Remarque : N'appliquez pas de lotions à base d'alcool sur la peau immédiatement avant ou après le rasage. Si vous le souhaitez, vous pouvez appliquer un peu de talc.

Remarque : N'exercez pas de pression trop forte sur la peau avec la tête de rasage. Cela peut avoir un effet négatif sur les performances de rasage et peut causer des irritations de la peau.

Rasoir

Jambes et maillot

- 1 Faites glisser le bouton marche/arrêt vers l'avant pour mettre l'appareil en marche (fig. 9).
- 2 Maintenez l'appareil à un angle d'à peu près 70°. Assurez-vous que la grille et la tête de prérasage sont en contact parfait avec la peau (fig. 10).
- 3 Avec votre main libre, tendez la peau pour redresser les poils.
- 4 Passez l'appareil lentement sur la peau dans le sens inverse de la pousse des poils (fig. 11).

Aisselles

- 1 Lorsque vous vous rasez les aisselles, placez le bras derrière la tête afin de tendre la peau (fig. 12).
- 2 Déplacez le Ladyshave lentement sur la peau. Pour obtenir un résultat optimal, déplacez l'appareil de haut en bas et de gauche à droite (fig. 13).

Adaptateur efficace (HP6342 uniquement)

Si vous découvrez le rasage, vous pouvez utiliser l'adaptateur efficace pour les débutantes afin de placer correctement le Ladyshave sur la peau, à l'angle optimal. Lorsque l'adaptateur efficace est à plat sur la peau, la grille et la tondeuse sont toujours en contact avec la peau, ce qui garantit des résultats parfaits.

Tondeuse (HP6342 uniquement)

Si la longueur des poils que vous souhaitez raser dépasse 10 mm, coupez-les au préalable avec le sabot à une longueur de 3 mm pour des performances de rasage optimales.

- 1 Fixez le sabot sur l'appareil.
- 2 Faites glisser le bouton marche/arrêt vers l'avant pour mettre l'appareil en marche (fig. 9).
- 3 Déplacez l'appareil dans le sens inverse de la pousse des poils. Assurez-vous que la surface du sabot est toujours en contact avec la peau (fig. 14).

Remarque : Pour des résultats optimaux, épiliez sur peau sèche.

Nettoyage et entretien

Le nettoyage régulier et l'entretien correct de votre épilateur assurent des résultats optimaux et garantissent une longue durée de fonctionnement. Nettoyez le Ladyshave après chaque utilisation.

Ne nettoyez pas, ne rincez pas ou n'immergez pas le Ladyshave dans l'eau si le couvercle du compartiment à piles n'est pas correctement fermé.

N'utilisez jamais de tampons à récurer, de produits abrasifs ou de détergents agressifs tels que l'essence ou l'acétone pour nettoyer l'appareil.

- 1 Éteignez l'appareil (fig. 15).
- 2 Détachez la tête de rasage de l'appareil (voir le chapitre « Avant utilisation »).
- 3 Retirez l'unité de rasage de la tête de rasage (fig. 16).

Remarque : N'exercez aucune pression sur la grille de rasage afin d'éviter toute détérioration.

- 4 Pour nettoyer la tête de rasage et l'unité de rasage, rincez-les sous le robinet ou utilisez la brosse de nettoyage (fig. 17).

Remarque : Lorsque vous nettoyez l'appareil, la température de l'eau ne doit pas dépasser celle de l'eau de votre douche.

- 5 Ôtez les poils de l'appareil (fig. 18).
- 6 Assurez-vous que l'appareil est complètement sec avant de replacer l'unité de rasage (fig. 19).

Entretien

- 1 Appliquez une goutte d'huile pour machine à coudre sur la grille deux fois par an (fig. 20).
- 2 Appliquez de temps à autre un peu de vaseline sur l'anneau en caoutchouc pour que l'appareil reste étanche.

Rangement

- 1 Placez le capot de protection sur l'appareil.

Remarque : Le capot de protection évite la détérioration de la tête de rasage.

- 2 HP6342 uniquement : conservez l'appareil et les accessoires dans la housse.

Remplacement

Si vous utilisez le Ladyshave plus d'une fois par semaine, nous vous conseillons de remplacer l'unité de rasage au bout d'un an ou deux, ou lorsqu'elle est endommagée. L'unité de rasage, le couvercle du compartiment à piles, la brosse de nettoyage, les capots et le sabot peuvent être remplacés. Si vous devez remplacer un ou plusieurs éléments, adressez-vous à votre revendeur Philips ou à un Centre Service Agréé Philips.

Environnement

- Les piles non rechargeables contiennent des substances qui peuvent nuire à l'environnement. Ne jetez pas les piles non rechargeables avec les ordures ménagères, mais déposez-les à un endroit prévu à cet effet. Retirez toujours les piles non rechargeables avant de mettre l'appareil au rebut et de le déposer à un endroit prévu à cet effet (fig. 21).
- Lorsqu'il ne fonctionnera plus, ne jetez pas l'appareil avec les ordures ménagères, mais déposez-le à un endroit assigné à cet effet, où il pourra être recyclé. Vous contribuerez ainsi à la protection de l'environnement (fig. 22).

Garantie et service

Si vous souhaitez obtenir des informations supplémentaires ou faire réparer l'appareil, ou si vous rencontrez un problème, rendez-vous sur le site Web de Philips à l'adresse www.philips.com ou contactez le Service Consommateurs Philips de votre pays (vous trouverez le numéro de téléphone correspondant sur le dépliant de garantie internationale). S'il n'existe pas de Service Consommateurs Philips dans votre pays, renseignez-vous auprès de votre revendeur Philips local.

Dépannage

Ce chapitre présente les problèmes les plus courants que vous pouvez rencontrer avec votre appareil. Si vous ne parvenez pas à résoudre le problème à l'aide des informations ci-dessous, contactez le Service Consommateurs Philips de votre pays.

Problème	Cause	Solution
L'appareil ne fonctionne pas aussi bien qu'il devrait.	L'unité de rasage est sale.	Retirez l'unité de rasage et nettoyez-la sous le robinet ou avec la brosse de nettoyage. Retirez les poils éventuellement pris sous la tondeuse.
	L'angle de l'appareil sur la peau est incorrect.	Veillez à placer l'appareil sur la peau à un angle de 70° (voir la rubrique « Rasage » du chapitre « Utilisation de l'appareil »).
L'appareil fonctionne trop lentement (et produit un son étrange).	Les piles sont presque vides.	Remplacez les piles.
	L'unité de rasage est sale.	Nettoyez l'unité de rasage.
	L'unité de rasage doit être lubrifiée.	Appliquez quelques gouttes d'huile pour machine à coudre sur l'unité de rasage.

Problème	Cause	Solution
La peau est plus irritée que d'habitude.	La grille de rasage est endommagée ou usée.	Remplacez l'unité de rasage.
L'appareil ne fonctionne pas.	Les piles sont vides.	Remplacez les piles.
	Les piles n'ont pas été placées correctement dans le compartiment à piles.	Placez les piles dans le compartiment à piles conformément à la polarité indiquée dans le compartiment.
	Vous n'avez pas correctement fixé le couvercle du compartiment à piles.	Positionnez le couvercle du compartiment à piles sur l'appareil en le faisant glisser jusqu'à ce qu'il s'enclenche (clic).
L'appareil est tombé dans l'eau alors que le compartiment à piles était ouvert.		Laissez sécher l'appareil. Ne remettez pas le couvercle du compartiment à piles avant que l'intérieur de l'appareil ne soit sec.