



**MARQUE** : **IT WORKS**  
**REFERENCE** : **Kit CPL 500 MBPS**  
**CODIC** : **4306007**



**NOTICE**

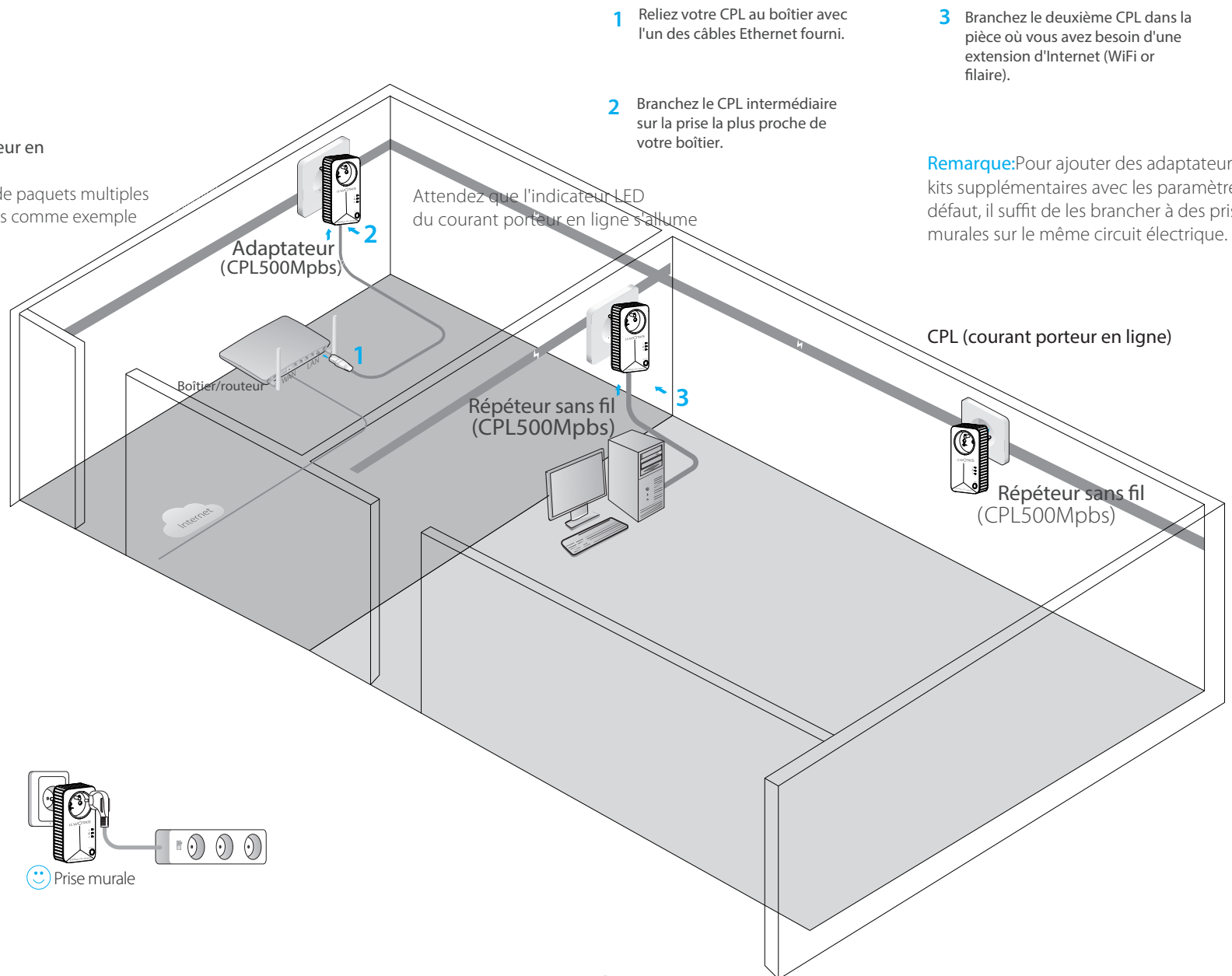


## CPL500Mbps

### Guide d'installation rapide

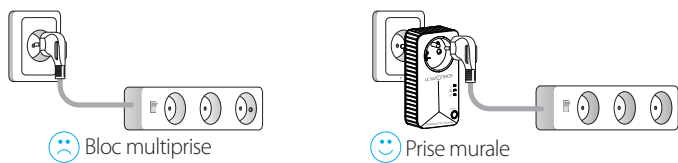
500Mbps Adaptateur de courant porteur en ligne avec transmission de courant

Applicable à CPL500Mbps, et leurs kits de paquets multiples  
\*Ce guide utilise le modèle CPL500Mbps comme exemple



**Remarque:** Pour ajouter des adaptateurs ou kits supplémentaires avec les paramètres par défaut, il suffit de les brancher à des prises murales sur le même circuit électrique.

### Attention

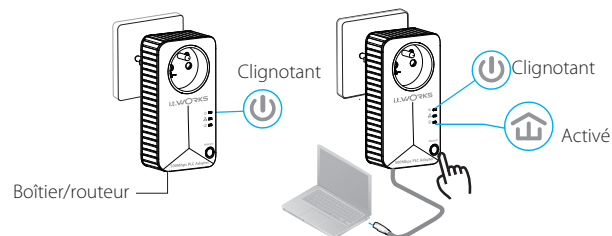


### Configurer un réseau de courant porteur sécurisé par appairage (recommandé)

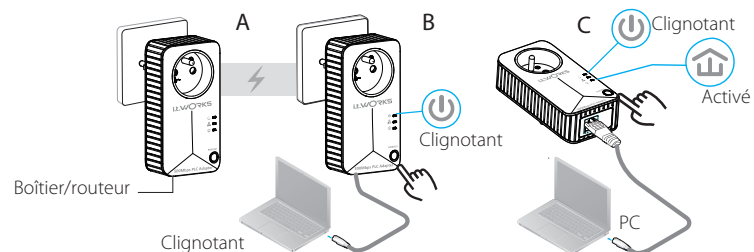
Vous pouvez créer ou connecter un réseau de courant porteur en ligne sécurisé en utilisant le bouton d'appairage sur deux appareils à la fois.  
Conseils: Nous vous recommandons de brancher les kits de courant porteur en ligne 'un près de l'autre lors de l'appairage.

Pour créer un réseau de courant porteur en ligne sécurisé Pour connecter un réseau de courant porteur en ligne sécurisé existant :

- 1 Appuyez sur le bouton d'appairage durant 2 secondes.
- 2 Dans les 2 minutes, appuyez sur le bouton d'appairage durant 2 secondes.
- 3 C'est terminé.



- 1 Appuyez sur le bouton d'appairage durant 2 secondes sur n'importe quel kit de courant porteur en ligne dans le réseau électrique existant.
- 2 Dans les 2 minutes, appuyez sur le bouton d'appairage durant 2 secondes.
- 3 C'est terminé.



### Indicateurs LED et description

LED	STATUT	DESCRIPTION
Alimentation	Marche/Arrêt	L'adaptateur de courant porteur en ligne est en marche ou à l'arrêt.
	Clignotant	Un clignotement par seconde : l'appairage est en cours. Un clignotement toutes les 15 secondes : le mode d'économie d'énergie est activé*.
CPL	Activé	L'adaptateur est connecté à un réseau de courant porteur en ligne
	Désactivé	L'adaptateur de courant porteur en ligne n'est connecté à aucun réseau de courant porteur en ligne ou est en mode d'économie d'énergie
Ethernet	Marche/Arrêt	Le port Ethernet est connecté ou n'est pas connecté.
	Clignotant	Le port Ethernet transfère des données.

\*Cinq minutes après que l'appareil ait été déconnecté du câble Ethernet, l'adaptateur du courant porteur en ligne se mettra automatiquement en mode d'économie d'énergie.

ÉLÉMENT	DESCRIPTION
Bouton d'appairage	Appuyez et maintenez le bouton pressé durant 2 secondes pour créer ou connecter un réseau de courant porteur en ligne sécurisé.
	Appuyez et maintenez le bouton pressé durant 6 secondes pour quitter un réseau de courant porteur en ligne existant.
Prise électrique intégrée	Utiliser comme une expansion de prise électrique pour bloc multiprise ou appareil électroménager. Cela peut enlever un peu de bruit électrique qui pourrait affecter les performances du courant porteur en ligne.

### QFP (Questions fréquemment posées)

Q1. Que faire s'il n'y a pas de connexion Internet dans mon réseau de courant porteur en ligne ?

1. Assurez-vous que tous les dispositifs de courant porteur en ligne sont branchés sur le même circuit électrique.
2. Assurez-vous que l'indicateur LED du courant porteur en ligne s'allume sur tous les appareils de courant porteur en ligne. S'il ne s'allume pas, réinitialisez ou appairez de nouveau tous les appareils de courant porteur en ligne.
3. Assurez-vous que toutes les connexions matérielles sont correctement et solidement effectuées.
4. Vérifiez si vous avez une connexion Internet en connectant l'ordinateur directement au modem ou routeur.
5. Assurez-vous que l'adresse IP de votre ordinateur est dans le même segment que votre routeur.

Q2. Que puis-je faire si un appareil de courant porteur en ligne appairé avec succès ne se reconnecte pas après avoir été déplacé vers un nouvel emplacement ?

1. Essayez une autre prise de courant et assurez-vous qu'il est branché sur le même circuit électrique
2. Essayez de l'appairer à nouveau, et assurez-vous que l'indicateur LED du courant porteur en ligne est allumé.
3. Vérifiez si des interférences se produisent, comme le fonctionnement d'une machine à laver, d'un climatiseur ou d'autre appareil ménager qui peut être trop proche de l'un des adaptateurs de courant porteur en ligne ou répéteurs sans fil. Branchez-le dans la prise électrique intégrée pour supprimer un peu de bruit électrique.

### MISE AU REBUT

En tant que distributeur responsable, nous accordons une grande importance à la protection de l'environnement. Puisque ce produit contient des composants électroniques et parfois des piles, le produit et ses accessoires doivent être jetés séparément des déchets domestiques lorsque le produit est en fin de vie. Nous vous encourageons à respecter les procédures correctes de mise au rebut de votre appareil, des piles et des éléments d'emballage. Cela aidera à préserver les ressources naturelles et à garantir qu'il soit recyclé d'une manière respectueuse de la santé et de l'environnement.

Vous devez jeter ce produit et son emballage selon les lois et les règles locales. Puisque ce produit contient des composants électroniques et parfois des piles, le produit et ses accessoires doivent être jetés séparément des déchets domestiques lorsque le produit est en fin de vie. Pour plus de renseignements sur les procédures de mise au rebut et de recyclage, contactez les autorités de votre commune. Apportez l'appareil à un point de collecte local pour qu'il soit recyclé. Certains centres acceptent les produits gratuitement. Hotline Darty France  
Quels que soient votre panne et le lieu d'achat de votre produit en France, avant de vous déplacer en magasin Darty, appelez le 0 978 970 970 (prix d'un appel local), 7j/7 et 24h/24.  
Hotline Vanden Borre  
Le service après-vente est joignable au +32 2 334 00 00, du lundi au vendredi de 8h à 18h, et le samedi de 9h à 18h. En raison des mises au point et améliorations constamment apportées à nos produits, de petites incohérences peuvent apparaître dans ces instructions. Veuillez nous excuser pour la gêne occasionnée.