



MARQUE: BABYLISS

REFERENCE: C1500E

CODIC: 4364538



NOTICE



BaByliss[®]
PARIS

**DIGITAL
SENSOR**



AS500E

Fabriqué en Chine
Made in China

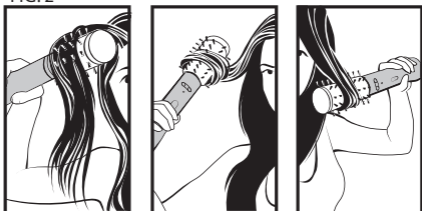
La brosse soufflante intelligente
BaByliss Professional Expertise



FIG. 1



FIG. 2





AS500E

Fabriqué en Chine
Made in China

La brosse soufflante intelligente

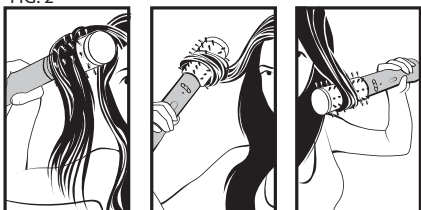
BaByliss Professional Expertise



FIG. 1



FIG. 2



AS500E

Digital Sensor, la brosse soufflante intelligente de BaByliss ne se contente pas de lisser, faire un brushing impeccable ou mettre en forme vos cheveux pour un look naturel ou sophistiqué. Elle contrôle également la température en permanence pour une chaleur plus douce et plus respectueuse de vos cheveux.

Consulter au préalable les consignes de sécurité.

CARACTERISTIQUES DU PRODUIT

- Peigne Ceramic (1) avec molette de réglage (2) : lissage : (2a) / volume racines : (2b)
- Brosse rotative Ceramic Ø 50mm en poils de sanglier blanchis antistatiques et picots protégés (3)
- Brosse rotative Ceramic Ø 40mm en poils de sanglier (4)
- Brosse 3D styling control (5)
- Puissance 650W
- Technologie ionic: brillance et anti-statique
- 2 niveaux de températures + position « air frais » (6)
- Témoïn lumineux de température (7)
- Bouton de sélection du sens de rotation de la tête rotative (8)
- Filtre arrière basculant (9)

UTILISATION

- Après votre shampooing, essorez bien vos cheveux dans une serviette et démêlez-les soigneusement à l'aide d'un peigne à grosses dents.
- Pré-séchez vos cheveux à l'aide d'un sèche-cheveux. Laissez-les humides.
- Relevez les cheveux du dessus à l'aide d'une pince pour commencer à travailler les mèches du dessous.
- Choisissez l'accessoire qui vous convient et placez-le sur le corps de l'appareil avant l'allumage. Verrouillez-le à l'aide du bouton de verrouillage situé au sommet ou au dos de l'accessoire.
- Sélectionnez la température qui vous convient :
 - Air frais pour fixer la coiffure lors des finitions (LED bleue)
 - Niveau I pour les cheveux fins (LED jaune)
 - Niveau II pour les cheveux épais (LED rouge).

Lissage raide ou lissage volume à la racine (FIG 1)

- Placez le peigne Ceramic (1) sur le corps de l'appareil.
- Pour un lissage raide : Tournez la molette de réglage (2) sur (2a) et prenez une mèche de cheveux d'environ 3 cm de large. Placez le peigne Ceramic au-dessus de la mèche de cheveux (dents du peigne vers le bas) et faites glisser doucement l'appareil le long de la mèche des racines aux pointes. Veillez à ce que le peigne pénètre bien la chevelure ; aidez-vous au besoin de l'autre main pour tendre la mèche.
- Pour un lissage volume à la racine : Tournez la molette de réglage (2) sur (2b) et placez le peigne Ceramic en-dessous de la mèche à la racine des cheveux (dents du peigne vers le haut) . Maintenez quelques instants dans cette position puis faites glisser doucement l'appareil le long de la mèche jusqu'aux pointes.

Brushing (FIG 2)

- Placez la brosse rotative Ø 50 mm (3) sur le corps de l'appareil.
- Prenez une mèche de cheveux d'environ 3 cm de large.
- Positionnez l'appareil sous la mèche.
- Soulevez la mèche à 90° en angle droit par rapport au crâne afin que les cheveux du dessous ne s'emmêlent pas.
- Faites glisser la brosse sur la mèche en faisant tourner la brosse sans que la mèche ne fasse un tour complet ; répétez le geste plusieurs fois en faisant glisser la brosse de la racine vers les pointes.
- NB : Pour enrouler automatiquement la mèche de cheveux autour de la tête rotative, enfoncez le bouton pour le sens de rotation droit ou gauche et maintenez la pression pendant le brushing. Le sens de rotation droit ou gauche correspond à la prise en main ainsi qu'à l'effet souhaité du brushing intérieur ou extérieur. Stoppez la rotation en relâchant la pression sur le bouton.

Finitions

- Placez la brosse rotative Ø 40mm (4) sur le corps de l'appareil. Son diamètre est particulièrement adapté pour les finitions (frange, pointes ou racines).
- Sélectionnez une mèche de cheveux d'environ 3 cm de large.
- Positionnez l'appareil sur ou sous la mèche selon l'effet souhaité (pointes tournées vers l'intérieur ou l'extérieur).
- Faites glisser la brosse sur la mèche en faisant tourner la brosse sans que la mèche ne fasse un tour complet ; répétez le geste plusieurs fois en faisant glisser la brosse de la racine vers les pointes.
- Insistez sur les pointes et terminez par un coup d'air frais pour fixer la coiffure.
- NB : Avec la position air frais, la brosse rotative reste fixe.

Mise en forme naturelle

- Placez la brosse 3D styling control (5) sur le corps de l'appareil.
- Prenez une mèche de cheveux et positionnez la brosse sous la mèche à la racine des cheveux. Veillez à ce que les picots pénètrent bien la chevelure ; aidez-vous au besoin de l'autre main pour tendre la mèche. Faites glisser doucement l'appareil le long de la mèche des racines aux pointes en terminant le geste par une légère rotation du poignet pour donner du mouvement à la coiffure.

NB : Si vous constatez que le témoin lumineux clignote, c'est tout à fait normal. L'appareil est en train d'adapter automatiquement la température pour garantir une chaleur plus douce et respectueuse de la fibre capillaire.

ENTRETIEN

- Débranchez l'appareil et laissez-le refroidir complètement avant de le nettoyer ou de le ranger.
- Nous vous conseillons de nettoyer les accessoires régulièrement pour éviter l'accumulation de cheveux, de produits coiffants, etc. Retirez au préalable les accessoires du corps de l'appareil. Utilisez un peigne pour enlever les cheveux des brosses. Utilisez un tissu sec ou très légèrement humide pour les surfaces plastiques et céramiques.

BABYLIS

99 avenue Aristide Briand
92120 Montrouge - France
www.babyliss.com

LISSEURS / FERS / BIGOUDIS

LIRE ATTENTIVEMENT CES CONSIGNES DE SECURITE AVANT D'UTILISER L'APPAREIL !

CONSIGNES DE SECURITE



• ATTENTION : les sachets en polyéthylène contenant le produit ou son emballage peuvent être dangereux. Tenir ces sachets hors de portée des bébés et des enfants.

Ne pas les utiliser dans les berceaux, les lits d'enfants, les poussettes ou les parcs pour bébés. Le film peut coller au nez et à la bouche et empêcher la respiration. Un sachet n'est pas un jouet.



• ATTENTION: ne pas utiliser au-dessus ou à proximité de lavabos, baignoires, douches ou autres récipients contenant de l'eau. Maintenir l'appareil au sec.

• En cas d'utilisation de l'appareil dans une salle de bain, veillez à le débrancher après vous en être servi. En effet, la proximité d'une source d'eau peut être dangereuse même si l'appareil est éteint. Pour assurer une protection complémentaire, l'installation, dans le circuit électrique alimentant la salle de bain, d'un dispositif à courant différentiel résiduel (DDR) de courant différentiel de fonctionnement assigné n'excédant pas 30mA, est conseillée. Demandez conseil à votre installateur.

• Ne plongez pas l'appareil dans l'eau ou dans tout autre liquide.

• Si le câble d'alimentation est endommagé, il doit être remplacé par le fabricant, son service après vente ou des personnes de qualification similaire afin d'éviter un danger.

• Ne pas utiliser l'appareil s'il est tombé ou s'il présente des traces apparentes de dommages.

• Ne laissez pas l'appareil sans surveillance lorsqu'il est branché ou allumé.

• Débrancher immédiatement en cas de problèmes en cours d'utilisation.

• Ne pas utiliser d'accessoires autres que ceux recommandés par BaByliss.

• Débrancher l'appareil après chaque utilisation et avant de le nettoyer.

• Veillez à éviter tout contact entre les surfaces chaudes de l'appareil et votre peau, en particulier vos oreilles, vos yeux,

vos visages et votre cou.

• Cet appareil peut être utilisé par des enfants âgés de 8 ans et plus et des personnes aux capacités physiques, sensorielles ou mentales réduites, ou des personnes dénuées d'expérience et de connaissance, si elles ont pu bénéficier d'une surveillance ou d'instructions préalables concernant l'utilisation de l'appareil en toute sécurité et si elles comprennent les risques impliqués. Les enfants ne doivent pas jouer avec l'appareil. Le nettoyage et l'entretien de l'appareil ne peuvent être effectués par des enfants sans surveillance.

• Laissez refroidir l'appareil avant de le ranger.

• Afin de ne pas endommager le cordon, ne l'enroulez pas autour de l'appareil et veillez à le ranger sans le tordre ou le plier.

EQUIPEMENTS ELECTRIQUES ET ELECTRONIQUES EN FIN DE VIE



Dans l'intérêt de tous et pour participer activement à l'effort collectif de protection de l'environnement :

• Ne jetez pas vos produits avec les déchets ménagers.

• Utilisez les systèmes de reprise et de collecte qui seraient mis à votre disposition dans votre pays.

Certains matériaux pourront ainsi être recyclés ou valorisés.

<http://www.babyliss.com>