

**ROWENTA**

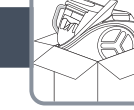





**ASPIRATEUR**

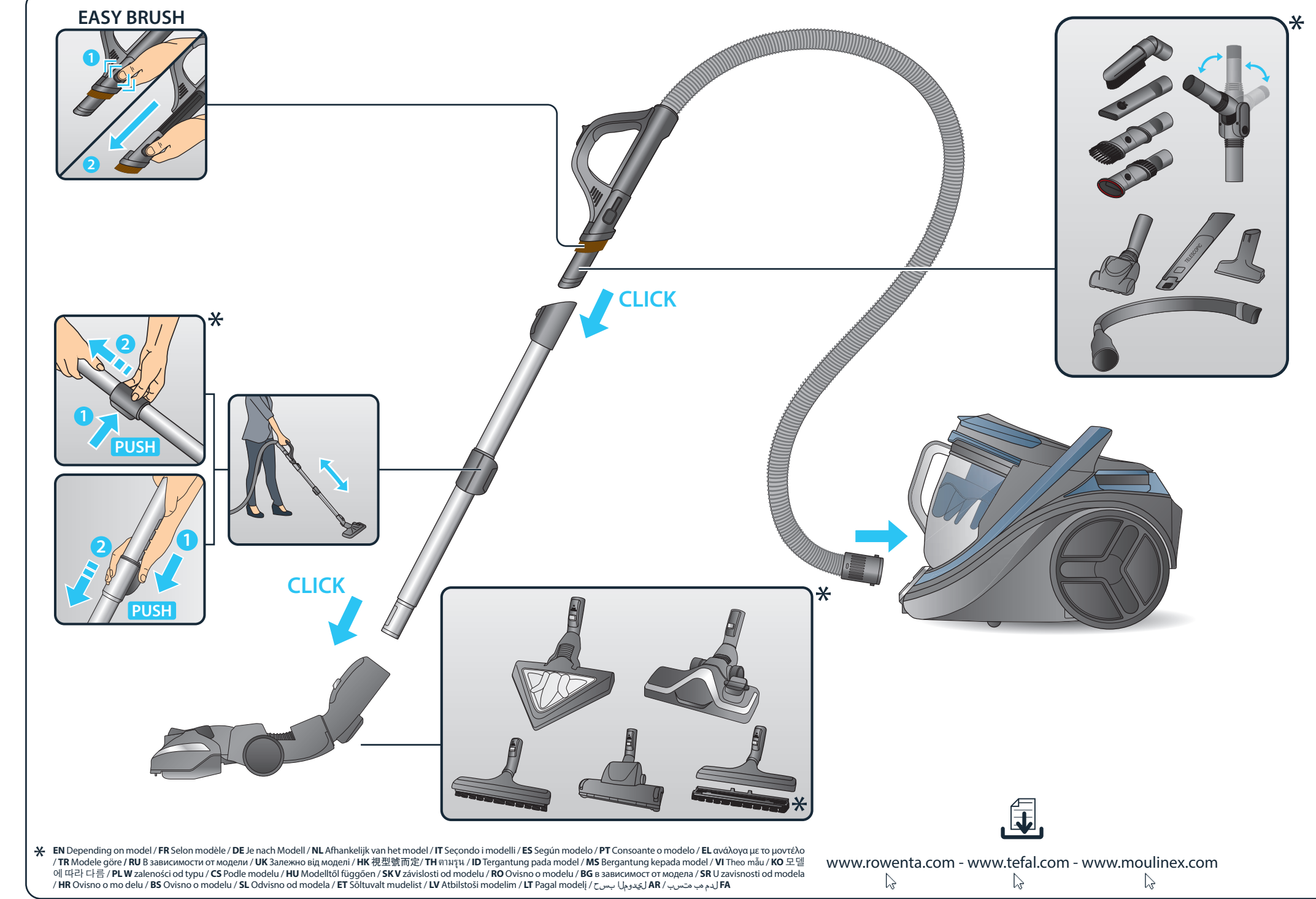
**TRAINEAU**

**RO7253**

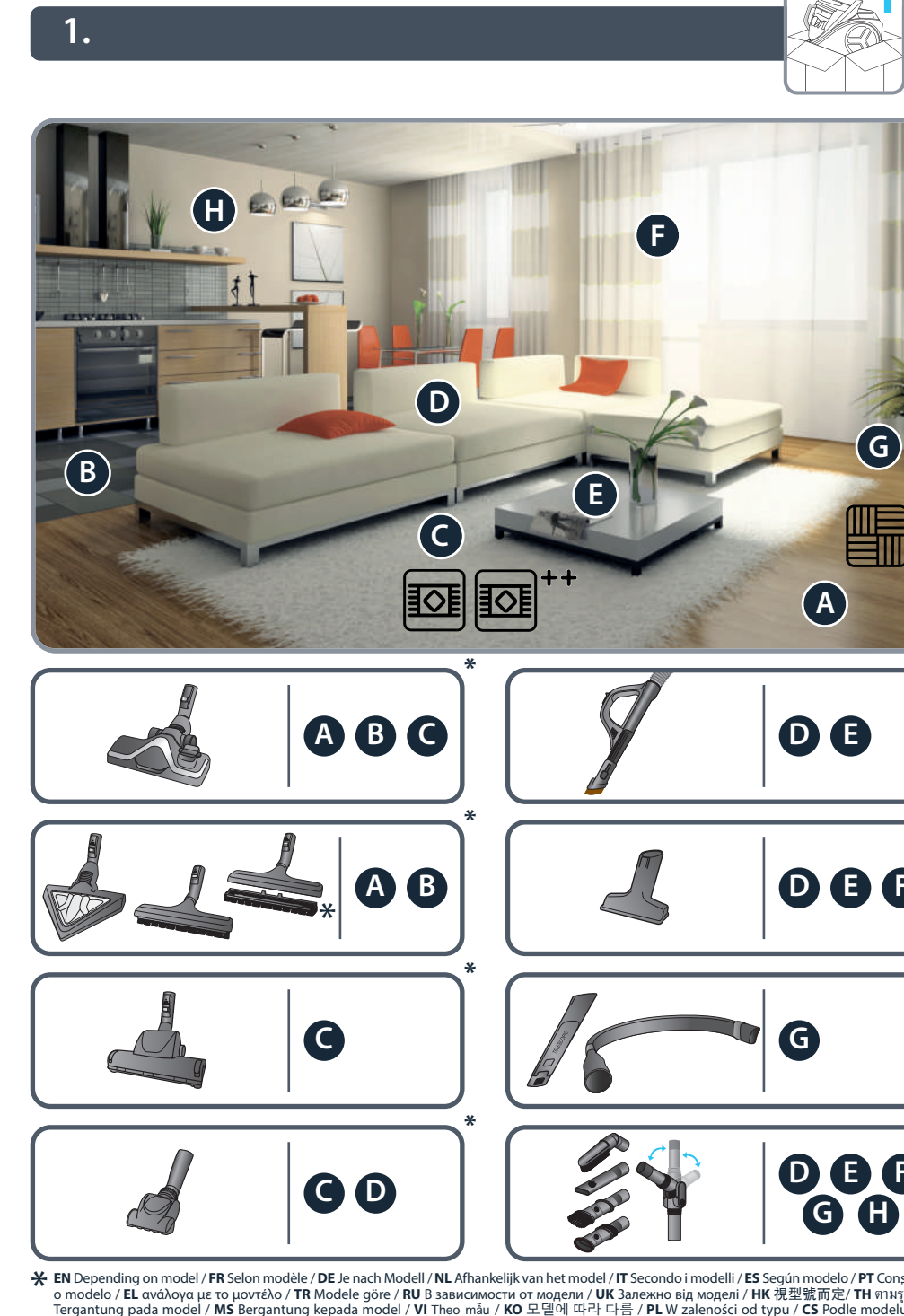
**EN** Please read carefully the «Safety and use instructions» booklet before first use / **FR** Veuillez lire attentivement le livret "Consignes de sécurité et d'utilisation" avant la première utilisation / **DE** Lesen Sie vor dem erstmaligen Gebrauch aufmerksam die Broschüre „Sicherheits- und Bedienungshinweise“ durch / **NL** Gelieve vóór het eerste gebruik aandachtig het boekje met de veiligheids- en gebruiksvorschriften door te nemen / **IT** Leggere con attenzione il libretto «Norme di sicurezza e d'uso» al primo utilizzo / **ES** Lea detenidamente el libro «Instrucciones de seguridad y de uso» antes de utilizar el aparato por primera vez / **PT** Leia atentamente o manual «Instruções de segurança e utilização» antes da primeira utilização / **EL** Διαβάστε προσεκτικά το εγχειρίδιο «Οδηγίες ασφαλείας και χρήση» πριν από την πρώτη χρήση / **TR** İlk kullanımdan önce «Güvenlik ve kullanım talimatları» kitapçığını dikkatlice okuyun / **RU** Перед первым использованием внимательно прочитайте инструкцию «Меры безопасности и правила использования» / **UK** Перед першим використанням уважно прочитайте посібник «Правила техніки безпеки та рекомендації щодо використання» / **HK** 在第一次使用前請認真閱讀此“安全操作規程”手冊 / **TH** กรุณาอ่านหนังสือคู่มือความปลอดภัยและการใช้งาน» ก่อนการใช้งานครั้งแรก / **MS** Sila baca dengan teliti lampiran "Panduan keselamatan dan penggunaan" sebelum menggunakan pada kali pertama / **ID** Baca booklet «Petunjuk keselamatan dan penggunaan» secara cermat sebelum penggunaan pertama» / **VI** Vui lòng đọc kỹ cuốn «Hướng dẫn Sử dụng và Biện pháp An toàn» trước khi sử dụng lần đầu / **KO** 처음 사용하기 전, 제품 사용과 관련된 «안전 수칙» 책자를 주의 깊게 읽어 주시기 바랍니다 / **PL** Przed pierwszym użyciem proszę uważnie przeczytać broszurę „Zalecenia dotyczące bezpieczeństwa i użytkowania” / **CS** Před prvním použitím si, prosím, pečlivě prostudujte „Bezpečnostní pokyny pro použití” / **HU** Az első használat előtt figyelmesen olvassa el a „Biztonsági előírások és használati útmutató” című fejezetet / **SK** Pred prvým použitím si pozorne prečítajte „Bezpečnostné odporúčania a použitie” / **RO** Înainte de prima utilizare, citiți cu atenție manualul, „Instrucțiuni de siguranță și de utilizare” / **BG** Моля, прочетете внимателно книжката «Препоръки за безопасност и употреба» преди първоначална употреба / **SR** Pre prve upotrebe, pažljivo pročitajte "Bezbednosno i uputstvo za upotrebu" / **HR** Molimo da prije prve uporabe pažljivo pročitate priručnik „Sigurnosne upute” / **BS** Prije prve upotrebe pažljivo pročitate knjžičicu "Sigurnosne upute" / **SL** Pred prvo uporabo natančno preberite «Navodila za varno uporabo» / **ET** Palun lugege enne esimest korda kasutamist hoolikalt ohutus- ja kasutusjuhendit / **LV** Pirms izmantojat ierīci pirmoreiz, lūdzu rūpīgi izlasiet brošūru «Norādījumi par drošību un lietošanu» / **LT** Atidžiai perskaitykite knygelę „Saugos ir naudojimo reikalavimai” prieš naudodami įrenginį pirmą kartą / **FA** دیناویجب تقد اب ار «هدفستا لم عمل و تسدو ینمیا» هوزج افطل، هدفستا ننیلوا زا لبق / **AR** قرا لمل عم غتسرا ال لبق، هوانغب «لام غتسرا ال تادا شروا قوالسرا ل بکتیک» قاروق یتیری / **FR** دیناویجب تقد اب ار «هدفستا لم عمل و تسدو ینمیا» هوزج افطل، هدفستا ننیلوا زا لبق / **AR** قرا لمل عم غتسرا ال لبق، هوانغب «لام غتسرا ال تادا شروا قوالسرا ل بکتیک» قاروق یتیری / **FR** دیناویجب تقد اب ار «هدفستا لم عمل و تسدو ینمیا» هوزج افطل، هدفستا ننیلوا زا لبق

**EN** For further usage information / **FR** Pour plus d'informations sur l'utilisation / **DE** Weitere Informationen zur Bedienung / **NL** Voor meer informatie over het gebruik / **IT** Per maggiori informazioni sull'utilizzo / **ES** Para obtener más información sobre su uso / **PT** Para obter mais informações sobre a utilização / **EL** Για περισσότερες πληροφορίες σχετικά με τη χρήση / **TR** Kullanım hakkında daha fazla bilgi için / **RU** Для получения более подробной информации об эксплуатации / **UK** Для отримання детальнішої інформації щодо експлуатації / **HK** 更多關於使用的資訊 / **TH** สำหรับข้อมูลเพิ่มเติมเกี่ยวกับการใช้งาน / **ID** Untuk informasi penggunaan lebih lanjut / **MS** Maklumat untuk kegunaan lanjut / **VI** Để biết thêm thông tin về cách sử dụng / **KO** 더 자세한 사용 정보 / **PL** Więcej informacji na temat korzystania z urządzenia / **CS** Pro více informací o použití / **HU** A használatra vonatkozó további információk / **SK** Pre ďalšie informácie o používaní / **RO** Pentru mai multe informații privind utilizarea / **BG** За още информация относно употребата / **SR** Za više informacija o upotrebi / **HR** Za više informacija o upotrebi / **BS** Za više informacija o upotrebi / **SL** Več informacij o uporabi / **ET** Täiendava teabe saamiseks kasutamise kohta / **LV** ai iegūtu vairāk informācijas par lietošanu / **LT** Daugiau informacijos apie naudojimą / **FA** هدفستا یارب رتشیب تاغ اللطا بسک یارب / **AR** لمل عم غتسرا ال لوح تاچول عم ل نم دینم لمل

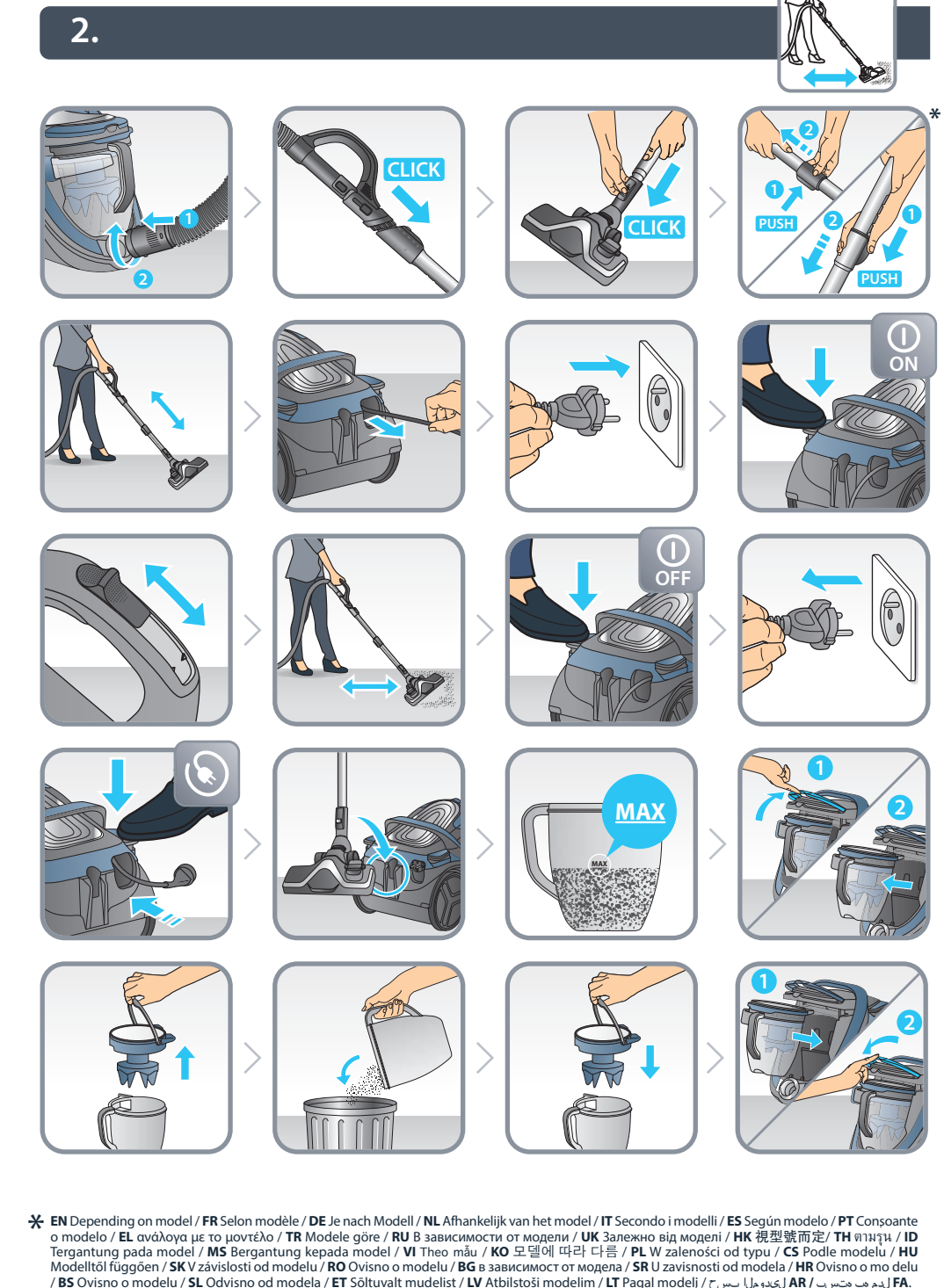
-  1.
-  2.
-  3.
-  4.
-  5.
-  6.



\* EN Depending on model / FR Selon modèle / DE Je nach Modell / NL Afhankelijk van het model / IT Secondo i modelli / ES Según modelo / PT Consoante o modelo / EL ανάλογα με το μοντέλο / TR Modele göre / RU В зависимости от модели / UK Залежно від моделі / HK 視型號而定 / TH ตามรุ่น / ID Tergantung pada model / MS Bergantung kepada model / VI Theo mẫu / KO 모델에 따라 / PL W zależności od typu / CS Podle modelu / HU Modelltől függően / SK V závislosti od modelu / RO Ovisno o modelu / BG В зависимост от модела / SR U zavisnosti od modela / HR Ovisno o mo delu / BS Ovisno o modelu / SL Ovisno od modela / ET Sõltuvalt mudelist / LV Atbilstoši modelim / LT Pagal modelį / AR لمدفب متسب / FA لمدفب متسب

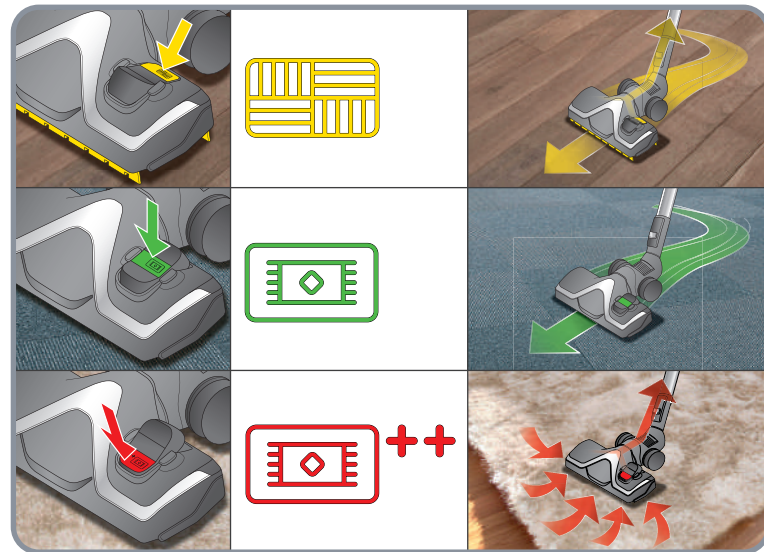


\* EN Depending on model / FR Selon modèle / DE Je nach Modell / NL Afhankelijk van het model / IT Secondo i modelli / ES Según modelo / PT Consoante o modelo / EL ανάλογα με το μοντέλο / TR Modele göre / RU В зависимости от модели / UK Залежно від моделі / HK 視型號而定 / TH ตามรุ่น / ID Tergantung pada model / MS Bergantung kepada model / VI Theo mẫu / KO 모델에 따라 / PL W zależności od typu / CS Podle modelu / HU Modelltől függően / SK V závislosti od modelu / RO Ovisno o modelu / BG В зависимост от модела / SR U zavisnosti od modela / HR Ovisno o mo delu / BS Ovisno o modelu / SL Ovisno od modela / ET Sõltuvalt mudelist / LV Atbilstoši modelim / LT Pagal modelį / AR لمدفب متسب / FA لمدفب متسب



\* EN Depending on model / FR Selon modèle / DE Je nach Modell / NL Afhankelijk van het model / IT Secondo i modelli / ES Según modelo / PT Consoante o modelo / EL ανάλογα με το μοντέλο / TR Modele göre / RU В зависимости от модели / UK Залежно від моделі / HK 視型號而定 / TH ตามรุ่น / ID Tergantung pada model / MS Bergantung kepada model / VI Theo mẫu / KO 모델에 따라 / PL W zależności od typu / CS Podle modelu / HU Modelltől függően / SK V závislosti od modelu / RO Ovisno o modelu / BG В зависимост от модела / SR U zavisnosti od modela / HR Ovisno o mo delu / BS Ovisno o modelu / SL Ovisno od modela / ET Sõltuvalt mudelist / LV Atbilstoši modelim / LT Pagal modelį / AR لمدفب متسب / FA لمدفب متسب

3.



**EN** Normal position for effective daily vacuuming on carpet / **FR** Position normale pour passer l'aspirateur tous les jours et efficacement sur les tapis / **DE** Normalposition für tägliches wirksames Staubsaugen von Teppichen / **NL** Normale positie om elke dag gemakkelijk tapijt te stofzuigen / **IT** Posizione normale per passare l'aspirapolvere tutti i giorni e in modo efficace sui tappeti / **ES** Posición normal para pasar el aspirador todos los días de manera eficaz en la alfombra / **PT** Posição normal para passar o aspirador todos os dias e de forma eficaz sobre a alcatifa / **EL** κανονική θέση για να χρησιμοποιείτε την ηλεκτρική σας σκούπα καθημερινά και αποτελεσματικά στα χαλιά / **TR** Elektrikli süpürgeyi günlük olarak halı üzerinde kullanmak için normal pozisyon / **RU** Нормальное положение для того, чтобы ежедневно и эффективно всасывать пылесосить ковры / **UK** Нормальне положення для того, щоб щоденно та ефективно пилососити килими / **HK** 每日吸塵以及地毯有效吸塵的常規位置 / **TH** ตำแหน่งปกติสำหรับดูดฝุ่นประจำวัน และใช้งานบนพรมได้อย่างมีประสิทธิภาพ / **ID** Posisi normal untuk memvakum setiap hari dan efisien pada karpet alfombra / **PT** Posição normal para passar o aspirador todos os dias e de forma eficaz sobre a alcatifa / **VI** Chế độ bình thường để hút bụi trên thảm hàng ngày / **BS** Normalni položaj za svakodnevno i efikasno usisavanje tepiha



**EN** For maximum vacuuming of very dirty carpet. After vacuuming in this position, switch back to normal. / **FR** Pour une aspiration maximale sur des tapis très sales. Après avoir passé l'aspirateur dans cette position, repassez en fonctionnement normal. / **DE** Für maximale Saugkraft auf sehr schmutzigen Teppichen. Nach dem Saugen in dieser Position wieder in die normale Position wechseln. / **NL** Voor optimaal stofzuigen van extreem vuil tapijt. Na het stofzuigen in deze positie terug in de normale positie zetten. / **IT** Per aspirazione massima di tappeti molto sporchi. Dopo l'aspirazione in questa posizione, tornare al funzionamento normale. / **ES** Para una aspiración máxima de moquetas con una gran cantidad de polvo. Volver a la posición normal tras aspirar desde esta posición. / **PT** Para a aspiração máxima de alcatifas muito sujas. Após a aspiração nesta posição, alterne para o modo normal. / **EL** Για μέγιστη ισχύ σκούπησης σε πολύ λερωμένα χαλιά. Μετά το σκούπισμα σε αυτή τη θέση, επανέλθετε πάλι στην κανονική θέση. / **TR** Çok kirli halılarn maksimum çekilde süpürülmesi için. Bu konumda süpürüldükten sonra normale geri getirin. / **RU** Для максимальной очистки сильно загрязненного ковра. После уборки в этом положении вернитесь в нормальный режим. / **UK** Для максимального очищення дуже забрудненого килима. Після прибирання у цьому положенні поверніться в нормальний режим. / **HK** 最大清潔特別巡邏的地氈在此位置清潔後，切換回正常狀態。 / **TH** เพื่อพลังการดูดฝุ่นอย่างสูงสุดบนพรมที่เปื้อนอะไรมาก เมื่อดูดฝุ่นในตำแหน่งนี้แล้ว กลับไปที่การใช้งานปกติ / **ID** Untuk pembersihan debu aspirarea la putere maximă a covoarelor foarte murdare. După aspirarea în poziți ini, alihkan kembali ke normal. / **MS** Untuk memvakum maksimum pada permaidani yang sangat kotor. Setelah memvakum dalam kedudukan ini, tukar kembali ke normal. / **VI** Cho hiệu quả hút bụi tối đa đối với thảm quá bẩn. Sau khi hút bụi ở chế độ này, hãy chuyển về lại chế độ bình thường. / **KO** 매우 더러운 카펫의 최대의 진공 청소 효과를 위해. 이 위치에서 진공 청소한 후 스위치를 정상 위치로 돌려놓으세요. / **PL** Do dokładnego odkurzenia mocno zabrudzonych dywanów. Po zakończeniu odkurzenia w tej pozycji należy przelaczyć do normalnej pozycji. / **CS** Pro maximální vysávání velmi znečištěných koberců. Po vysávání v této poloze přepněte zpět na normální chod. / **HU** Nagyon koszos szőnyegek puhastásához. Az ebben a pozícióban történő porszívózás után kapcsoljon vissza normál állapotba. / **SK** Na maximálne vysávanie veľmi špinavého koberca. Po vysávaní v tejto polohe prepnite späť na normálnu polohu. / **RO** Pentru aspirarea la putere maximă a covoarelor foarte murdare. După aspirarea în poziți ini, alihkan kembali ke normal. / **BG** За максимални резултати от почистването на всеки замърсен килим. След почистване в тази позиция, превключете към обичайната. / **SR** Za najsnažnije usisavanje veoma prljavog tepiha.

**AR** للتنظيف الفائق بالمكنسة الكهربائية للسجاد المتسخ للغاية. بعد التنظيف بالمكنسة في هذا الوضع، يجب الإعادة إلى الوضع الطبيعي. / **FA** برای حداکثر نظافت فرشهای خیلی کثیف. پس از نظافت در این موقعیت، حالت نرمال برگردانید.

4.



\* EN Month / FR Mois / DE Monat / NL Maand / IT Mese / ES Mes / PT Mês / EL μήνας / TR Ay / RU Месяц / UK Місяць / HK 月 / TH เดือน / ID Bulan / MS Bulan / VI Tháng / KO 달 / PL Miesiąc / CS Měsíc / HU Hónap / SK Mesiac / RO Lună / BG месец / SR Mesec (Mесец) / HR Mjesec / BS Mјesec / SL Mesec / ET Kuu / LV Mēnesis / LT Mėnuo / AR شهر / FA ماه

5.



\* EN Year / FR An / DE Jahr / NL Jaar / IT Anno / ES Año / PT Ano / EL έτος / TR yıl / RU Год / UK Рік / HK 年 / TH ปี / ID Tahun / MS Tahun / VI Năm / KO 년 / PL Rok / CS Rok / HU Év / SK rok / RO An / BG Година / SR Godina / HR Godina / BS Godina / SL Leto / ET Aasta / LV Gads / LT Metal AR عام / FA سال

6.



**EN** User's guide  
**FR** Guide de l'utilisateur  
**DE** Bedienungsanleitung  
**NL** Gebruiksaanwijzing  
**IT** Manuale d'uso  
**ES** Guía del usuario  
**PT** Guia de utilização  
**EL** Οδηγός χρήσης  
**TR** Kullanım kılavuzu  
**RU** Руководство пользователя  
**UK** Посібник користувача  
**HK** 使用指南  
**TH** คู่มือสำหรับผู้ใช้งาน  
**ID** Panduan pengguna  
**MS** Panduan pengguna  
**VI** Hướng dẫn dành cho người sử dụng

**KO** 사용자 가이드  
**PL** Instrukcja obsługi  
**CS** Návod k použití  
**HU** Használati útmutató  
**SK** Používateľská príručka  
**RO** Ghidul utilizatorului  
**BG** Ръководство на потребителя  
**SR** Korisničko uputstvo  
**HR** Upute za uporabu  
**BS** Korisnički priručnik  
**SL** Navodila za uporabnika  
**ET** Kasutusjuhend  
**LV** Lietošanas pamācība  
**LT** Naudotojo vadovas  
**AR** دليل المستخدم  
**FA** برآك اهنهار



www.rowenta.com - www.tefal.com - www.moulinex.com

SILENCE FORCE™ CYCLONIC