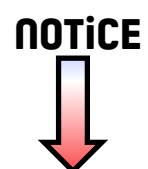
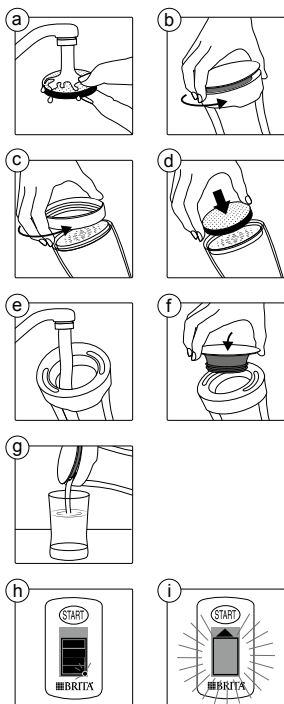
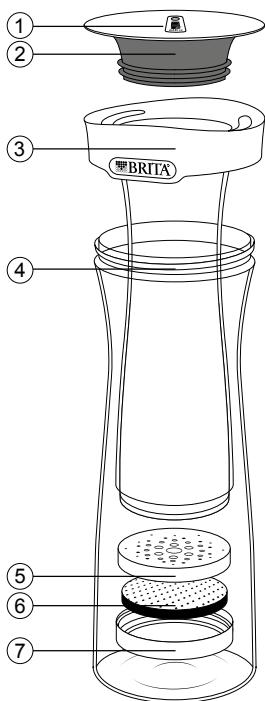




MARQUE: BRITA
REFERENCE: FiLL&SERVE miND GRIS
CODiC: 4592557



fill & serve



Mode d'emploi

I. Félicitations pour l'achat de votre BRITA Fill&Serve.

Nous vous remercions d'avoir choisi un produit de qualité BRITA. La technologie innovante et compacte du MicroDisc BRITA réduit efficacement la teneur en chlore et autres substances altérant le goût.

Avec votre nouvelle Bouteille filtrante Fill&Serve, profitez à présent d'une eau filtrée au goût agréable pour vous hydrater.

II. Pour une qualité dès le premier jour

1. Nettoyage et entretien de la bouteille

Avant la première utilisation, nettoyez la Bouteille filtrante Fill&Serve. Nettoyez régulièrement votre Bouteille Fill&Serve, au moins une fois par semaine, soit à la main à l'aide d'un détergent doux non abrasif soit au lave-vaisselle (max. 50 °C). Démontez toutes les pièces avant de les mettre au lave-vaisselle. Nettoyez le couvercle avec

BRITA Memo (2) uniquement à la main. N'utilisez pas d'éponge abrasive. Avant chaque nettoyage, retirez le MicroDisc (6) et déposez-le sur une surface propre en attendant.

Pour une hygiène optimale, nous recommandons de laisser tremper le MicroDisc chaque semaine dans une tasse propre remplie d'eau bouillante. Si le MicroDisc flotte à la surface, enfoncez-le au fond de la tasse à l'aide d'une cuillère. Après cinq minutes, vous pouvez réinstaller le MicroDisc dans le système. Assurez-vous d'avoir les mains propres lorsque vous manipulez le système filtrant.

2. Préparation du MicroDisc

Fig. a) Avant la première utilisation, rincez soigneusement le MicroDisc des deux côtés à l'eau courante pendant environ 30 secondes, afin d'éliminer d'éventuelles particules de charbon actif. Le MicroDisc est activé avec le premier remplissage. BRITA recommande de jeter l'eau de ce premier remplissage. Le MicroDisc est prêt à fonctionner à partir du deuxième remplissage.

3. Mise en place du MicroDisc

Fig. b) Dévissez l'entonnoir de la bouteille avec la bague de versement en tournant dans le sens inverse des aiguilles d'une montre

Fig. c) Dévissez ensuite le support du MicroDisc (7).

Fig. d) Déposez le MicroDisc dans la partie supérieure du support de MicroDisc (5). Vissez la partie inférieure du support de MicroDisc. Revissez ensuite l'entonnoir sur la bouteille.

4. Remplissage de la carafe

Fig. e) Versez de l'eau froide du robinet dans l'entonnoir. L'eau de l'entonnoir est automatiquement filtrée et coule dans la bouteille.

Fig. f) Avant de servir, verrouillez le couvercle sur la bouteille afin d'éviter que de l'eau non filtrée ne soit versée par l'entonnoir.

Fig. g) Servez votre eau fraîchement filtrée directement avec la bouteille.

5. Réglage de l'indicateur de changement de MicroDisc BRITA Memo

Un MicroDisc peut filtrer jusqu'à 150 litres d'eau du robinet. Pour une filtration et une hygiène optimales, BRITA recommande de changer le MicroDisc toutes les quatre semaines. Le BRITA Memo (1) vous rappelle en temps utile le bon moment pour remplacer le MicroDisc. Après avoir installé un nouveau MicroDisc, maintenez le bouton « START » enfoncé jusqu'à ce que les quatre barres de l'écran apparaissent et clignotent deux fois. Un point clignote à droite en dessous de l'écran (Fig. h). Il signale que le Memo fonctionne. Remplacez le MicroDisc lorsque toutes les barres ont disparu et que l'écran vide clignote (Fig. i).

III. Important

La bouteille filtrante Fill&Serve est exclusivement conçue pour être utilisée avec de l'eau traitée par les services municipaux. En principe, l'eau du robinet respecte les exigences légales en matière de qualité de l'eau potable. S'il est officiellement recommandé de faire bouillir l'eau du robinet, faites de même avec l'eau filtrée BRITA.

À la levée de cette mesure, nettoyez bien la bouteille et mettez en place un nouveau MicroDisc. Pour certains groupes de personnes (bébés et immunodéprimés, par exemple), il est généralement conseillé de faire bouillir l'eau du robinet, qu'elle soit filtrée ou non.

L'eau filtrée BRITA est un aliment prévu pour l'alimentation humaine. Pour cette raison, l'eau de votre bouteille filtrante Fill&Serve doit être consommée dans la journée.

Conservez la bouteille remplie au réfrigérateur. À température ambiante, évitez de l'exposer directement au soleil. Si la bouteille n'est pas utilisée pendant une période prolongée, BRITA recommande de changer le MicroDisc.

Afin de garantir une filtration constante et de toujours avoir une eau fraîchement filtrée sous la main, BRITA conseille de ne pas laisser le MicroDisc sécher.

Dans certaines régions, la filtration de l'eau du robinet contenant des particules peut être à l'origine d'un débit très lent. Si tel est le cas, nous recommandons de changer le MicroDisc plus souvent.

Pour préparer du café ou du thé ou protéger vos appareils électroménagers de l'entartrage, BRITA recommande l'utilisation d'un système BRITA, fonctionnant avec des cartouches MAXTRA par exemple.

Du tartre peut se déposer par le contact permanent avec de l'eau du robinet dure. Éliminez régulièrement ces dépôts à l'aide d'un produit détartrant liquide à base d'acide citrique disponible dans le commerce.

Essuyez immédiatement avec précaution les restes d'aliments très colorés (ketchup ou moutarde, par exemple). Ne lavez pas votre bouteille filtrante Fill&Serve avec votre vaisselle salie par des aliments très colorés. Cela permet d'éviter les éventuelles colorations.

Conservez toujours les MicroDisc de rechange dans un endroit clos, frais et sec.

Lorsque votre indicateur électronique de changement de MicroDisc arrive en fin de vie, celui-ci doit être mis au rebut conformément aux directives et réglementations en vigueur.

Pour retirer le Memo BRITA usé (uniquement pour le jeter !), insérez un tournevis dans la fente au niveau du bord du Memo BRITA et faites levier.

Jetez les MicroDisc usagés avec les ordures ménagères ordinaires.

Jetez la bouteille en fin de vie conformément aux dispositions locales.

Exclusion de responsabilité

BRITA décline toute responsabilité en cas de non-respect du présent mode d'emploi.

Vous trouverez de plus amples informations sur www.brita.net