

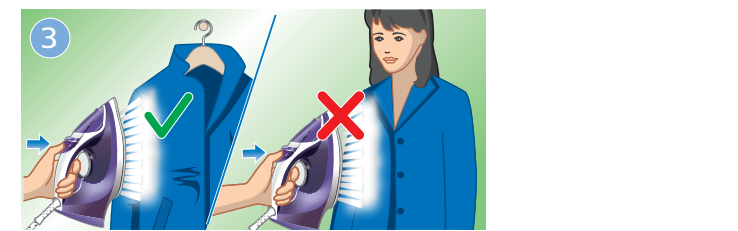


MARQUE: PHILIPS
REFERENCE: GC2678/30
CODIC: 44999212



NOTICE





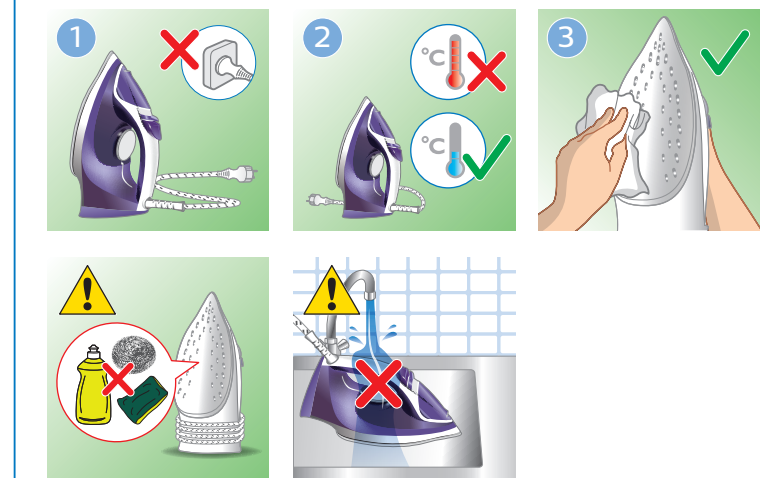
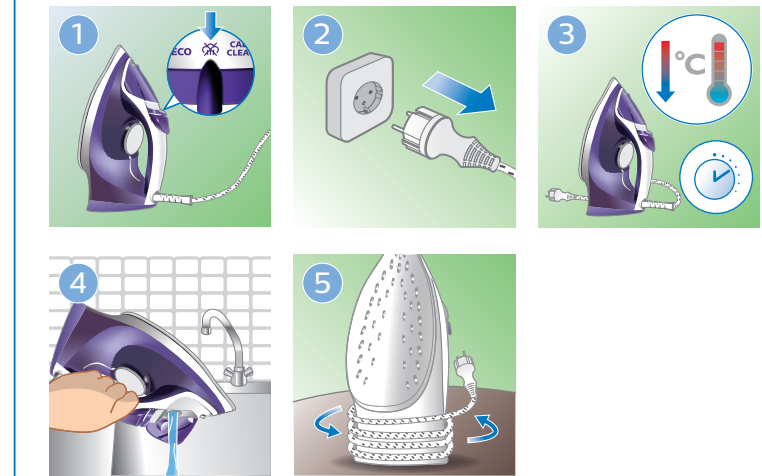
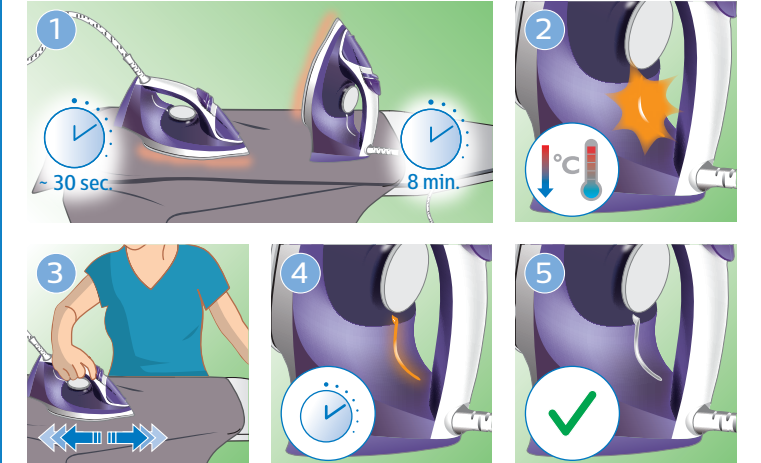
EN Automatic shut off for specific types only **DE** Automatische Abschaltung (nur für bestimmte Gerätetypen) **FR** Fonction d'arrêt automatique pour certains modèles uniquement **NL** Automatische uitschakelfunctie alleen voor bepaalde typen **DA** Auto-sluk kun for nogle modeller **FI** Automaattinen virrankatkaisu-toiminto vain tietyissä malleissa **NO** Automatisk av-funksjon for kun enkelte typer **SV** Automatisk avstängning (endast vissa modeller) **IT** Spegnimento automatico solo per modelli specifici **ES** Función de desconexión automática: solo para modelos específicos **PT** Desativação automática apenas para tipos específicos **RU** Автоматическое отключение для некоторых моделей **TR** Sadese belirli modeller için geçerli olan otomatik kapanma fonksiyonu **KK** Автоматты түрдегі өшіргіні тек ерекше түрлерінде ғана **PL** Automatyczne wyłączenie tylko w przypadku wybranych modeli **CS** Funkce automatického vypnutí pouze pro některé typy **EL** Αυτόματη διακοπή λειτουργίας μόνο σε συγκεκριμένους τύπους **BG** Автоматично изключване само за определени модели **HR** Funkcija automatskog isključivanja samo za neke modele **ET** Automaatne väljalülitamine ainult teatud tüüpide puhul **HU** Automatikus kikapcsolás csak bizonyos típusoknál **LT** Automatinis išsijungimas yra tik specifiniuose modeliuose **LV** Automātiska izslēgšanās tikai atsevišķiem modeļiem **SL** Samodejni izklop samo pri določeni modelih **RO** Funcție de oprire automată numai la anumite modele **SK** Automatické vypnutie len pre určité modely **SR** Funkcija automatskog isključivanja samo za neke modele **UK** Автоматичне вимкнення лише в окремих моделях **KO** 자동 전원 차단 기능(특정 모델만 해당)

TH ระบบตัดไฟอัตโนมัติสำหรับบางรุ่นเท่านั้น **SC** 自动关熄功能 (仅限于特定型号)

TC 自動關閉功能僅適用於特殊型號 **MS** Pematian automatik untuk jenis tertentu sahaja **VI** Chức năng tự động ngắt chỉ cho một số kiểu nhất định

ID Fungsi mati otomatis hanya pada tipe tertentu

FA ایفای تشغیل تلقای انواع محدده فقط خاموش شدن خودکار فقط در مدل های خاص



DE Verwenden Sie die Calc-Clean-Funktion jeden Monat, um die Lebensdauer Ihres Bügeleisens zu verlängern. Halten Sie den Schieberegler auf der Position "CALC CLEAN", und schütteln Sie das Bügeleisen solange, bis das ganze Wasser herausgelaufen ist (Abbildung 9).

FR Utilisez la fonction Calc Clean 1 fois par mois afin de prolonger la durée de vie de votre fer. Maintenez le sélecteur sur la position CALC CLEAN et secouez le fer jusqu'à ce que l'eau s'écoule (figure 9).

EN Use Calc Clean function once every 1 month to prolong the life of your iron. Hold slider at CALC CLEAN position and shake the iron until all water flows out (figure 9).

NL Gebruik de Calc-Clean-functie elke maand om de levensduur van uw strijkijzer te verlengen. Zet de schuifknop op de Calc-Clean-positie en schud al het water uit het strijkijzer (afbeelding 9).

DA Brug Calc Clean-funktionen en gang om måneder for at forlænge dit strygejerns levetid. Hold skyderen på positionen CALC CLEAN, og ryst strygejernet, indtil alt vandet er løbet ud (figur 9).

FI Voit pidentää silitysraudan käyttöikää käyttämällä Calc Clean -toimintoa kerran kuukaudessa. Pidä liukusäädintä CALC CLEAN -asennossa ja ravista silitysrautaa, kunnes kaikki vesi on valunut ulos (kuva 9).

NO Bruk kalkrensfunksjonen én gang hver måned for å forlenge levetiden på strykejernet. Hold slideren på strykejernet til alt vannet renner ut (figur 9).

SV Använd avkalkningsfunktionen en gång i månaden för att förlänga strykjärnets livslängd. Håll reglaget i CALC CLEAN-läget och skaka strykjärnet tills allt vatten rinner ut (bild 9).

IT Per prolungare la durata del ferro, utilizzare la funzione Calc Clean ogni mese. Tenere premuto il cursore nella posizione CALC CLEAN e scuotere il ferro finché non fuoriesce tutta l'acqua (figura 9).

ES Utilice la función Calc-Clean una vez al mes para prolongar la vida útil de la plancha. Mantenga pulsado el control deslizante en la posición CALC CLEAN y agite la plancha hasta que salga el agua (figura 9).

PT Utilize a função Calc-Clean 1 vez por mês para prolongar a vida do seu ferro. Mantenha o botão deslizante na posição CALC CLEAN e abane o ferro até sair toda a água (figura 9).

RU Выполняйте очистку от накипи каждый месяц, чтобы продлить срок службы утюга. Удерживайте переключатель в положении CALC CLEAN и встряхивайте утюг, пока вся вода не вытечет (рисунок 9).

TR Ütünüzün ömrünü uzatmak için ayda bir Calc Clean fonksiyonunu kullanın. Sürgüyü CALC CLEAN konumunda tutun ve suyun tamamını dışarı akana kadar ütüyü sallayın (şekil 9).

KK Үтіктің қызмет мерзімін ұзарту үшін Calc Clean функциясын айына 1 рет пайдаланыңыз. Жүгірткіні CALC CLEAN күйінде ұстап, үтікті барлық су аққанша шайқаныз (9-сурет).

PL Aby przedłużyć okres eksploatacji żelazka, korzystaj z funkcji Calc Clean raz w miesiącu. Przytrzymaj suwak w pozycji CALC CLEAN i potrząsaj żelazkiem do momentu, gdy cała woda wypłynie (rys. 9).

CS Používejte funkci Calc Clean jednou za měsíc a prodloužíte životnost žehličky. Podržte posuvník v poloze CALC CLEAN a zatřeste žehličkou, dokud všichni voda nevyteče (obrázek 9).

EL Για να παρατείνετε τη διάρκεια ζωής του σιδερού, να χρησιμοποιείτε τη λειτουργία καθαρισμού αλάτων (Calc Clean) 1 φορά το μήνα. Κρατήστε το διακόπτη στη θέση CALC CLEAN και κουνήστε το σιδερό μέχρι να εξέλθει όλο το νερό (εικόνα 9).

BG Използвайте функцията Calc Clean веднъж на всеки 1 месец, за да удължите живота на вашата ютия. Задръжте плъзгача в положение CALC CLEAN и разклатете ютията, докато не изтече цялата вода (фигура 9).

HR Koristite funkciju Calc Clean jednom mjesečno kako biste produžili vijek trajanja glačala. Držite klizač na položaju CALC CLEAN i tresite peglu dok sva voda ne istekne (slika 9).

ET Kasutage katlakivi eemaldamise funktsiooni kord iga 1 kuu järel, et pikendada oma triikraua eluiga. Hoidke liugurit katlakivi eemaldamise asendis ja raputage triikrauda, kuni kogu vesi voolab välja (joonis 9).

HU Használja a Vízkömentesítő funkciót havonta egyszor a vasaló élettartamának meghosszabbításá érdekében. Tartsa lenyomva a csúszkát a CALC CLEAN helyzetben, és rázogassa a vasalót, amíg az összes víz ki nem folyik (9. ábra).

LT Naudokite kalkių valymo funkciją kartą per 1 mėnesį, kad lygintuvas veiktų ilgiau. Laikykite slankiklį CALC CLEAN padėtyje ir kratykite lygintuvą tol, kol iš jo išbėgs visas vanduo (9 pav.).

LV Izmantojiet Calc Clean funkciju vienu reizi mēnesī, lai pagarinātu gludekļa kalpošanas laiku. Turiet slīdni CALC CLEAN pozīcijā un kratiet gludekli, līdz viss ūdens iztek (9. attēls).

SL Funkcija za odstranjevanje vodnega kamna uporabljajte 1-krat mesečno, da podaljšate življenjsko dobo likalnika. Drsnik pridržite v položaju CALC CLEAN (čiščenje vodnega kamna) in potresite likalnik, da izteče vsa voda (slika 9).

RO Folosește funcția de detartrare o dată pe lună pentru a prelungi durata de viață a fierului de călcat. Mențineți glisorul la poziția CALC CLEAN (DETARTRARE) și scuturați fierul de călcat până când toată apa se scurge (figura 9).

SK Na predĺženie životnosti svojej žehličky používajte funkciu Calc-Clean na odstránenie vodného kameňa raz za mesiac. Podržte posuvník v polohe CALC CLEAN a traste žehličkou dovtedy, až kým všetka voda nevytečie (obrázok 9).

SR Koristite funkciju Calc Clean jednom mesečno da biste produžili vek trajanja pegle. Držite klizač na položaju CALC CLEAN i tresite peglu dok sva voda ne istekne (slika 9).

UK Використовуйте функцію очищення від накипи кожного місяця для подовження терміну служби праски. Утримуючи повзунок у положенні CALC CLEAN, потрусіть праску, поки не витече вся вода (мал. 9).

KO 석회질 세척 기능을 매달 사용하면 다리미 수명이 연장됩니다. 슬라이더를 CALC CLEAN 위치에 놓고 물이 전부 흘러 나올 때까지 다리미를 흔듭니다(그림 9).

TH ใช้ฟังก์ชันขจัดคราบหินปูน 1 เดือนเพื่อยืดอายุการใช้งานของเตารีดของคุณ เลื่อนสไลด์ค้างไว้ที่ตำแหน่ง CALC CLEAN แล้วเขย่าเตารีดจนกระทั่งน้ำไหลออกหมด (รูปที่ 9)

SC 每个月使用一次除垢功能以延长熨斗的使用寿命。将滑块按在 CALC CLEAN 位置并晃动熨斗，直至熨斗里面的水全部流出 (图 9)。

TC 每月使用鈣化清洗功能一次可延長熨斗的使用壽命。將滑蓋推至 CALC CLEAN 「鈣化清洗」位置，然後搖晃熨斗，直到所有儲水流出 (圖 9)。

MS Gunakan fungsi Pembersihan Kerak sebulan sekali untuk memanjangkan hayat seterika anda. Tetapkan gelangkar pada kedudukan CALC CLEAN dan goncangkan seterika sehingga semua air keluar (rajah 9).

VI Sử dụng chức năng Calc Clean 1 tháng một lần để kéo dài tuổi thọ bàn ủi của bạn. Giữ nút trượt ở vị trí CALC CLEAN và lắc bàn ủi cho đến khi toàn bộ nước bên trong đã chảy ra hết (hình 9).

ID Gunakan fungsi Calc Clean setiap 1 bulan untuk memperpanjang masa pakai setrika Anda. Tahan slider pada posisi CALC CLEAN dan goyangkan setrika hingga semua air keluar (gambar 9).

AR استخدم ميزة تنظيف الكلسن مرة كل شهر لإطالة فترة استخدام الكواة. اضغط باستمرار على مفتاح التمرير في وضعية CALC CLEAN وهذه الكواة حتى تخرج كل المياه (الصورة رقم 9).

FA از عملکرد رسوبزدایی هر ماه 1 بار استفاده کنید تا طول عمر اتو بیشتر شود. کلید کشویی را در وضعیت CALC CLEAN نگه دارید و اتو را تکان دهید تا کل آب خارج شود (شکل 9).



EN User manual	KK Пайдаланушы нускаулығы	SR Korisnički priručnik
DE Benutzerhandbuch	PL Instrukcja obsługi	UK Посібник користувача
FR Mode d'emploi	CS Příručka pro uživatele	KO 사용 설명서
NL Gebruiksaanwijzing	EL Εγχειρίδιο χρήσης	TH คู่มือการใช้
DA Brugervejledning	BG Ръководство за потребителя	SC 用户手册
FI Käyttöopas	HR Korisnički priručnik	TC 使用手册
NO Brukerhåndbok	ET Kasutusjuhend	MS Manual pengguna
SV Användarhandbok	HU Felhasználói kézikönyv	VI Hướng dẫn sử dụng
IT Manuale utente	LT Vartotojo vadovas	ID Buku Petunjuk Pengguna
ES Manual del usuario	LV Lietotāja rokasgrāmata	AR دليل المستخدم
PT Manual do utilizador	SL Uporabniški priročnik	FA راهنمای کاربر
TR Kullanım kilavuzu	SK Průručka uživateľa	

