



**MARQUE: BABYLISS**

**REFERENCE: C2000E**

**CODiC: 4624637**

**NOTICE**



**BaByliss**<sup>®</sup>  
PARIS

Smooth & Wave  
Lisse & Boucle

**EFFORTLESSLY  
SMOOTH**  
LISSAGE SANS EFFORT

**LASTING  
WAVES**  
ONDULATIONS LONGUE TENUE

Fabriqué en Chine  
Made in China

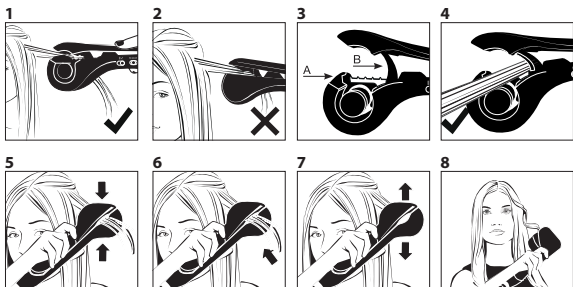


C2000E

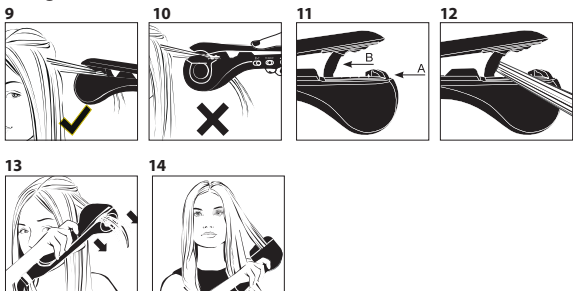
# FRANÇAIS



## Ondulations



## Lissage



Consulter au préalable les consignes de sécurité.

## CARACTERISTIQUES

### ① Réglage de la température

Si vous avez des cheveux sensibilisés, fins ou colorés, utilisez les réglages de température les plus bas.



Pour des cheveux plus épais, utilisez les réglages de température plus élevés.

On conseille de toujours effectuer un test lors de la première utilisation pour s'assurer d'utiliser la température correcte pour votre type de cheveu. Commencez par le réglage le plus bas, puis augmentez la température jusqu'à l'obtention du résultat souhaité.

Réglage	Type de cheveux	Température
• (Vert)	Cheveux fins, décolorés et/ou sensibilisés	180°C
•• (Orange)	Cheveux normaux ou colorés	200°C
••• (Rouge)	Cheveux épais ou ondulés	230°C




### ② Réglage Ondulation ou Lissage

Le réglage Ondulation ou Lissage vous permet de choisir le mode Ondulation pour des ondulations parfaites ou le mode Lissage pour une finition lisse mais non raide.

- Mode Ondulation (LED blanche) : 
- Mode Lissage (LED bleue) : 

### ③ Réglage du sens d'ondulation

Les réglages du sens d'ondulation vous permettent de choisir le sens de formation de votre ondulation.

- Sens horaire : 
- Alterné : 
- Sens antihoraire : 

## UTILISATION

### Remarques

- *A la première utilisation, il est possible que vous perceviez une odeur particulière : ceci est fréquent et disparaîtra dès la prochaine utilisation.*
- *Au cours de chaque utilisation, une légère émanation de fumée est possible. Ceci peut être dû à de l'évaporation de sébum ou d'un reste de produits capillaires (soin sans rinçage, laque, ...) ou de l'humidité contenue dans le cheveu.*
- *Il est possible d'utiliser un spray de protection contre la chaleur pour une protection optimale de la chevelure.*

### Création d'ondulations

- Assurez-vous d'avoir les cheveux propres, secs et exempts de shampoing sec, laque, mousse, cire, poudre coiffante et autres produits coiffants.
- Peignez vos cheveux pour supprimer les nœuds et séparez vos cheveux en mèches ne dépassant pas 3 cm de largeur.
- Pour allumer l'appareil, faites glisser l'interrupteur sur le réglage de température adapté à votre type de cheveu (voir Réglage de la température). **IMPORTANT !** Laissez toujours l'appareil chauffer complètement avant de l'utiliser. Le témoin lumineux clignotera tant que le réglage de température n'est pas atteint.
- Sélectionnez le réglage d'ondulation en faisant glisser l'interrupteur sur le mode Ondulation (voir Réglage Ondulation ou Lissage).
- Le sens d'ondulation peut être sélectionné en faisant glisser l'interrupteur sur le sens souhaité (voir Réglage du sens d'ondulation).
- Insérez toujours les cheveux dans l'appareil avec la partie ouverte de la chambre céramique tournée vers la tête. Pour les cheveux plus longs, insérez le bas de la mèche de cheveux dans l'appareil pour assurer une aspiration efficace des cheveux dans la chambre céramique (Fig 1-2).
- Attention ! En cas de mauvaise utilisation de l'appareil, il est possible qu'un léger entortillement se produise. En cas d'entortillement, commencez par éteindre l'appareil. Ne tirez pas sur l'appareil pour ôter vos cheveux. Retirez doucement vos cheveux jusqu'à ce qu'ils soient complètement sortis de la chambre céramique.
- **IMPORTANT !** La mèche de cheveux doit être insérée dans l'ouverture, derrière la butée (A) et jusqu'au guide (B). Si trop de cheveux sont placés dans l'ouverture de l'appareil et dépassent de la butée (A), un bip continu sera émis. Pour poursuivre l'utilisation, retirez les cheveux de l'appareil et insérez des mèches plus petites (Fig 3-4).
- **IMPORTANT !** Refermez fermement les poignées l'une sur l'autre pour permettre l'aspiration des cheveux dans la chambre céramique.
- Maintenez l'appareil en position et une fois les cheveux aspirés dans la chambre céramique, l'appareil émettra 8 bips. Continuez à maintenir les poignées fermées jusqu'à ce que l'appareil émette le signal sonore de fin, qui indique que le temps est écoulé. **IMPORTANT !** Si les cheveux ne sont pas sortis de l'appareil après le signal sonore de fin, il émettra

- un bip continu. Pour continuer à utiliser l'appareil, retirez les cheveux et poursuivez le fonctionnement normal.
- Relâchez entièrement les poignées et éloignez doucement l'appareil de votre tête pour révéler l'ondulation choisie.
  - Pour permettre la fixation de l'ondulation, attendez le refroidissement de la mèche avant de passer la brosse ou le peigne.
  - Répétez l'opération sur vos autres mèches jusqu'à l'obtention de la quantité d'ondulations souhaitée.
  - Après utilisation, éteignez et débranchez l'appareil. Laissez l'appareil refroidir avant de le ranger.

## **Lissage**


- Assurez-vous d'avoir les cheveux propres, secs et exempts de shampoing sec, laque, mousse, cire, poudre coiffante et autres produits coiffants.
- Peignez vos cheveux pour supprimer les nœuds et séparez vos cheveux en mèches ne dépassant pas 2 cm de largeur.
- Pour allumer l'appareil, faites glisser l'interrupteur sur le réglage de température adapté à votre type de cheveu (voir Réglage de la température). **IMPORTANT !** Laissez toujours l'appareil chauffer complètement avant de l'utiliser. Le témoin lumineux clignotera tant que le réglage de température n'est pas atteint.
- Sélectionnez le réglage de lissage en faisant glisser l'interrupteur sur le mode Lissage (voir Réglage Ondulation ou Lissage).
- Insérez toujours les cheveux dans l'appareil avec les plaques tournées vers la tête. Placez une mèche de cheveux entre les plaques de lissage, proche des racines.
- **IMPORTANT !** La mèche de cheveux doit être insérée de manière homogène sur les plaques de lissage, derrière la butée (A) et jusqu'au guide (B). Si trop de cheveux sont placés dans l'ouverture de l'appareil et dépassent de la butée (A), un bip continu sera émis. Pour poursuivre l'utilisation, retirez les cheveux de l'appareil et insérez des mèches plus petites.
- Attention ! En cas de mauvaise utilisation de l'appareil, il est possible qu'un léger entortillement se produise. En cas d'entortillement, commencez par éteindre l'appareil. Ne tirez pas sur l'appareil pour ôter vos cheveux. Retirez doucement vos cheveux jusqu'à ce qu'ils soient complètement sortis de la chambre céramique.
- Refermez fermement les poignées l'une sur l'autre pour permettre l'aspiration des cheveux dans la chambre céramique.
- **IMPORTANT !** Une fois que les cheveux ont commencé à être aspirés dans la chambre céramique, maintenez fermement la mèche entre les plaques de lissage et faites glisser immédiatement et doucement l'appareil sur la longueur de cheveux, de la racine jusqu'à la pointe.
- **IMPORTANT !** Si les cheveux ne sont pas sortis de l'appareil, il émettra un bip continu. Pour continuer à utiliser l'appareil, retirez les cheveux et poursuivez le fonctionnement normal.

- Pour permettre la fixation de la mèche, attendez son refroidissement avant de passer la brosse ou le peigne.
- Après utilisation, éteignez et débranchez l'appareil. Laissez l'appareil refroidir avant de le ranger.

### **Mode Veille**

Cet appareil a une fonction de mode veille automatique. Si l'appareil reste inutilisé pendant plus de 20 minutes, la température baissera automatiquement à environ 150 °C. Si vous souhaitez continuer à utiliser l'appareil après ce laps de temps, il vous suffit de fermer puis d'ouvrir les poignées. Il reviendra alors au réglage de température que vous utilisiez.

### **Arrêt automatique**

Cet appareil a une fonction d'arrêt automatique pour plus de sécurité. Si l'appareil reste allumé en continu pendant plus de 60 minutes, il s'éteindra automatiquement. Si vous souhaitez continuer à utiliser l'appareil au-delà de ce temps, il vous suffit de faire glisser l'interrupteur sur le réglage «  », puis de positionner l'interrupteur sur le réglage approprié pour remettre l'appareil en marche.

### **Tapis thermorésistant**

L'appareil est fourni avec un tapis thermorésistant à utiliser pendant et après le coiffage. En cours d'utilisation, ne posez jamais l'appareil sur une surface sensible à la chaleur, même quand vous utilisez le tapis thermorésistant fourni. Après utilisation, éteignez et débranchez l'appareil. Enroulez immédiatement l'appareil dans le tapis thermorésistant fourni et laissez-le refroidir complètement. Continuez à le maintenir hors de portée des enfants car il restera très chaud encore pendant plusieurs minutes.

### **NETTOYAGE & ENTRETIEN**

Pour garder votre appareil dans le meilleur état possible, veuillez respecter les consignes ci-dessous :

- Veillez à éteindre, débrancher et laisser refroidir l'appareil. Pour nettoyer l'extérieur de l'appareil, utilisez un chiffon humide. Assurez-vous de ne pas faire pénétrer d'eau dans l'appareil et à ce qu'il soit complètement sec avant de l'utiliser.
- N'enroulez pas le cordon autour de l'appareil, laissez-le plutôt sur le côté de l'appareil, grossièrement enroulé.
- N'utilisez pas l'appareil en tirant sur le cordon d'alimentation.
- Débranchez-le toujours après utilisation.

**BABYLIS SARL**

99 Avenue Aristide Briand

92120 Montrouge

France

[www.babyliss.com](http://www.babyliss.com)