

# TEFAL

# RACLETTE

# RE12C812

## MANUEL D'UTILISATION



Besoin d'aide ?

Rendez-vous sur votre communauté <https://sav.darty.com>



# Tefal®

## RACLETTE-GRILL-CRÊPIER




FR  
NL  
DE  
EN  
ES  
PT  
IT  
EL  
DA  
NO  
FI  
SV  
TR  
AR  
FA

# CONSIGNES DE SÉCURITÉ

## PRECAUTIONS IMPORTANTES :

- Utilisation, entretien et installation du produit : pour votre sécurité, merci de vous référer aux différents paragraphes de cette notice ou aux pictogrammes correspondants.
- Cet appareil est uniquement destiné à un usage domestique.
- Il n'a pas été conçu pour être utilisé dans les cas suivants qui ne sont pas couverts par la garantie :
  - dans les coins de cuisines réservés au personnel dans des magasins, bureaux et autres environnements professionnels,
  - dans les fermes,
  - par les clients des hôtels, motels et autres environnements à caractère résidentiel,
  - dans les environnements de type chambres d'hôtes.
- Ne jamais utiliser l'appareil sans surveillance.
- Cet appareil n'est pas prévu pour être utilisé par des personnes (y compris les enfants) dont les capacités physiques, sensorielles ou mentales sont réduites, ou des personnes dénuées d'expérience ou de connaissance, sauf si elles ont pu bénéficier, par l'intermédiaire d'une personne responsable de leur sécurité, d'une surveillance ou d'instructions préalables concernant l'utilisation de l'appareil. Il convient de surveiller les enfants pour s'assurer qu'ils ne doivent pas jouer avec l'appareil et utiliser l'appareil comme un jouet.

-  La température des surfaces accessibles peut être élevée lorsque l'appareil est en fonctionnement.
- Enlever tous les emballages, autocollants ou accessoires divers à l'intérieur comme à l'extérieur de l'appareil.
- Dérouler entièrement le cordon.
- **Modèles avec cordon amovible :**

Si le câble d'alimentation est endommagé, il doit être remplacé par un câble ou un ensemble spécial disponible auprès du fabricant ou de son service après vente.

#### **Modèles avec cordon fixe :**

Si le câble d'alimentation est endommagé, il doit être remplacé par le fabricant, son service après vente ou des personnes de qualification similaire afin d'éviter un danger.

- Vérifier que l'installation électrique est compatible avec la puissance et la tension indiquées sous l'appareil.
- Cet appareil ne doit pas être immergé. Ne jamais plonger dans l'eau l'appareil ni le cordon.
- Si une rallonge électrique est utilisée, elle doit être avec prise de terre incorporée et de section au moins équivalente.
- Ne brancher l'appareil que sur une prise avec terre incorporée.
- Cet appareil n'est pas destiné à être mis en fonctionnement au moyen d'une minuterie extérieure ou par un système de commande à distance séparé.

- Cet appareil peut être utilisé par des enfants à partir de 8 ans et plus et par des personnes ayant des capacités physiques, sensorielles ou mentales réduites ou un manque d'expérience et de connaissances à condition qu'elles aient reçu une supervision ou des instructions concernant l'utilisation de l'appareil en toute sécurité et qu'elles comprennent les dangers encourus. Le nettoyage et l'entretien par l'utilisateur ne doivent pas être effectués par des enfants, sauf s'ils ont plus de 8 ans et qu'ils sont surveillés.
- Maintenir l'appareil et son cordon hors de portée des enfants de moins de 8 ans.
- **Merci d'avoir acheté cet appareil TEFAL.**
- La société TEFAL se réserve le droit de modifier à tout moment, dans l'intérêt du consommateur, les caractéristiques ou composants de ses produits.

## **A FAIRE**


- Lire attentivement les instructions de cette notice, communes aux différentes versions suivant les accessoires livrés avec votre appareil, et les garder à portée de main.
- Si un accident se produit, passer de l'eau froide immédiatement sur la brûlure et appeler un médecin si nécessaire.
- Les fumées de cuisson peuvent être dangereuses pour des animaux ayant un système de respiration particulièrement sensible, comme les oiseaux. Nous conseillons aux propriétaires d'oiseaux de les éloigner du lieu de cuisson.
- N'utiliser que la plaque fournie avec l'appareil ou acquise auprès du Centre de Service Agréé.
- Poser l'appareil au centre de la table, hors de portée des enfants.
- Veiller à l'emplacement du cordon avec ou sans rallonge, afin de ne pas gêner la circulation des convives autour de la table, de telle sorte que personne ne s'entrave dedans.
- Pour préserver le revêtement de la plaque de cuisson (selon modèle), toujours utiliser une spatule plastique ou en bois.
- La résistance ne se nettoie pas. Si elle est vraiment sale, attendre son complet refroidissement et la frotter avec un chiffon sec.
- Vérifier que l'appareil est débranché avant le nettoyage manuel de ses éléments.
- Pendant le refroidissement, garder l'appareil hors de portée des enfants.

## **A NE PAS FAIRE**

- Ne jamais brancher l'appareil lorsqu'il n'est pas utilisé.
- Ne jamais placer votre appareil directement sur un support fragile (table en verre, nappe, meuble verni,...) ou sur un support de type nappe plastique.

- Pour éviter la surchauffe de l'appareil, ne pas le placer dans un coin ou contre un mur.
- Ne pas faire de cuisson en papillote.
- Ne pas déplacer l'appareil lorsqu'il est chaud.
- Ne pas laisser les coupelles chauffer à vide.
- Ne jamais interposer de feuille d'aluminium ou tout autre objet entre la plaque et la résistance.
- Ne pas couper directement sur la plaque.
- Ne pas poser la plaque chaude sur une surface fragile, ou sous l'eau.

## CONSEILS/INFORMATIONS

- Pour votre sécurité, cet appareil est conforme aux normes et réglementations applicables (Directives Basse Tension, Compatibilité Electromagnétique, Matériaux en contact des aliments, Environnement, ...).
- Lors de la première utilisation, un léger dégagement d'odeur et de fumée peut se produire.
- Tout aliment solide ou liquide entrant en contact avec les pièces marquées du logo  ne peut être consommé.

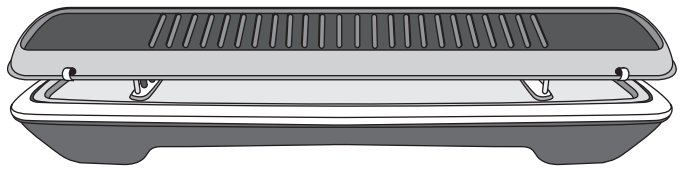
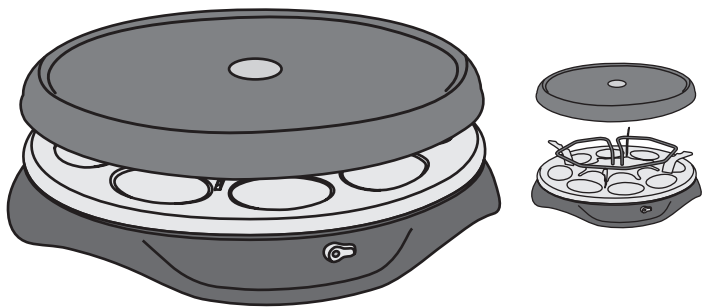
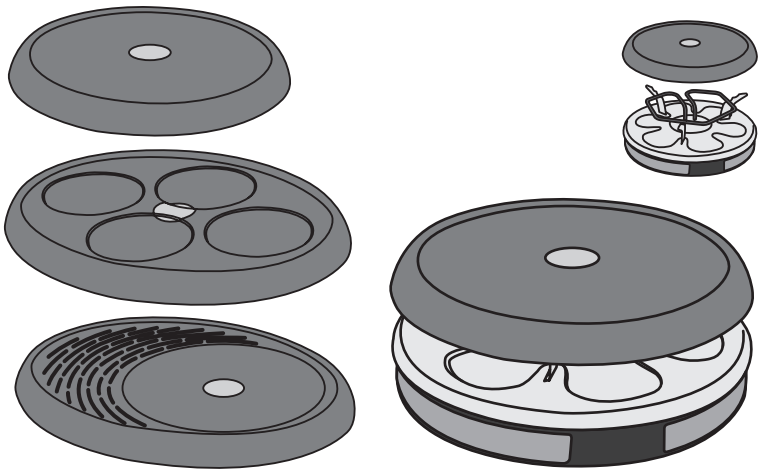
## ENVIRONNEMENT



**Participons à la protection de l'environnement !**

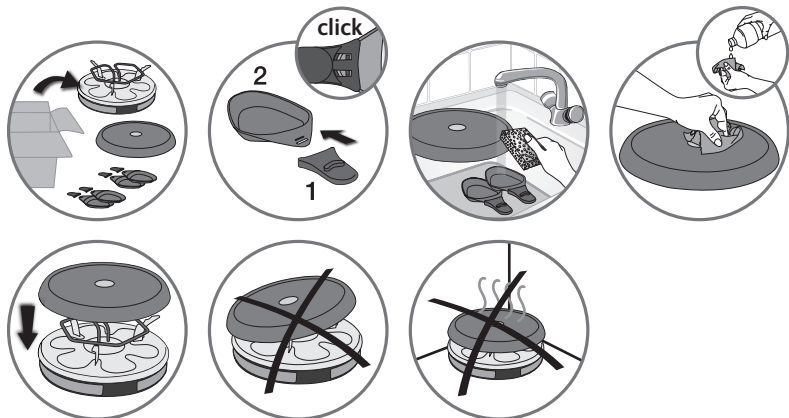
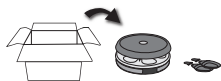
- ① Votre appareil contient de nombreux matériaux valorisables ou recyclables.
- ➔ Confiez celui-ci dans un point de collecte pour que son traitement soit effectué.

\*

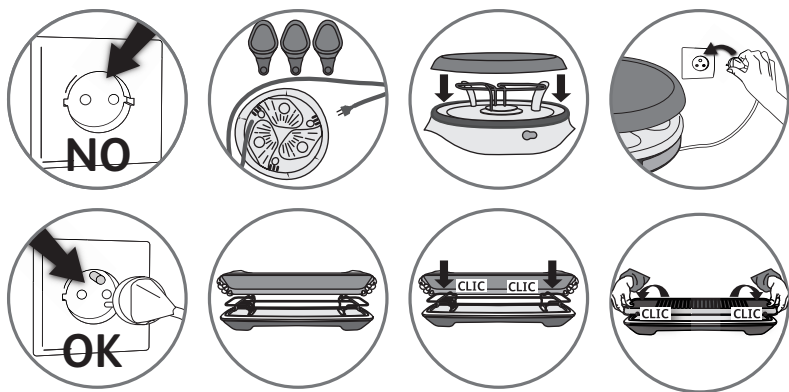


\* selon modèle • afhankelijk van het model • je nach Modell • according to the model • según modelo • consoante o modelo • σύμφωνα με το μοντέλο • in base al modello • afhængig af model • til enkelte modeller • mallista riippuen • beroende på modell • modele göre • بر حسب مدل • حسب الموديل

1. \_\_\_\_\_

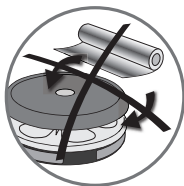
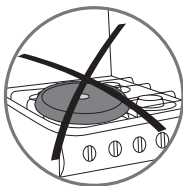
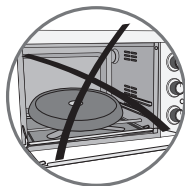
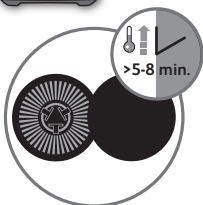
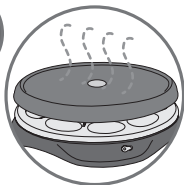
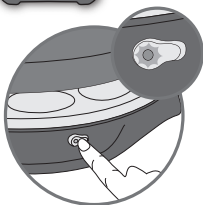
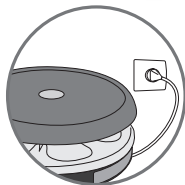


2. \_\_\_\_\_



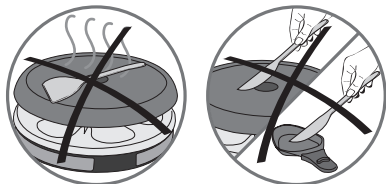


3.

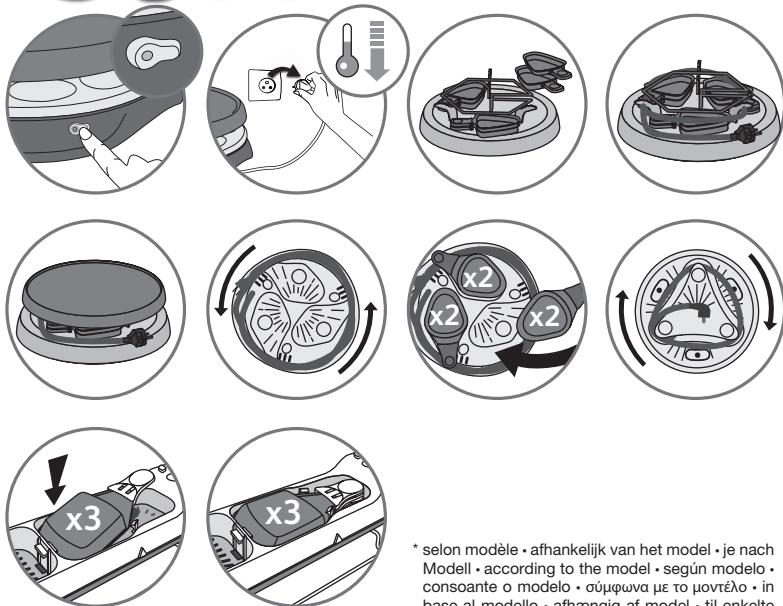


4.

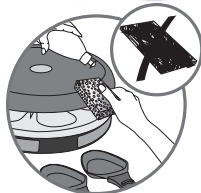




5.



\* selon modèle • afhankelijk van het model • je nach Modell • according to the model • según modelo • consoante o modelo • σύμφωνα με το μοντέλο • in base al modello • afhængig af model • til enkelte modeller • mallista riippuen • beroende på modell • modele göre • بر حسب مدل • حسب الموديل



\* selon modèle • afhankelijk van het model • je nach Modell • according to the model • según modelo • consoante o modelo • σύμφωνα με το μοντέλο • in base al modello • afhængig af model • til enkelte modeller • mallista riippuen • beroende på modell • modele göre • بحسب الموديل • بحسب مدل

