

PROLINE

ASPIRATEUR BALAI

HANDY15

MANUEL D'UTILISATION



Besoin d'aide ?

Rendez-vous sur votre communauté <https://sav.darty.com>



145X210MM

2018-8-24 版本1

PROLINE

HANDY15

Handstick vaccum cleaner

Aspirateur balai

Steelstofzuiger

Aspiradora vertical

Aspirador de mão vertical



OPERATING INSTRUCTIONS



MANUEL D'UTILISATION



HANDLEIDING



MANUAL DE INSTRUCCIONES



MANUAL DE INSTRUÇÕES

Catalogue

Language of introduction	Page
English -----	1-7
French -----	8-15
Dutch -----	16-23
Espa -----	24-31
Portuguese -----	32-38

PLEASE READ THE FOLLOWING INSTRUCTIONS CAREFULLY BEFORE USING THE APPLIANCE AND KEEP FOR FUTURE REFERENCE.

WARNINGS

- This appliance is intended for domestic household use only and should not be used for any other purpose or in any other application, such as for non-domestic use or in a commercial environment.
- If the supply cord is damaged, it must be replaced by the manufacturer, its service agent or similarly qualified persons in order to avoid a hazard.
- The appliance is only to be used with the power supply unit provided with the appliance.
- Regarding the detailed instructions for the method and frequency of cleaning and the precautions during user maintenance, refer to the section “Cleaning and Maintenance” on page 5-7 of the manual.
- This appliance can be used by children aged from 8 years and above and persons with reduced physical, sensory or mental capabilities or lack of experience and knowledge if they have been given supervision or instruction concerning use of the appliance in a safe way and understand the hazards involved. Children shall not play with the appliance. Cleaning and user maintenance shall not be made by children without supervision.
- The plug must be removed from the socket-outlet before cleaning or maintaining the appliance.
- Following objects are strictly banned, otherwise the vacuum cleaner will be damaged or fire calamity will be caused, which bring such accidents as human body injuries:
 - Don't pick up large or sharp broken such as glasses.
 - Don't pick up harming or erodent liquids (solvent, corrosive, detergent...).

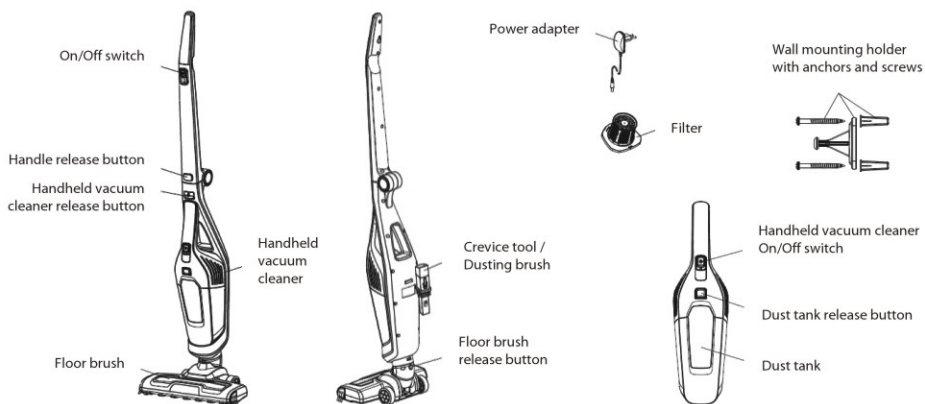
- Don't pick up inflammable or explosive substance such as gasoline or alcohol.
- Don't pick up/ vacuum burning or glowing objects (cigarettes, matches, hot ashes).
- The battery must be removed from the appliance before it is scrapped.
- The battery is to be disposed of safely.
- Attention should be drawn to the environmental aspects of battery disposal. Don't throw used batteries in dustbin. Please contact your retailer in order to protect the environment.
- The batteries (batteries installed) shall not be exposed to excessive heat such as sunshine, fire or the like.
- Do not recharge non-rechargeable batteries because of the risk of explosion.
- Regarding the detail on how to remove the battery, refer to the section "CHARGE YOUR VACUUM CLEANER".
- The appliance must be disconnected from the supply mains when removing the battery.
- **WARNING:** For the purposes of recharging the battery, only use the detachable supply unit provided with this appliance. (Adaptor model number: YLJXA-E175055, Made by: Dong guan yinli electronics CO.,Ltd)

IMPORTANT SAFETY INFORMATION

- Check that the voltage marked on the rating plate located on the appliance is the same as your mains supply.
- The manufacturer will not accept responsibility for damage or injury caused by connecting to the wrong voltage.
- Do not leave the appliance unattended when it is switched on.
- Use this appliance only for its intended purpose as laid out in these instructions.
- Always disconnect the appliance from the power supply if it is left unattended and before assembling, disassembling or cleaning.
- Do not unplug by pulling on cord. To unplug, grasp the plug, not the cord.
- Keep the appliance and the power cord away from direct radiant heat from the sun, from damp, from sharp edges and other dangers.
- Do not use the appliance with wet hands or feet.
- Do not use the appliance or store it outdoors or expose the appliance to rain.
- Use only original accessories recommended by the manufacturer.

- Do not attempt to repair the appliance yourself, contact a qualified service agent to carry out any repairs or maintenance or contact the store where you purchased the appliance.
- Never immerse the appliance in water or any other liquid when cleaning.
- If the appliance should become wet or damp, remove plug from the power supply immediately.
- The plug shall be the main disconnect device and should remain operable at all times.
- Extreme care shall be taken when cleaning on stairs.
- Operate the appliance at a temperature range between 0°C and 40°C.

PRODUCT DESCRIPTION



DUAL FUNCTIONALITY

Your vacuum cleaner can be used in two different modes:

Upright vacuum cleaner for floors and carpets.

Handheld vacuum cleaner which can be carried whilst cleaning hard-to-reach places.

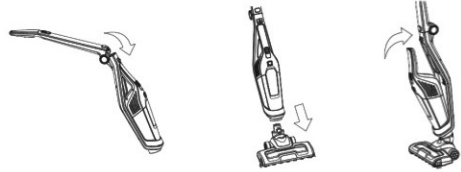


ASSEMBLY FOR UPRIGHT VACUUMING

Swing the upright handle on the main vacuum cleaner upwards by turning the handle release button until it clicks into place in an upright position.

Attach the floor brush to the main vacuum cleaner body, aligning the connectors on the neck of the floor brush with the connector holes on the base of the main vacuum cleaner body.

Fit the handheld vacuum cleaner in place on the main vacuum cleaner body by first sliding the suction end into place then pushing the handle into place until a click is heard.



CHARGING YOUR VACUUM CLEANER

1. Connect the power adapter to the socket on the handheld vacuum cleaner.

2. Plug the power adapter into the mains supply.

- The light bars will flash one by one when the appliance is charging. A solid light bar indicates a complete level of charge.

3. The 3 light bars will illuminate when the appliance is fully charged.



Internal battery handling and usage

The appliance is supplied with rechargeable 3.7V, 1500mAh Li-ion batteries incorporated in the appliance which are not accessible and cannot be replaced. Therefore when the product reaches the end of its useful life it must be disposed of at a recycling centre.

Battery safety instructions

The battery is a sealed unit and under normal circumstances poses no safety concerns. In the unlikely event that liquid leaks from the battery do not touch the liquid and observe the following precautions:

- ✧ Skin contact – can cause irritation. Wash with soap and water.
- ✧ Inhalation – can cause respiratory irritation. Expose to fresh air and seek medical advice.
- ✧ Eye contact – can cause irritation. Immediately flush eyes thoroughly with water for at least 15 minutes. Seek medical attention.

Disposal – wear gloves to handle the battery and dispose of immediately, following local regulations.

USING THE APPLIANCE**IN UPRIGHT MODE**

- Switch the appliance on by pushing forward the On/Off switch on the handle.
 - Push forward the On/Off switch to the middle position for low suction power.
 - Push forward the On/Off switch to the end for high suction power.
- The floor brush can be used on bare floors and carpets.
- The LED headlights on the floor brush will help illuminate your working area so you can easily spot hidden debris.
- After use, switch off the appliance by sliding the On/Off switch upwards.

**HANDHELD VACUUM CLEANING**

The handheld vacuum cleaner can be used to clean hard-to-reach areas. With the batteries fully charged, you are ready to begin cleaning.

- To separate the handheld vacuum cleaner from the main vacuum cleaner body, press the handheld vacuum cleaner release button.
- Pull the handheld vacuum cleaner away from the main vacuum cleaner.
- Switch on the handheld vacuum cleaner by pushing forward the On/Off switch.



Attention: During operation, the light bars will also illuminate. The battery capacity will decrease thus the light bars will gradually reduce. When all light bars go out, please recharge your appliance.

Using the attachments on the handheld vacuum cleaner

Use the flat suction nozzle or small brush into the suction inlet on the end of the handheld vacuum cleaner.



Crevice tool for corners, stairs, etc.

Attach the crevice tool to the suction inlet on the end of the handheld vacuum cleaner.



Dusting brush for furniture, book shelf, curtain, etc.

Attach the dusting brush to the crevice tool.

CLEANING AND MAINTENANCE

Always switch off the appliance and unplug the power adapter from the mains socket before carrying out any maintenance or cleaning.

Clean the outside of the appliance with a slightly damp cloth. Dry thoroughly.

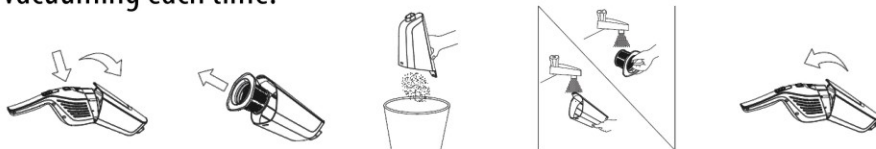
Never immerse in water.

Do not use abrasive or chemical cleaning agents.

Dust container removal, disassembly and cleaning

The dust container is at the front end of the hand-held vacuum cleaner.

IMPORTANT: It is recommended to clean the dust container after vacuuming each time.



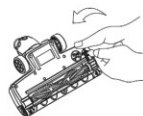
- Press and hold the dust container release button and pull the dust container away from the handheld vacuum cleaner.

2. Grasp the handles on the filter assembly and pull it out of the container.
3. Empty the dirt container upside down over a trash can.
 - **Health Tip:** If you suffer from allergies or asthma, take the dust container outdoors to empty.
4. Twist the filter to separate it from the filter housing. Wash the parts under running water. Dry thoroughly.
5. Replace the filter into the filter housing and then replace the filter assembly into the container.
6. Replace the dust container to the handheld vacuum cleaner until a click is heard.

Cleaning the brush-roll

The brush must be cleaned regularly. Make sure the appliance is switched off.

1. Detach the brush from the appliance.
2. Turn the brush upside down so that the brush-roll is visible.
3. Insert the edge of a coin into the slot and turn anticlockwise to open the lock.
4. Grab one end of the brush-roll and carefully lift it off the brush.
5. Remove any string, carpet fibres or hair that may be wrapped around the brush-roll. To loosen debris, run scissors along the groove in the brush-roll.
6. Push down the brush-roll until it clicks into place, then fasten the lock with a coin.



Storage

For compact storage, press the handle release button to fold the handle down. Store the appliance with the handheld vacuum cleaner mounted in the front cavity of the appliance.



You can also hang the appliance on a wall for easy storage.

Fix the supplied wall-mounting holder on a wall with the supplied anchors and screws. Securely attach the appliance on the holder.



TROUBLESHOOTING

Please check the following details before you have your appliance repaired by an authorised servicing agent.

Problem	Possible Cause	Possible Solution
The vacuum cleaner does not work.	<ul style="list-style-type: none"> The batteries are dead. Check if the appliance is switched on by pushing forward the On/Off switch. 	<ul style="list-style-type: none"> Charge the appliance (see 'Charging Your Vacuum Cleaner'). Push forward the On/Off switch to switch the appliance on.
The appliance does not pick up dirt effectively.	<ul style="list-style-type: none"> Dust container may be full. The filters may be clogged. 	<ul style="list-style-type: none"> Empty the dust container. Clean the filters (see 'Dust container removal, disassembly and cleaning').
The handheld vacuum cleaner cannot be charged.	The power adapter is not connected to the socket of the handheld vacuum cleaner.	Connect the power adapter to the socket of the handheld vacuum cleaner.

SPECIFICATIONS

Power adapter ratings:
Input: 100-240V~ 50/60Hz
Output: 17.5V=, 550mA

Floor brush ratings: 14.8V DC 10W
Vacuum cleaner ratings: 14.8V DC 65W

DISPOSAL



As a responsible retailer we care about the environment. As such we urge you to follow the correct disposal procedure for the appliance and packaging materials. This will help conserve natural resources and ensure that it is recycled in a manner that protects health and the environment.

You must dispose of this appliance and its packaging according to local laws and regulations. Because this appliance contains electronic components, the appliance and its accessories must be disposed of separately from household waste when the appliance reaches its end of life.

Contact your local authority to learn about disposal and recycling. The appliance should be taken to your local collection point for recycling. Some collection points accept appliance free of charge.

We apologise for any inconvenience caused by minor inconsistencies in these instructions, which may occur as a result of product improvement and development.

MERCI DE BIEN VOULOIR LIRE LES CONSIGNES DE SÉCURITÉ ATTENTIVEMENT AVANT L'UTILISATION DE L'APPAREIL ET DE LES CONSERVER POUR CONSULTATION ULTERIEURE.

ATTENTION

- Cet appareil est destiné à un usage domestique uniquement. Toute utilisation autre que celle prévue pour cet appareil, ou pour une autre application que celle prévue, par exemple une application commerciale, est interdite.
- Si le câble d'alimentation est endommagé, il doit être remplacé par le fabricant, son service après-vente ou des personnes de qualification similaire afin d'éviter un danger.
- L'appareil doit être utilisé uniquement avec l'alimentation fournie avec l'appareil.
- En ce qui concerne les informations détaillées sur la méthode et la fréquence du nettoyage et des précautions d'entretien par l'utilisateur, référez-vous à la section "NETTOYAGE ET ENTRETIEN" en page 13-14 .
- Cet appareil peut être utilisé par des enfants âgés d'au moins 8 ans et par des personnes ayant des capacités physiques, sensorielles ou mentales réduites ou dénuées d'expérience ou de connaissance, s'ils (si elles) sont correctement surveillé(e)s ou si des instructions relatives à l'utilisation de l'appareil en toute sécurité leur ont été données et si les risques encourus ont été appréhendés. Les enfants ne doivent pas jouer avec l'appareil. Le nettoyage et l'entretien par l'utilisateur ne doivent pas être effectués par des enfants sans surveillance.
- La fiche de prise de courant du câble d'alimentation doit être enlevée du socle avant de nettoyer l'appareil ou d'entreprendre les opérations d'entretien.
- Les objets suivants sont strictement interdits, sous peine d'abîmer

l'aspirateur ou de causer un incendie, et de provoquer des blessures corporelles accidentelles:

- N'aspirez pas les objets de taille importante, affûtés ou brisés, tels que les verres.
- N'aspirez pas les liquides dangereux ou abrasifs (solvant, produit corrosif, détergent...).
- N'aspirez pas de substances inflammables ou explosives, telles que l'essence ou l'alcool.
- N'aspirez pas les objets brûlants ou incandescents (cigarettes, allumettes, cendres chaudes).
- La batterie doit être retirée de l'appareil avant que celui-ci ne soit mis au rebut.
- La batterie doit être éliminée de façon sûre.
- Il convient d'attirer l'attention sur les problèmes d'environnement dus à la mise au rebut des piles usagées de façon sûre. Déposez-les dans des bacs de collecte prévus pour cet effet (renseignez-vous auprès de votre revendeur afin de protéger l'environnement).
- Les piles ne doivent pas être exposées à une chaleur excessive telle que celle du soleil, d'un feu ou d'origine similaire.
- Ne pas recharger les piles non rechargeables à cause des risques d'explosion.
- En ce qui concerne les informations détaillées sur la façon d'enlever la batterie, référez-vous dans la section "CHARGE DE VOTRE ASPIRATEUR".
- L'appareil doit être déconnecté du réseau d'alimentation lorsqu'on retire la batterie.
- MISE EN GARDE: Pour le rechargement de la batterie, utiliser uniquement l'unité d'alimentation amovible fournie avec l'appareil. (Modèle de l'adaptateur : YLJXA-E175055 , Fabriqué par Dong guan yinli electronics CO.,Ltd)

INFORMATIONS IMPORTANTES DE SÉCURITÉ

- Vérifiez que la tension indiquée sur la plaque signalétique de l'appareil est identique à celle de votre réseau électrique.
- Le fabricant ne saurait être tenu responsable des dégâts matériels et corporels résultant d'un branchement sur une prise de tension inadéquate.
- Ne laissez pas cet appareil sans surveillance quand il est sous tension.
- Utilisez cet appareil uniquement pour l'usage prévu tel que spécifié dans ces instructions.
- Débranchez toujours l'appareil de la prise électrique avant de le laisser sans surveillance, d'assembler ou de démonter l'une de ses pièces, ou de le nettoyer.
- Ne débranchez pas la prise d'alimentation en tirant sur le câble. Pour débrancher l'appareil, saisissez la prise et non le câble d'alimentation.
- Veillez à maintenir l'appareil et son câble d'alimentation à l'écart de la chaleur directe des rayons du soleil, de l'humidité, des arêtes coupantes et autres sources de dangers.
- Ne manipulez jamais l'appareil avec les mains ou les pieds mouillés.
- N'utilisez pas le produit et ne le rangez pas en extérieur. Ne l'exposez pas à la pluie.
- Utilisez exclusivement les accessoires d'origine recommandés par le fabricant.
- N'essayez pas de réparer l'appareil vous-même. Contactez un agent de réparation qualifié pour effectuer toutes les réparations ou opérations de maintenance, ou contactez le magasin où vous avez acheté l'appareil.
- N'immergez jamais l'appareil dans l'eau ni dans tout autre liquide pour le nettoyer.
- Si l'appareil est mouillé ou humide, débranchez immédiatement le câble de la prise électrique.
- La déconnexion totale s'effectue en débranchant le câble de la prise de courant, qui doit donc rester facilement accessible à tout moment.
- Faites particulièrement attention en passant l'appareil dans les escaliers.
- Faites fonctionner l'appareil sous une plage de température entre 0°C et 40°C.



PENSEZ AU TRI !
ENSEMBLE RÉDUISONS
L'IMPACT ENVIRONNEMENTAL
DES EMBALLAGES

**BARQUETTE ET
FILM PLASTIQUE**

À JETER

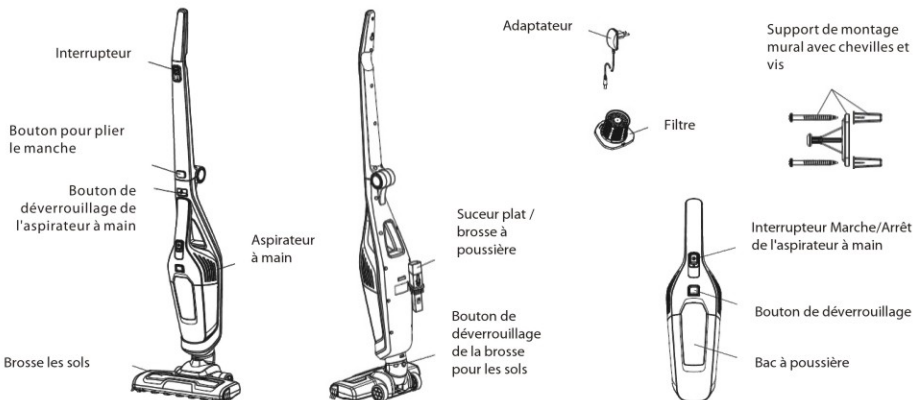
ÉTUI CARTON

À RECYCLER



CONSIGNE POUVANT VARIER LOCALEMENT > WWW.CONSIGNESDETRI.FR

DESCRIPTION DU PRODUIT



DOUBLE FONCTIONNALITÉ

Votre aspirateur peut être utilisé selon deux modes différents :

L'aspirateur vertical pour les sols et les moquettes, tapis;



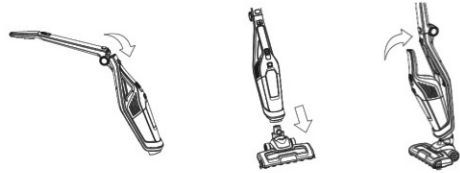
L'aspirateur à main portable pour aspirer dans les endroits difficiles à atteindre.

**ASSEMBLAGE DE L'ASPIRATEUR VERTICAL**

Faites pivoter la poignée verticale de l'aspirateur vers le haut en tournant le bouton de déverrouillage de la poignée jusqu'à ce qu'il se mette en place en position verticale.

Fixez la brosse pour les sols sur le boîtier principal de l'aspirateur, en alignant les connecteurs du cou de la brosse pour les sols avec les trous du connecteur sur la base du boîtier principal de l'aspirateur.

Placez l'aspirateur à main en place sur le boîtier principal de l'aspirateur en faisant tout d'abord glisser l'embout d'aspiration puis en poussant la poignée en position jusqu'à ce qu'elle s'enclenche avec un déclic.

**CHARGE DE VOTRE ASPIRATEUR**

1. Branchez l'adaptateur secteur dans la prise d'alimentation de l'aspirateur à main.

2. Branchez l'adaptateur sur une prise de courant.

- Les barres lumineuses clignotent une par une lorsque l'appareil est en charge. Une barre lumineuse fixe indique que la charge est complète.

3. Les 3 barres lumineuses s'allument lorsque l'appareil est complètement chargé.

**Utilisation et manipulation de la batterie interne**

L'appareil est livré avec une batterie rechargeable de type 3.7V, 1500mAh Li-ion intégrée dans l'appareil, qui n'est pas accessible et ne peut pas être remplacée. C'est pourquoi lorsque le produit est en fin de vie, il doit être déposé dans un centre de recyclage.

Instructions de sécurité concernant la batterie

La batterie est une unité scellée et dans des circonstances normales ne pose aucun problème de sécurité. Dans le cas improbable où des fuites de liquide de la batterie se produiraient, ne touchez pas le liquide et observez les précautions suivantes :

- ✧ Contact avec la peau - peut provoquer une irritation. Lavez la peau avec du savon et de l'eau.
- ✧ Inhalation - peut causer une irritation des voies respiratoires. Respirez de l'air frais et consultez un médecin.
- ✧ Contact avec les yeux - peut provoquer une irritation. Rincez immédiatement les yeux avec de l'eau pendant au moins 15 minutes. Consultez un médecin.

Mise au rebut - portez des gants pour manipuler la batterie et la jeter immédiatement, en respectant les réglementations locales.

UTILISATION DE L'APPAREIL

EN MODE VERTICAL

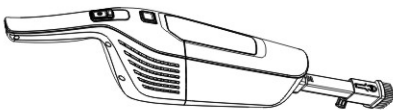
1. Mettez l'appareil en marche appuyant sur l'interrupteur Marche/Arrêt situé sur la poignée.
 - Déplacez l'interrupteur Marche/Arrêt en position médiane pour activer une puissance d'aspiration faible.
 - Déplacez l'interrupteur Marche/Arrêt jusqu'au bout pour activer une puissance d'aspiration forte.
2. La brosse pour les sols peut être utilisée sur les sols nus et les tapis.
3. Les lumières LED à l'avant de la brosse pour les sols vous aideront à éclairer votre zone de nettoyage afin de détecter facilement les débris cachés.
4. Après l'utilisation, éteignez l'appareil en faisant glisser l'interrupteur Marche/Arrêt vers le haut.



Attention : Pendant le fonctionnement, les barres lumineuses s'allument. Plus la capacité de la batterie diminue, plus les barres lumineuses se réduisent progressivement. Lorsque toutes les barres lumineuses sont éteintes, rechargez votre appareil.

Utilisation des accessoires sur l'aspirateur à main

Poussez le suceur plat ou la petite brosse dans l'orifice d'aspiration à l'extrémité de l'aspirateur à main.



Utilisez le suceur plat pour les coins, les escaliers etc.

Montez le suceur plat dans l'orifice d'aspiration à l'extrémité de l'aspirateur à main.



Utilisez la brosse à poussière pour les meubles, les étagères, les rideaux etc.

Attachez la brosse à poussière au suceur plat.

UTILISATION DE L'ASPIRATEUR EN MODE PORTABLE

L'aspirateur à main peut être utilisé pour nettoyer les zones difficiles à atteindre. Une fois que les batteries sont complètement rechargées, vous pouvez commencer à nettoyer.

1. Pour séparer l'aspirateur portable du boîtier de l'aspirateur principal, appuyez sur le bouton de déverrouillage de l'aspirateur à main.
2. Tirez sur l'aspirateur portable pour le sortir du boîtier de l'aspirateur principal.
3. Mettez l'aspirateur portable en marche en appuyant sur l'interrupteur Marche / Arrêt.



NETTOYAGE ET ENTRETIEN

Éteignez toujours l'appareil et débranchez l'adaptateur secteur de la prise secteur avant de procéder à l'entretien ou le nettoyage de l'aspirateur.

Nettoyez l'extérieur de l'appareil avec un chiffon légèrement humide.

Séchez-le complètement.

N'immergez jamais l'appareil dans l'eau.

N'utilisez pas de nettoyant chimique ou abrasif.

Retrait, démontage et nettoyage du bac à poussière

Le bac à poussières se trouve à l'avant de l'aspirateur à main.

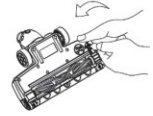
IMPORTANT : Il est recommandé de nettoyer le bac à poussière après chaque utilisation de l'aspirateur.



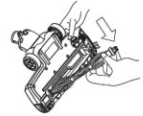
1. Appuyez et maintenez pressé le bouton de déverrouillage du bac à poussières et tirez sur le bac à poussières pour l'enlever de l'aspirateur à main.
2. Saisissez les poignées de l'assemblage de filtrage et tirez-le hors du bac.
3. Videz le bac à poussières en le retournant au-dessus d'une poubelle.
 - **Conseil de santé :** Si vous êtes allergique ou asthmatique, videz le bac à poussière uniquement à l'extérieur.
4. Tournez le filtre pour le détacher du boîtier du filtre. Lavez toutes les pièces sous l'eau courante. Séchez-les complètement.
5. Remplacez le filtre dans le boîtier du filtre, puis remplacez l'assemblage du filtre dans le bac.
6. Remplacez le bac à poussières sur l'aspirateur à main en l'enclenchant.

Nettoyage du rouleau-brosse

Le rouleau-brosse doit être régulièrement nettoyé.
Assurez-vous que l'appareil est bien éteint.



1. Démontez la brosse de l'appareil.
2. Retournez la brosse pour voir son rouleau-brosse.
3. Insérez le bord d'une pièce de monnaie dans la fente et tournez-la dans le sens inverse des aiguilles d'une montre pour ouvrir le loquet.
4. Saisissez l'une des extrémités du rouleau-brosse et soulevez ce dernier précautionneusement hors de la brosse.
5. Enlevez toutes les ficelles, les fibres de tapis et tous les poils qui pourraient s'être enroulés autour du rouleau.



Pour enlever les débris, faites glisser les ciseaux le long de la rainure du rouleau-brosse.

6. Poussez le rouleau-brosse jusqu'à ce qu'il s'enclenche, puis refermez le loquet avec la pièce de monnaie.

Rangement

Pour un rangement compact de l'appareil, appuyez sur le bouton de déverrouillage de la poignée et repliez-la.

Rangez l'appareil avec l'aspirateur à main assemblé dans sa cavité avant.



Vous pouvez aussi accrocher l'appareil sur un mur pour un rangement facile.

Fixez le support mural fourni sur un mur avec les chevilles et les vis fournies.
Attachez l'appareil sur le support.



GUIDE DE DÉPANNAGE

Vérifiez les points ci-dessous avant d'apporter l'appareil chez un réparateur agréé.

Problème	Cause possible	Solution possible
L'aspirateur ne fonctionne pas.	<ul style="list-style-type: none"> Les piles sont usées. Vérifiez si l'appareil est en marche en appuyant sur l'interrupteur Marche/ Arrêt. 	<ul style="list-style-type: none"> Rechargez l'appareil (voir « Charge de votre aspirateur ») Poussez l'interrupteur Marche/ Arrêt pour mettre l'appareil en marche.
L'appareil aspire mal les saletés.	<ul style="list-style-type: none"> Le bac à poussières est peut-être plein. Les filtres sont peut-être encrassés. 	<ul style="list-style-type: none"> Videz le bac à poussières. Nettoyez les filtres (voir « Retrait, démontage et nettoyage du bac à poussière »).
L'aspirateur à main ne se recharge pas.	L'adaptateur secteur n'est pas branché dans la prise d'alimentation de l'aspirateur à main.	Branchez l'adaptateur secteur dans la prise d'alimentation de l'aspirateur à main.

SPÉCIFICATIONS

Caractéristiques nominales de l'adaptateur :

Entrée : 100-240V~ 50/60Hz

Sortie : 17.5V=, 550mA

Caractéristiques nominales de la brosse pour les sols : 14,8V CC 10W

Caractéristiques nominales de l'aspirateur : 14,8V CC 65W

MISE AU REBUT

En tant que distributeur responsable, nous accordons une grande importance à la protection de l'environnement.

Nous vous encourageons à respecter les procédures correctes de mise au rebut de votre appareil, des piles et des éléments d'emballage. Cela aidera à préserver les ressources naturelles et à garantir qu'il soit recyclé d'une manière respectueuse de la santé et de l'environnement.

Vous devez jeter ce produit et son emballage selon les lois et les règles locales.

Puisque ce produit contient des composants électroniques et parfois des piles, le produit et ses accessoires doivent être jetés séparément des déchets domestiques lorsque le produit est en fin de vie.

Pour plus de renseignements sur les procédures de mise au rebut et de recyclage, contactez les autorités de votre commune.

Apportez l'appareil à un point de collecte local pour qu'il soit recyclé. Certains centres acceptent les produits gratuitement.

Hotline Darty France

Quels que soient votre panne et le lieu d'achat de votre produit en France, avant de vous déplacer en magasin Darty, appelez le 0 978 970 970 (prix d'un appel local) 7j/7 et 24h/24.

Hotline Vanden Borre

Le service après-vente est joignable au +32 2 334 00 00, du lundi au vendredi de 8h à 18h et le samedi de 9h à 18h.

En raison des mises au point et améliorations constamment apportées à nos produits, de petites incohérences peuvent apparaître dans ces instructions. Veuillez nous excuser pour la gêne occasionnée.

LEES DE ONDERSTAANDE INSTRUCTIES AANDACHTIG VOORDAT U DIT APPARAAT BEGINT TE GEBRUIKEN EN BEWAAR VOOR TOEKOMSTIG GEBRUIK.

WAARSCHUWINGEN

- Dit apparaat is uitsluitend bedoeld voor huishoudelijk gebruik en mag niet worden gebruikt voor andere doeleinden of in andere toepassingen, zoals voor niet-huishoudelijk gebruik of in commerciële omgevingen.
- Een beschadigd netsnoer mag uitsluitend worden vervangen door de fabrikant, een erkende reparatieservice of personen met gelijkwaardige kwalificaties om gevaar te voorkomen.
- Dit apparaat mag uitsluitend worden gebruikt met de meegeleverde voeding.
- Verwijs voor gedetailleerde instructies inzake de methode en frequentie van reinigen en de voorzorgsmaatregelen tijdens het gebruiksonderhoud naar de paragraaf "Reinigen en onderhoud" op pagina 20-22 van deze handleiding.
- Dit apparaat mag worden gebruikt door kinderen vanaf 8 jaar en personen met een beperkt lichamelijk, zintuiglijk of geestelijk vermogen of een gebrek aan ervaring en kennis, op voorwaarde dat zij onder toezicht staan of instructies betreffende het veilige gebruik hebben ontvangen en zich bewust zijn van de gevaren die het gebruik ervan kan inhouden. Kinderen mogen niet met dit apparaat spelen. Reinigen en gebruiksonderhoud mogen alleen worden gedaan door kinderen als zij onder toezicht staan.
- Trek de stekker uit het stopcontact voordat u het apparaat gaat reinigen of een onderhoudsbeurt geven.
- De onderstaande voorwerpen zijn absoluut uit den boze omdat deze de

stofzuiger kunnen beschadigen of een risico van brand, ongevallen en verwonding inhouden:

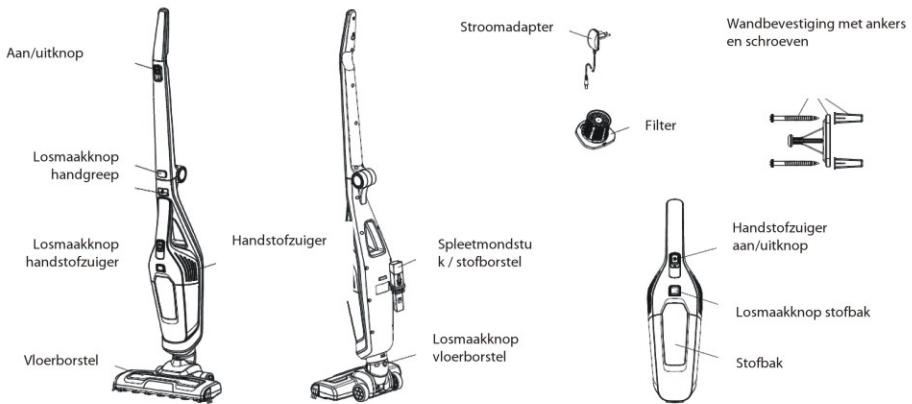
- Zuig geen grote voorwerpen of scherpe scherven op zoals van glas.
- Zuig geen giftige of bijtende vloeistof op (zoals oplosmiddel, corrosieve vloeistof, detergent. . .).
- Zuig geen brandbare of explosieve stoffen op zoals benzine of alcohol.
- Zuig geen brandende of gloeiende voorwerpen op (zoals sigaretten, lucifers, warme as).
- Verwijder de batterij uit het apparaat voordat u het afdankt.
- Werp batterijen op een veilige manier weg.
- Besteed bij het wegwerpen van batterijen aandacht aan het milieuaspect. Werp batterijen niet bij het huisvuil. Neem contact op met uw verkoper om meer te weten over het wegwerpen van batterijen en het milieu te beschermen.
- Batterijen (met inbegrip van de ingezette batterijen) mogen niet worden blootgesteld aan overmatige hitte zoals van zonlicht, vuur en dergelijke.
- Laad niet-herlaadbare batterijen nooit op vanwege ontploffingsgevaar.
- Verwijs voor meer informatie over het verwijderen van de batterij naar het hoofdstuk "UW STOFZUIGER OPLADEN".
- Het apparaat moet van de netvoeding zijn losgekoppeld voordat de batterij wordt verwijderd.
- **WAARSCHUWING:** Om de accu op te laden, gebruik alleen de afneembare voedingseenheid die met dit apparaat is meegeleverd (Modelnummer adapter: YLJXA-E175055, Gemaakt door: Dong guan yinli electronics CO.,Ltd)

BELANGRIJKE VEILIGHEIDSVORZORGEN

- Controleer of de spanning op het typeplaatje van het apparaat overeenstemt met de spanning van de netvoeding bij u thuis.
- De fabrikant is niet aansprakelijk voor schade of verwonding door aansluiting op een verkeerde spanning.
- Laat dit apparaat niet onbeheerd achter zo lang het is ingeschakeld.
- Gebruik dit apparaat uitsluitend voor het beoogde doeleinde en als beschreven in deze handleiding.

- Ontkoppel het apparaat altijd van de netvoeding als het onbeheerd achterblijft en voor het monteren of demonteren of reinigen ervan.
- Trek niet aan het snoer om de stekker uit het stopcontact te verwijderen, doch grijp daarvoor de stekker stevig vast.
- Zorg ervoor dat het apparaat en het snoer niet worden blootgesteld aan warmtestraling van de zon, dampen, scherpe randen en andere gevaren.
- Gebruik dit apparaat niet met natte handen of voeten.
- Gebruik of bewaar dit apparaat niet buitenhuis en stel het niet bloot aan regen.
- Gebruik uitsluitend originele accessoires die door de fabrikant worden aanbevolen.
- Probeer het apparaat niet zelf te repareren, doch neem contact op met een gekwalificeerde reparatieservice voor het uitvoeren van reparaties of onderhoudsbeurten, of neem contact op met de winkel waar u het apparaat aankocht.
- Dompel het apparaat niet onder in water of andere vloeistof om het te reinigen.
- Mocht het apparaat toch nat of vochtig zijn geworden, trek dan meteen de stekker uit het stopcontact.
- De stekker is het hoofdmiddel om het apparaat van de netvoeding los te koppelen en dient te allen tijde bereikbaar te zijn.
- Wees uiterst voorzichtig wanneer u trappen schoonmaakt.
- Gebruik het apparaat bij een temperatuurbereik tussen 0°C en 40°C.

BESCHRIJVING VAN HET APPARAAT



TWEEVOUDIGE FUNCTIONALITEIT

Uw stofzuiger kan op twee verschillende manieren worden gebruikt:

Rechtopstaande stofzuiger voor vloeren en vloerkleden.

Handstofzuiger die kan worden gebruikt voor het reinigen van moeilijker bereikbare plaatsen.



MONTEREN VAN DE RECHTOPSTAANDE STOFZUIGER

Klap de rechte handgrepen van de hoofdstofzuiger naar boven door de losmaakknop van de handgreep te draaien tot deze rechtop gaat staan.

Befestig de vloerborstel op de behuizing van de hoofdstofzuiger, daarbij de aansluitpunten op de nek van de vloerborstel op één lijn te brengen met de aansluitpunten onderaan de behuizing van de hoofdstofzuiger.

Zet de handstofzuiger op zijn plaats op de behuizing van de hoofdstofzuiger door eerst het zuiguiteinde in te brengen en dan de handgreep in het apparaat te duwen tot u een klikgeluid hoort.

**UW STOFZUIGER OPLADEN**

1. Sluit de stroomadapter aan op het contact van de handstofzuiger.
2. Stop de stekker van de stroomadapter in een stopcontact.
 - De lichtbalkjes gaan één voor één knipperen terwijl het apparaat oplaadt. Een vaste lichtbalk geeft aan dat de stofzuiger volledig is opgeladen.
3. De 3 lichtbalkjes branden wanneer het apparaat volledig is opgeladen.

**Hanteren en gebruik van de interne batterij**

Dit apparaat is uitgerust met een herlaadbare Li-ion-batterij van 3,7V, 1500mAh, die in het apparaat is ingebouwd en niet kan worden vervangen. Daarom dient dit product aan het eind van de gebruiksduur ervan te worden teruggebracht naar een inzamelcentrum voor recycling.

Veiligheidsinstructies inzake batterijen

De batterij is een verzegelde unit en betekent in normale omstandigheden geen gevaar voor de veiligheid. In de onwaarschijnlijke omstandigheid dat de batterij vloeistof lekt mag u deze vloeistof niet aanraken en dient u de onderstaande maatregelen te treffen:

- ✧ Huidcontact – kan irritatie veroorzaken. Was met water en zeep.
- ✧ Inademing – kan irritatie van de luchtwegen veroorzaken. Stel bloot aan verse lucht en raadpleeg een arts.

✧ Oogcontact – kan irritatie veroorzaken. Spoel onmiddellijk de ogen met water gedurende ten minste 15 minuten. Raadpleeg een arts.

Verwijdering – draag handschoenen om de batterij te hanteren en werp meteen weg volgens de plaatselijke regelgeving.

HET APPARAAT GEBRUIKEN

RECHTOPSTAAND

1. Schakel het apparaat in door de Aan/uitschakelaar op de handgreep te verschuiven.
 - Schuif de Aan/uitschakelaar voorwaarts naar de middelste stand voor een lage zuigkracht.
 - Schuif de Aan/uitschakelaar voorwaarts tot het einde voor een hoge zuigkracht.
2. De vloerborstel kan worden gebruikt op naakte vloeren en vloerkleden.
3. De LED-lampjes op de vloerborstel helpen u door de plaats waar u stofzuigt te verlichten, zodat u alle vuil opmerkt.
4. Schakel het apparaat na gebruik uit door de Aan/uitschakelaar opwaarts te schuiven.



ALS HANDSTOFZUIGER

De handstofzuiger kan worden gebruikt in moeilijk bereikbare plaatsen. Als de batterij volledig is opgeladen bent u klaar om te stofzuigen.

1. Druk op de losmaakknop van de handstofzuiger om de handstofzuiger los te maken van de behuizing van de hoofdstofzuiger.
2. Trek de handstofzuiger uit de behuizing van de hoofdstofzuiger.
3. Schakel het apparaat in door de Aan/uitschakelaar op de handgreep te verschuiven.

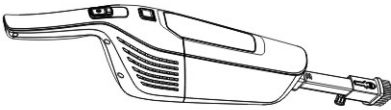


Let op: tijdens het gebruik van het apparaat gaan de lichtbalken ook branden. De lichtbalken verminderen geleidelijk naarmate het batterijvermogen opdraakt.

Wanneer alle lichtbalken zijn gedoofd is het tijd om uw apparaat op te laden.

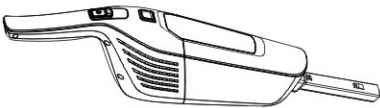
De hulpstukken op de handstofzuiger gebruiken

Bevestig het spleetmondstuk of de kleine borstel op het uiteinde van de handstofzuiger.



Het spleetmondstuk is handig voor hoeken, trappen enz.

Bevestig het spleetmondstuk op de zuigopening van de handstofzuiger.



Stofborstel voor meubilair, boekenkasten, gordijnen enz.

Bevestig de stofborstel op het spleetmondstuk.

REINIGEN EN ONDERHOUD

Schakel altijd het apparaat uit en trek de stekker uit het stopcontact voordat u het apparaat gaat reinigen of een onderhoudsbeurt geven. Reinig de buitenkant van het apparaat met een vochtige doek. Droog zorgvuldig.

Dompel het apparaat nooit onder in water.

Gebruik geen schurende of chemische reinigingsmiddelen op dit apparaat.

Verwijderen, demonteren en reinigen van de stofbak

De stofbak bevindt zich aan het voorste uiteinde van de handstofzuiger.

BELANGRIJK: het is raadzaam de stofbak na elke stofzuigbeurt te reinigen.

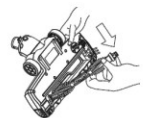
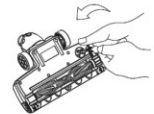


1. Houd de losmaakknop van de stofbak ingedrukt en trek de stofbak uit de handstofzuiger.
2. Neem de handgrepen op het filterassemblage vast en trek uit de stofbak.
3. Ledig de stofbak ondersteboven boven een vuilnisemmer.
 - **Gezondheidstip:** ledig de stofbak buitenhuis als u last heeft van allergieën of astma.
4. Draai de filter om deze van de filterbehuizing los te maken. Was de onderdelen onder stromend water. Droog zorgvuldig.
5. Zet de filter weer in de filterbehuizing en plaats het filterassemblage in de stofbak.
6. Breng de stofbak zo in de handstofzuiger dat u een klikgeluid hoort.

De borstelrol reinigen

De borstel dient regelmatig te worden gereinigd. Controleer of het apparaat is uitgeschakeld.

1. Maak de borstel los van het apparaat.
2. Draai de borstel ondersteboven zodat u de borstelrol kan zien.
3. Stop de rand van een muntstuk in de sleuf en draai tegen de richting van de klok om te ontgrendelen.
4. Neem één uiteinde van de borstelrol vast en til voorzichtig uit de borstel.



5. Verwijder linten, vezels en haren die zich rondom de borstelrol kunnen winden. Om vuil los te maken kunt u met een schaar langsheen de groef in de borstelrol gaan.
6. Druk de borstelrol neer tot deze vastklikt en vergrendel met een muntstuk.

Bewaren

Voor compact wegbergen, druk op de losmaakknop voor de handgreep om deze neer te klappen.

Bewaar het apparaat met de handstofzuiger in de voorste holte van het apparaat.



U kunt het apparaat ook tegen de wand ophangen.

Bevestig de meegeleverd wandbeugel tegen een wand met behulp van de meegeleverde ankers en schroeven.

Bevestig het apparaat stevig op de houder.



PROBLEEM OPLOSSEN

Gelieve de onderstaande details na te kijken voordat u uw apparaat naar een erkende reparatieservice brengt.

Probleem	Mogelijke oorzaak	Mogelijke oplossing
De stofzuiger werkt niet.	<ul style="list-style-type: none"> • De batterij is leeg. • Controleer of het apparaat is ingeschakeld door de Aan/uitschakelaar te verschuiven. 	<ul style="list-style-type: none"> • Laad het apparaat op (zie "Uw stofzuiger opladen") • Duw de Aan/uitschakelaar voorwaarts om het apparaat in te schakelen.
Het apparaat stofzuigt niet doeltreffend.	<ul style="list-style-type: none"> • De stofbak is wellicht vol. • De filters zijn misschien verstopt. 	<ul style="list-style-type: none"> • Ledig de stofbak. • Reinig de filters (zie "Stofbak verwijderen, demonteren en reinigen").
De handstofzuiger laadt niet op.	De stroomadapter is niet aangesloten op het contact van de handstofzuiger.	Sluit de stroomadapter aan op het contact van de handstofzuiger.

TECHNISCHE GEGEVENS

Nominale waarden stroomadapter:

Ingang: 100-240V~ 50/60Hz

uitgang: 17,5V=, 550mA

Nominale waarden vloerborstel: 14,8V gelijkstroom 10W

Nominale waarden stofzuiger: 14,8V gelijkstroom 65W

VERWIJDERING



Als verantwoordelijke handelaar dragen we zorg voor het milieu.

We moedigen u aan om de juiste verwijderingsprocedure voor uw apparaat en verpakkingsmateriaal te volgen. Dit draagt bij tot het behoud van de natuurlijke rijkdommen door deze te recyclen zodat zowel de menselijke gezondheid en het milieu worden beschermd.

Gooi dit apparaat en de verpakking weg in overeenstemming met de geldende wetgeving en voorschriften.

Aangezien dit apparaat elektronische componenten bevat moet het apparaat en toebehoren aan het einde van hun levensduur afzonderlijk van het huisafval worden weggegooid.

Neem contact op met uw gemeente voor informatie over afdanking en recycling.

Lever het apparaat in bij het inzamelpunt van uw gemeente voor recycling. Bij sommige inzamelpunten kunt u het apparaat gratis inleveren.

Hotline Vanden Borre

De dienst na verkoop is bereikbaar van maandag tot zaterdag op

+32 2 334 00 00

Hulplijn Nederland

Hiervoor kunt u contact opnemen met het BCC Service Center:

0900 0555 (lokaal tarief), geopend van maandag t/m vrijdag van

9.00 tot 17.00 uur.

We verontschuldigen ons voor enig ongemak veroorzaakt door kleine inconsistenties in deze gebruikershandleiding, die kunnen ontstaan door productverbetering of -ontwikkeling..

LEA ATENTAMENTE LAS INSTRUCCIONES SIGUIENTES ANTES DE UTILIZAR EL APARATO Y CONSÉRVELAS PARA CUALQUIER CONSULTA POSTERIOR.

ADVERTENCIAS

- Este aparato ha sido concebido solo para el uso doméstico y no se debe utilizar con ninguna otra finalidad o aplicación, como por ejemplo el uso no doméstico o en un entorno comercial.
- Si el cable de alimentación estuviera dañado, deberá ser sustituido por el fabricante, el servicio técnico o persona con formación similar para evitar cualquier peligro.
- El aparato se debe utilizar solo con la fuente de alimentación suministrada con el aparato.
- Las instrucciones detalladas sobre el método y frecuencia de limpieza y las precauciones durante el mantenimiento por parte del usuario, se pueden consultar en la sección “Limpieza y Mantenimiento” de la página 28-30 del manual.
- Este aparato puede ser utilizado por niños mayores de 8 años y personas con facultades físicas, sensoriales o mentales reducidas o sin experiencia ni conocimiento del producto siempre que hayan recibido supervisión o instrucciones sobre el uso Seguro del aparato y comprendan los peligros asociados. Los niños no deben jugar con el aparato. La limpieza y el mantenimiento del aparato no deben ser realizados por niños sin la supervisión de un adulto.
- Antes de limpiar el aparato o realizar cualquier tarea de mantenimiento del mismo, se debe desenchufar el cable de alimentación de la toma de corriente.
- Los siguientes objetos están estrictamente prohibidos, en caso contrario el aspirador podría resultar dañado o podría provocarse un incendio, y

producir daños personales:

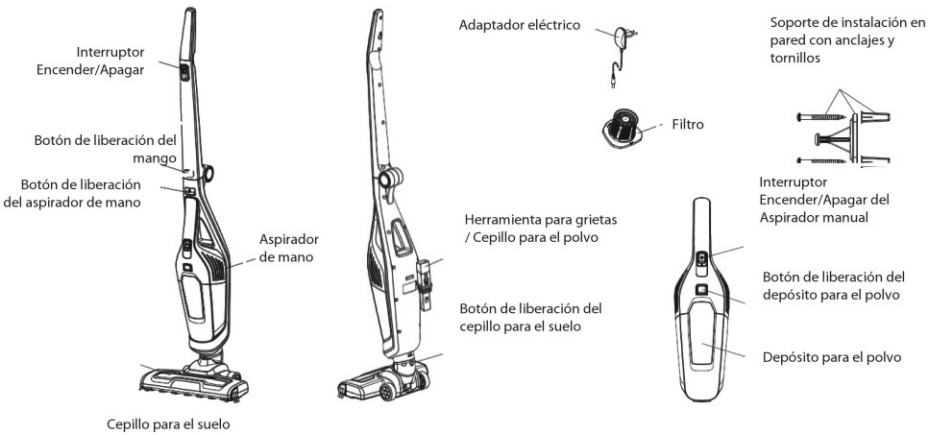
- No aspire residuos de gran tamaño u objetos afilados rotos, por ejemplo cristales.
- No aspire líquidos perjudiciales o corrosivos (disolventes, corrosivos, detergentes...).
- No aspire sustancias inflamables o explosivas como gasolina o alcohol.
- No aspire objetos ardiendo o incandescentes (cigarillos, cerillas, cenizas calientes).
- Extraer la batería del aparato antes de desecharlo.
- Desechar la batería de modo seguro.
- El usuario debe tener en cuenta las consecuencias sobre el medio ambiente a la hora de desechar la batería. No tire las baterías usadas a la basura. Consulte en la tienda sobre cómo desechar la batería y proteger el medio ambiente.
- Las baterías (baterías instaladas) no deben exponerse a un calor excesivo procedente de los rayos del suelo, fuego o similar.
- No recargar las pilas no recargables porque podrían explotar.
- Si desea averiguar cómo extraer la batería, consulte la sección "CARGAR SU ASPIRADOR".
- El aparato debe estar desconectado de la fuente de alimentación a la hora de extraer la batería.
- **ADVERTENCIA:** Para recargar las pilas, utilice solamente la unidad de alimentación desconectable incluida con este aparato. (Número de modelo del adaptador: YLJXA-E175055; fabricado por: Dong guan yinli electronics CO.,Ltd)

INSTRUCCIONES IMPORTANTES SOBRE SEGURIDAD

- Compruebe que el voltaje indicado en la placa de características del aparato coincide con el voltaje de la red eléctrica.
- El fabricante no se responsabilizará de daños o lesiones generados al conectar el aparato a un voltaje incorrecto.
- No deje el aparato desatendido mientras está encendido.
- Utilice este aparato solo para el uso indicado tal y como se indica en estas instrucciones.
- Desconecte el aparato de la toma de corriente si va a dejarlo desatendido y antes de montarlo, desmontarlo o limpiarlo.

- No desenchufe el aparato estirando del cable. Para desenchufarlo, agarre la clavija, no el cable.
- Mantenga el aparato y el cable de alimentación alejado del calor directo procedente del sol, de lugares húmedos, bordes afilados y otros peligros.
- No utilice el aparato con las manos o pies mojados.
- No utilice el aparato y no lo guarde en el exterior y no exponga el aparato a la lluvia.
- Utilice solo accesorios originales recomendados por el fabricante.
- No intente reparar el aparato usted mismo, acuda a un servicio técnico oficial para cualquier reparación o tarea de mantenimiento o consulte en el establecimiento donde adquirió el aparato.
- No sumergir el aparato en agua ni otros líquidos durante su limpieza.
- Si el aparato se moja o humedece, desenchufe inmediatamente el cable de la toma de corriente.
- La clavija eléctrica es el principal dispositivo de desconexión y debe estar operativo en todo momento.
- Tenga mucho cuidado a la hora de limpiar escaleras.
- Utilice el aparato en un rango de temperatura entre 0°C y 40°C.

DESCRIPCIÓN DEL PRODUCTO



DOBLE FUNCIONALIDAD

Puede utilizar su aspirador en dos modos diferentes:
Aspirador vertical para suelos y alfombras.

Aspirador manual que se puede transportar mientras se limpian lugares de difícil acceso.



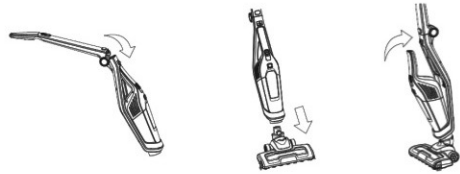
MONTAJE DEL ASPIRADOR VERTICAL

Mueva el mango vertical del aspirador principal hacia arriba girando el botón de liberación del mango hasta que quede acoplado en posición vertical.

Acople el cepillo para el suelo en la estructura del aspirador principal, de modo que los conectores del cuello coincidan con los

orificios de conexión de la base de la estructura principal del aspirador.

Coloque el aspirador manual correctamente en la estructura del aspirador principal introduciendo el extremo de aspiración primero y empujando después el mango hasta escuchar un clic.



CARGAR SU ASPIRADOR

1. Conecte el adaptador eléctrico a la toma del aspirador de mano.
2. Enchufe el adaptador eléctrico en la toma de corriente.
 - Las barras luminosas parpadearán una a una mientras el aparato se está cargando. La barra iluminada fija indica que está totalmente cargado.
3. Las 3 barras luminosas se iluminarán cuando el aparato esté totalmente cargado.



Manipulación y uso de la batería interna

El aparato funciona con una batería recargable de Li-ion 3.7V, 1500mAh Li-ion incorporada en el aparato y que no está accesible ni se puede sustituir. Por lo tanto, al final de la vida útil del aparato deberá depositarse en un punto de reciclaje.

Instrucciones de seguridad sobre la batería

La batería es un dispositivo sellado y en circunstancias normales no presenta ningún peligro. En el caso poco probable de que se produzca una fuga de líquido de la batería, no toque el líquido y siga estas precauciones:

- ✧ Contacto con la piel– puede provocar irritación. Lavar con jabón y agua.
- ✧ Inhalación – puede provocar irritación respiratoria. Debe exponerse a aire fresco y acudir al médico.
- ✧ Contacto con los ojos– puede provocar irritación. Lave los ojos inmediata y abundantemente con agua durante al menos 15 minutos. Acuda al médico.

Eliminación – utilice guantes para manipular la batería y deséchela inmediatamente, según la normativa local.

USO DEL APARATO EN MODO VERTICAL EN MODO VERTICAL

1. Encienda el aparato empujando hacia delante el interruptor Encender/Apagar del mango.
 - Empuje hacia delante el interruptor Encender/Apagar hasta la posición intermedia para una potencia de aspiración baja.
 - Empuje hacia delante el interruptor Encender/Apagar hasta la final para una potencia de aspiración alta.
2. El cepillo para el suelo se puede utilizar directamente sobre el suelo o sobre alfombras.
3. Las luces LED del cepillo para el suelo iluminan su zona de trabajo para poder detectar cualquier rincón con suciedad.
4. Después de utilizarlo, apague el aparato empujando el interruptor Encender/Apagar hacia arriba.



LIMPIEZA CON EL ASPIRADOR MANUAL

El aspirador manual se puede utilizar para limpiar zonas de difícil acceso. Con la batería totalmente cargada, puede comenzar a limpiar.

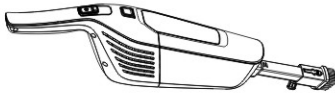
1. Para separar el aspirador manual de la estructura del aspirador principal, pulse el botón de liberación del aspirador manual.
2. Estire del aspirador manual para separarlo del aspirador principal.
3. Encienda el aspirador manual empujando hacia delante el interruptor Encender/Apagar.



Atención: Durante su funcionamiento, las barras luminosas también se iluminarán. La capacidad de la batería disminuirá y las barras luminosas gradualmente se reducirán. Cuando todas las barras luminosas se hayan apagado, recargue el aparato.

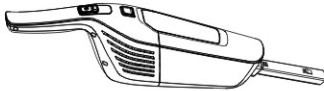
Uso de accesorios en el aspirador manual

Utilice la boquilla plana de aspiración o el cepillo pequeño en la entrada de aspiración del aspirador manual.



Herramienta para grietas para esquinas, escaleras, etc.

Acople la herramienta para grietas en la toma de aspiración del extremo del aspirador manual.



Cepillo para el polvo para limpiar muebles, estanterías, cortinas, etc.

Acople el cepillo para el polvo en la herramienta para grietas.

LIMPIEZA Y MANTENIMIENTO

Antes de realizar cualquier tarea de mantenimiento o limpieza del aparato, siempre debe apagarlo y desenchufar el adaptador eléctrico.

Limpie el exterior del aparato con un paño ligeramente húmedo. Séquelo por completo.

No sumergir en agua.

No utilizar sustancias de limpieza abrasivas o químicas.

Retirar, desmontar y limpiar el depósito para el polvo

El depósito para el polvo está en el extremo frontal del aspirador manual.

IMPORTANTE: Se recomienda limpiar el cepillo para el polvo después de cada utilización del aspirador.



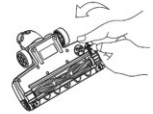
1. Pulse y mantenga pulsado el botón de liberación del depósito para el polvo y tire del depósito para separarlo del aspirador manual.
2. Agarre el mango de la pieza del filtro y estire para extraerlo del depósito.
3. Vacíe el depósito de suciedad colocándolo boca abajo sobre un cubo de basura.

• **Consejo sobre salud:** Si sufre alergia o asma, vacíe el depósito para el polvo en el exterior.

4. Gire el filtro para separarlo de la carcasa del filtro. Lave las piezas bajo el grifo de agua. Séquelo por completo.
5. Vuelva a colocar el filtro en la carcasa del filtro y después vuelva a colocar la pieza del filtro en el depósito.
6. Vuelva a colocar el depósito para el polvo en el aspirador manual hasta escuchar un clic.

Limpieza del rodillo del cepillo

El cepillo se debe limpiar con regularidad. Compruebe que el aparato está apagado.



1. Separe el cepillo del aparato.
2. Gire el cepillo del revés de modo que el rodillo del cepillo esté visible.
3. Introduzca el extremo de una moneda en la ranura y gire en sentido contrario a las agujas del reloj para abrir el mecanismo de cierre.
4. Agarre un extremo del rodillo del cepillo y con cuidado levántelo del cepillo.
5. Retire cualquier hilo, fibras de la alfombra o cabello que podría estar atrapado en el rodillo. Para aflojar los residuos, pase las tijeras a lo largo de la ranura del rodillo del cepillo.
6. Empuje hacia abajo el rodillo del cepillo hasta escuchar que está acoplado, después cierre el mecanismo con una moneda.



Almacenaje

Para guardarlo de modo compacto, pulse el botón de liberación del mango para doblar el mango hacia abajo.

Guarde el aparato con el aspirador manual montado en la cavidad frontal del aparato.



También puede colgar el aparato en la pared para mayor facilidad.

Instale el Soporte de instalación en una pared suministrado en una pared utilizando los anclajes y tornillos suministrados. Coloque el aparato correctamente en el Soporte.



RESOLUCIÓN DE PROBLEMAS

Antes de llevar el aparato al servicio técnico oficial, compruebe los siguientes puntos.

Problema	Causa Posible	Solución Posible
El aspirador no funciona.	<ul style="list-style-type: none"> La batería está descargada. Compruebe si el aparato está encendido empujando hacia delante el interruptor Encender/Apagar 	<ul style="list-style-type: none"> Cargue el aparato (consulte 'Cargar Su Aspirador'). Empuje hacia delante el interruptor Encender/Apagar para encenderlo.
El aparato no aspira la suciedad de modo eficiente.	<ul style="list-style-type: none"> El depósito para el polvo podría estar lleno. Los filtros podrían estar obstruidos. 	<ul style="list-style-type: none"> Vacíe el depósito para el polvo. Limpie los filtros (consulte 'Retirar, Desmontar y limpiar el depósito para el polvo').
No puedo cargar el aspirador manual.	El adaptador eléctrico no está conectado a la toma del aspirador manual.	Conecte el adaptador eléctrico a la toma del aspirador manual.

ESPECIFICACIONES

Características del adaptador eléctrico:

Entrada: 100-240V~ 50/60Hz

Salida: 17.5V====, 550mA

Características del cepillo para el polvo: 14.8V DC 10W

Características del aspirador: 14.8V DC 65W

ELIMINACIÓN

Somos un distribuidor responsable y nos preocupa el medio ambiente.

Por este motivo le pedimos que siga correctamente las instrucciones de eliminación a la hora de desechar el aparato y su material de embalaje. De este modo, contribuirá a la conservación de los recursos naturales y garantizará que se recicla de modo correcto para preservar la salud las personas y el medio ambiente.

Este aparato y su embalaje se deben desechar conforme a la normativa y regulación local.

Debido a que el aparato contiene componentes electrónicos, el aparato y sus accesorios no se deben tirar en la basura doméstica al final de la vida útil del aparato.

Consulte a las autoridades locales sobre el modo correcto de eliminación y reciclaje de residuos.

El aparato se debe depositar en un punto local de recogida de residuos para proceder a su reciclaje. En algunos puntos de recogida se aceptan residuos gratuitamente.

Le pedimos disculpas por cualquier problema provocado por pequeñas inconsistencias en estas instrucciones, que podrían ser debidas al proceso de desarrollo y mejora del producto.

Ets Darty & Fils SAS © 14, route d'Aulnay 93140 Bondy France 17/07/2018

LEIA AS SEGUINTE INSTRUÇÕES CUIDADOSAMENTE ANTES DE USAR O APARELHO E GUARDE PARA FUTURAS CONSULTAS.

AVISOS

- Este aparelho foi concebido exclusivamente para uso doméstico e não deve ser utilizado para qualquer outro fim ou para outra aplicação, ou seja, em âmbito comercial e não doméstico.
- Se o cabo elétrico estiver danificado, deve ser substituído pelo fabricante, pelo seu agente de assistência ou por pessoas igualmente qualificadas, de modo a evitar perigos elétricos.
- Este aparelho só deve ser usado com a unidade de alimentação fornecida em conjunto.
- Relativamente às instruções detalhadas para o método e frequência da limpeza e as precauções durante a manutenção pelo utilizador, consulte a secção “Limpeza e Manutenção” na página 36-38 do manual.
- Este aparelho pode ser utilizado por crianças a partir dos 8 anos e por pessoas com reduzidas capacidades físicas, sensoriais ou mentais ou com falta de experiência e conhecimentos, mas sempre sob vigilância e depois de fornecidas instruções relativamente à utilização do aparelho em segurança e de forma que entendam os perigos envolvidos. As crianças não devem brincar com o aparelho. A limpeza e a manutenção não devem ser realizadas por crianças sem supervisão.
- A ficha deve ser desligada da tomada de corrente antes de proceder à limpeza ou manutenção do aparelho.
- Os objetos seguintes são rigorosamente proibidos, caso contrário, o aspirador pode ficar danificado ou ocorrer um incêndio, podendo originar acidentes com ferimentos pessoais:
- Não aspirar detritos grandes ou afiados, como vidros.

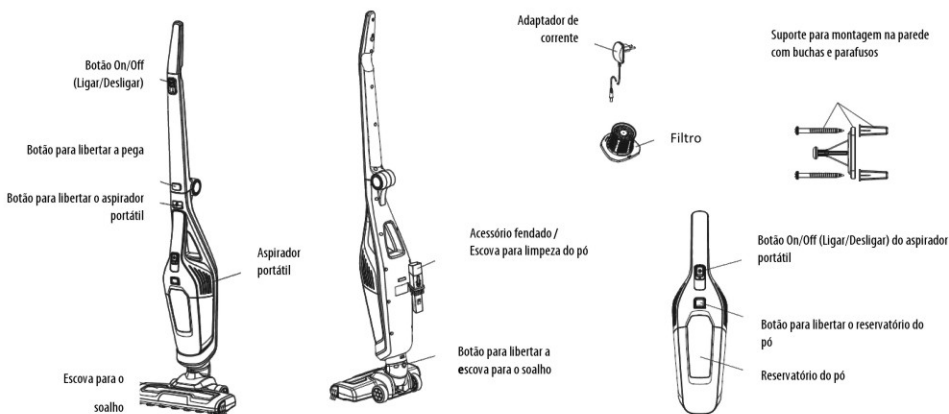
- Não aspirar líquidos quentes ou corrosivos (solventes, detergentes, etc.).
- Não aspirar substâncias inflamáveis ou explosivas, como a gasolina ou o álcool.
- Não aspirar objetos em brasa ou incandescentes (cigarros, fósforos, cinzas quentes).
- A bateria deve ser retirada do aparelho, antes de o eliminar.
- A bateria deve ser eliminada de forma segura.
- Deve ser prestada a devida atenção aos aspetos ambientais da eliminação da bateria. Não deite fora as baterias desgastadas juntamente com o lixo doméstico. Contacte o seu revendedor local para proceder de acordo com as normas de proteção do ambiente.
- A bateria (instalada) não deve ser exposta ao calor excessivo, como a luz solar direta, fogo, etc.
- Não recarregar baterias não recarregáveis devido ao risco de explosão.
- Para obter detalhes sobre como remover a bateria, consulte a secção “CARREGAR O SEU ASPIRADOR”.
- O aparelho deve ser desligado da tomada de corrente antes de retirar a bateria.
- AVISO: Para carregar a bateria, use apenas a unidade de alimentação amovível fornecida com este aparelho (Número do modelo do adaptador: YLJXA-E175055, Fabricado por: Dongguang yinli electronics Co.,Ltd)

INFORMAÇÕES DE SEGURANÇA IMPORTANTES

- Verifique se a voltagem marcada na placa de identificação no aparelho coincide com a fonte de alimentação fornecida no local.
- O fabricante não aceitará qualquer responsabilidade por danos ou ferimentos provocados pela ligação do adaptador a uma voltagem não adequada.
- Não deixe o aparelho sem vigilância quando estiver ligado.
- Utilize este aparelho apenas para os efeitos previstos e definidos nestas instruções.
- Desligue sempre o aparelho da tomada de corrente durante os períodos em que não estiver a ser utilizado e antes da montagem, desmontagem e limpeza.
- Não retire a ficha da tomada de corrente puxando pelo cabo elétrico. Para desligar, puxe a ficha e não o cabo.
- Mantenha o aparelho e o cabo elétrico afastados da luz direta do sol, da humidade, de arestas vivas e de outros perigos.

- Não utilize o aparelho com as mãos molhadas ou com os pés descalços.
- Não utilize o aparelho ao ar livre nem o exponha à chuva.
- Use apenas os acessórios originais recomendados pelo fabricante.
- Não tente reparar o aparelho. Contacte um técnico de assistência qualificado para realizar qualquer trabalho de reparação ou manutenção ou contacte o estabelecimento onde adquiriu o aparelho.
- Nunca mergulhe o aparelho na água nem em qualquer outro líquido durante a limpeza.
- Se o aparelho estiver molhado ou húmido, desligue imediatamente o cabo eléctrico da tomada de corrente.
- A ficha deve ser o dispositivo principal para desligar e deve manter-se sempre operacional.
- Tenha um cuidado extremo quando proceder à limpeza de escadas.
- O aparelho deve funcionar a uma temperatura ambiente entre 0°C e 40°C.

DESCRIÇÃO DO PRODUTO



FUNCIONALIDADE DUPLA

O seu aspirador pode ser usado em duas formas diferentes:
Aspirador vertical para soalhos e alcatifas.



Aspirador portátil que pode ser utilizado para limpeza de locais de difícil acesso.

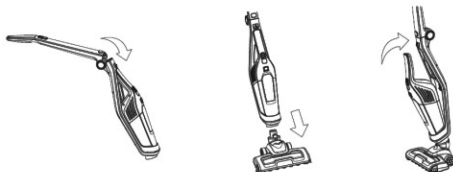


MONTAGEM PARA ASPIRAÇÃO VERTICAL

Rode a pega vertical do aspirador principal para cima, rodando o botão de libertação da pega até encaixar na posição vertical.

Monte a escova para o soalho no corpo do aspirador principal, alinhando os pontos de encaixe no "pescoço" da escova para o soalho com os orifícios de encaixe na base do corpo do aspirador principal.

Encaixe o aspirador portátil no corpo do aspirador principal deslizando primeiro a extremidade de aspiração para a devida posição e, em seguida, pressionando a pega até encaixar com um estalido.



CARREGAR O SEU ASPIRADOR

1. Ligue o adaptador de corrente na tomada correspondente no aspirador portátil.
2. Ligue a ficha do adaptador de corrente na tomada elétrica.
 - As barras de luz piscam uma a uma quando o aparelho estiver a carregar. Uma barra de luz fixa indica um nível completo de carga.
3. As 3 barras de luz acendem quando o aparelho estiver totalmente carregado.



Manuseamento e utilização da bateria interna

O aparelho é fornecido com pilhas recarregáveis de íões de Lítio de 3,7V e 1500mAh, integradas no aparelho, as quais não estão acessíveis e não podem ser substituídas. Por este motivo, quando o produto atinge o fim da sua vida útil, deve ser eliminado num centro de reciclagem.

Instruções de segurança da bateria

A bateria é uma unidade compacta e, em circunstâncias normais, não representa qualquer perigo de segurança. No caso improvável de derrame de líquido da bateria, não toque no líquido e tenha em consideração as seguintes precauções:

- ✧ Contacto com a pele – pode provocar irritação. Lave com água e sabão.
- ✧ Inalação – pode provocar irritação respiratória. Exponha-se ao ar fresco e procure aconselhamento médico.
- ✧ Contacto com os olhos – pode provocar irritação. Lave imediatamente os olhos com água abundante durante, pelo menos, 15 minutos. Procure assistência médica.

Eliminação – use luvas de proteção para manusear a bateria e elimine-a imediatamente, seguindo as regulamentações locais.

UTILIZAÇÃO DO APARELHO**NO MODO VERTICAL**

- Ligue o aparelho pressionando para a frente o botão On/Off (Ligar/Desligar) na pega.
 - Pressione o botão On/Off (Ligar/Desligar) para a posição intermédia de pouca potência de aspiração.
 - Pressione o botão On/Off (Ligar/Desligar) para a última posição de maior potência de aspiração.
- A escova para o soalho pode ser usada em pisos descobertos e alcatifas.
- As luzes LED na escova para o soalho ajudam a iluminar a sua área de trabalho para que possa identificar facilmente detritos escondidos.
- Depois de usar, desligue o aparelho deslizando o botão On/Off (Ligar/Desligar) para cima.

**ASPIRAÇÃO NO MODO PORTÁTIL**

O aspirador portátil pode ser utilizado para limpar zonas de difícil acesso. Com as pilhas totalmente carregadas, está pronto a começar a limpeza.

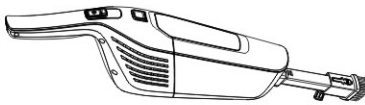
- Para separar o aspirador portátil do corpo do aspirador principal, pressione o botão para libertar o aspirador portátil.
- Afasto o aspirador portátil do aspirador principal.
- Ligue o aspirador portátil pressionando o botão On/Off (Ligar/Desligar) para a frente.



Atenção: Durante o funcionamento, as barras de luz também se acendem. A capacidade da bateria diminui proporcionalmente à gradual redução das barras de luz. Quando todas as barras de luz se apagarem, deve recarregar o aparelho.

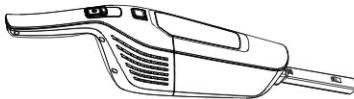
Utilização de acessórios no aspirador portátil

Use o bocal de aspiração plano ou a escova pequena na entrada de aspiração na extremidade do aspirador portátil.



Acessório fendado para cantos, escadas, etc.

Monte o acessório fendado na entrada de aspiração na extremidade do aspirador portátil.



Escova para limpeza do pó para mobiliário, estantes, cortinados, etc.

Encaixe a escova para limpeza do pó no acessório fendado.

LIMPEZA E MANUTENÇÃO

Desligue sempre o aparelho e retire a ficha do adaptador da tomada de corrente antes de efetuar qualquer serviço de manutenção ou limpeza. Limpe o exterior do aparelho com um pano ligeiramente húmido. Seque completamente.

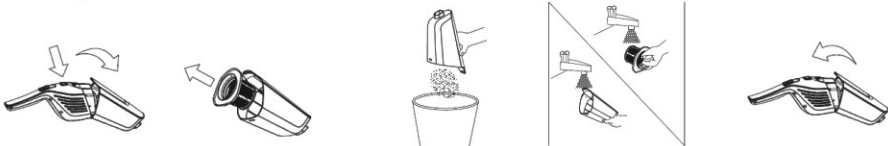
Nunca mergulhe em água.

Não use produtos de limpeza químicos ou abrasivos.

Remoção, desmontagem e limpeza do recipiente do pó

O recipiente do pó encontra-se na parte da frente do aspirador portátil.

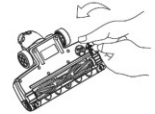
IMPORTANTE: É aconselhável limpar o recipiente do pó depois de cada utilização do aspirador.



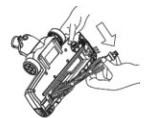
1. Mantenha pressionado o botão para libertar o recipiente do pó e afaste-o do aspirador portátil.
2. Segure nas pegas do conjunto do filtro e puxe-o para fora do recipiente.
3. Esvazie o recipiente do pó, virando-o ao contrário sobre um balde de lixo.
 - **Sugestão saudável:** Se sofre de alergias ou asma, proceda à limpeza para esvaziar o recipiente do pó em espaços exteriores.
4. Rode o filtro para o separar da respetiva estrutura. Lave os componentes em água corrente. Seque completamente.
5. Recoloque o filtro na respetiva estrutura e depois recoloque o conjunto no recipiente.
6. Volte a instalar o recipiente do pó no aspirador portátil até ouvir um estalido.

Limpeza da escova em rolo

A escova deve ser limpa regularmente. Certifique-se de que o aparelho está desligado.



1. Remova a escova do aparelho.
2. Vire a escova ao contrário, para que a escova em rolo fique visível.
3. Insira a aresta de uma moeda na ranhura e rode para a esquerda, no sentido anti-horário, para abrir o fecho.
4. Segure numa das extremidades da escova em rolo e levante-a cuidadosamente para a retirar da escova.
5. Remova os fios, fibras de tapetes ou pelos que possam ficar enrolados em redor da escova em rolo. Para soltar detritos, passe uma tesoura na ranhura da escova em rolo.
6. Pressione a escova em rolo até encaixar na posição e, em seguida, aperte o fecho com uma moeda.



Armazenamento

Para o armazenamento compacto, pressione o botão para libertar a pega, para a dobrar para baixo. Guarde o dispositivo com o aspirador portátil montado na reentrância frontal do aparelho.



Também pode pendurar o aparelho numa parede, para fácil armazenamento.

Fixe o suporte para montagem na parede fornecido com as buchas e parafusos fornecidos.

Instale o aparelho em segurança no suporte.



RESOLUÇÃO DE PROBLEMAS

Verifique os seguintes detalhes antes de levar o aparelho para reparação por um agente de assistência autorizado.

Problema	Causa Possível	Solução possível
O aspirador não funciona.	<ul style="list-style-type: none"> As pilhas estão desgastadas. Confirme se o aspirador portátil está ligado, pressionando o botão On/Off (Ligar/Desligar) para a frente. 	<ul style="list-style-type: none"> Proceda ao carregamento do aparelho (consulte "Carregamento do Aspirador"). Pressione o Interruptor On/Off (Ligar/Desligar) para a frente, para ligar o aparelho.
O aparelho não aspira a sujidade com eficiência.	<ul style="list-style-type: none"> O recipiente do pó pode estar cheio. Os filtros podem estar entupidos. 	<ul style="list-style-type: none"> Esvazie o recipiente do pó. Limpe os filtros (consulte "Remoção, desmontagem e limpeza do recipiente do pó").
O aspirador portátil não pode ser carregado.	O adaptador de corrente não está ligado na tomada correspondente no aspirador portátil.	Ligue o adaptador de corrente na tomada correspondente do aspirador portátil.

ESPECIFICAÇÕES

Classificações do adaptador de corrente:

Entrada: 100-240V~ 50/60Hz

Saída: 17.5V ---, 550mA

Classificações da escova para o soalho: 14.8V DC 10W

Classificações do aspirador: 14.8V DC 65W

ELIMINAÇÃO



Como retalhista responsável, preocupamo-nos com o ambiente.

Como tal, aconselhamos que cumpra os procedimentos adequados para eliminação do aparelho e dos respectivos materiais de embalagem. Dessa forma, irá ajudar a conservar recursos naturais e assegurar que são reciclados de uma forma que protege a saúde e o ambiente.

Deve eliminar este aparelho e a sua embalagem de acordo com a legislação e regulamentação locais.

Dado que este aparelho contém componentes eletrónicos, o produto e os seus acessórios devem ser eliminados separadamente do lixo doméstico quando atingirem o fim da sua vida útil.

Contacte as autoridades locais para obter informações acerca da eliminação e reciclagem.

O aparelho deve ser transportado para o ponto de recolha local, para reciclagem. Alguns pontos de recolha aceitam os aparelhos sem encargos.

Pedimos desculpa por qualquer inconveniente provocado por pequenas inconsistências nestas instruções, as quais poderão ser resultado do melhoramento e desenvolvimento do produto.