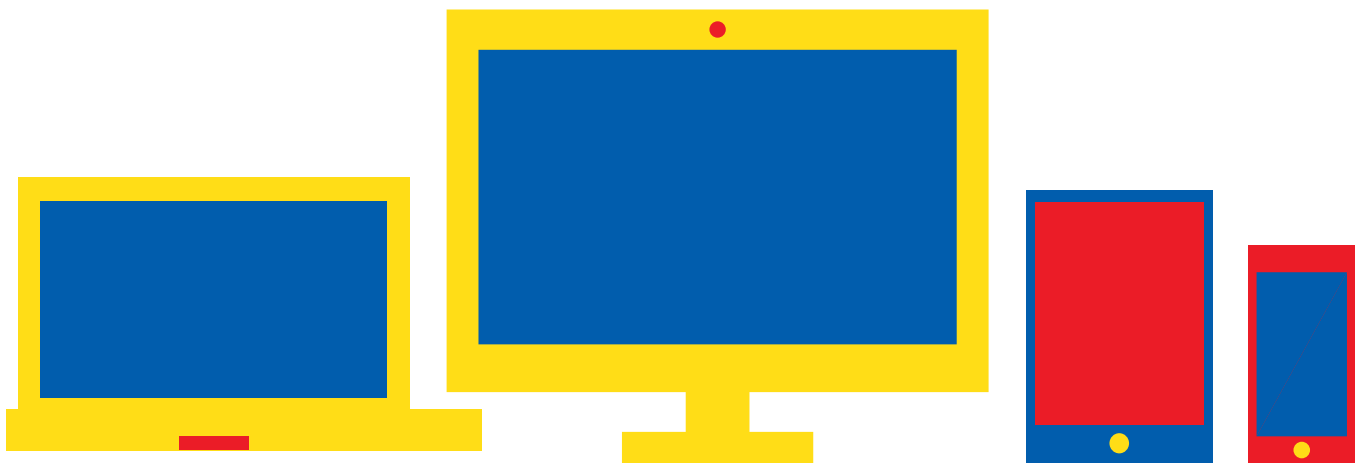


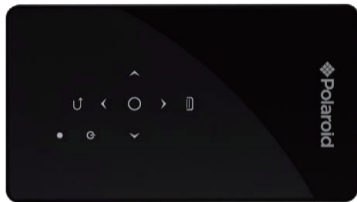
POLAROID

Vidéoprojecteur VPP800

MANUEL D'UTILISATION



Besoin d'aide ?
Rendez-vous sur votre communauté <https://sav.darty.com>



Projecteur vidéo RPJ320JPR005 Guide d'utilisation



Des questions ?
Besoin d'aide ?
Ce guide devrait vous aider à
comprendre votre nouveau produit.



Si vous avez d'autres questions,
appelez notre service d'assistance :
0 811 482 202



ou visitez :
www.polaroid.tech

Précautions de sécurité :

Lisez les consignes de sécurité avant d'utiliser votre appareil et les conserver pour toute référence future.

- Pour éviter tout danger, faites remplacer le cordon d'alimentation endommagé par le fabricant, un agent agréé ou une personne qualifiée.
- Le cordon d'alimentation doit toujours être facilement accessible.
- Cet appareil ne doit pas être utilisé par des personnes (y compris des enfants) dont les capacités physiques, sensorielles ou mentales sont diminuées. Les personnes qui n'ont pas lu le présent manuel, à moins qu'elles n'aient reçu des explications par une personne responsable de leur sécurité et de leur supervision, ne doivent pas utiliser cet appareil.
- Les enfants doivent être surveillés afin qu'ils ne puissent pas jouer avec cet appareil.
- L'appareil doit être toujours facilement

accessible. L'appareil ne doit être exposé ni au ruissellement ni à la projection d'eau.

- Aucun objet rempli de liquide, un vase par exemple, ne doit être placé au-dessus de l'appareil.
- Laissez un minimum d'espace libre de 10 cm autour de l'appareil pour garantir une bonne ventilation d'air. Aucune source de flamme nue, telle que des bougies allumées, ne doit être placée au-dessus de l'appareil. L'appareil est destiné à être utilisé uniquement dans un climat modéré.
- Une écoute prolongée à volume maximal d'un appareil audio portable peut endommager l'ouïe de l'utilisateur et causer des troubles auditifs (surdité temporaire ou permanente, bourdonnements d'oreille, acouphène, hyperacousie).
- Il est donc fortement recommandé de ne jamais

écouter un appareil audio portable à volume élevé, mais à volume moyen sans toutefois dépasser une heure par jour.

- **ATTENTION** : Il y a un risque d'explosion si la batterie n'est pas remplacée correctement ou n'est pas remplacée avec une batterie du même type ou de type équivalent. La batterie ne doit pas être exposée à une chaleur excessive telle que rayons directs du soleil, feu, etc. Différents types de piles ou des piles neuves et usagées ne doivent pas être mélangées.
- La batterie doit être installée en respectant les polarités.
- Si la batterie est épuisée, elle doit être retirée de l'appareil.
- Toute batterie usée doit être mise au rebut de

façon appropriée. Utilisez toujours les poubelles de collecte spécifiques (consultez votre revendeur) pour protéger l'environnement.

- La batterie de cet appareil ne doit pas être remplacée par l'utilisateur, mais uniquement par le fabricant, le service après-vente ou une personne qualifiée.

À ÉTEINDRE DANS DES ZONES RÉGLEMENTÉES

Éteignez l'appareil portable lorsque son utilisation n'est pas autorisée ou risque de provoquer des interférences ou des dangers, par exemple dans les avions, à proximité d'équipements médicaux, de réservoirs de carburants, de produits chimiques et de zones où sont utilisés des explosifs.

LA SÉCURITÉ ROUTIÈRE AVANT TOUT

Vérifiez les lois et réglementations en vigueur concernant l'utilisation d'appareils portables dans les zones où vous conduisez.

Ne manipulez pas l'appareil portable pendant la conduite. Concentrez toute votre attention sur la conduite. Utilisez un kit mains libres pendant la conduite.

Garez-vous sur le côté de la route avant d'effectuer ou de répondre à un appel, si les conditions routières l'exigent. Les signaux radio peuvent affecter certains systèmes électroniques de votre véhicule tels que le système audio stéréo et les équipements de sécurité.

Si la voiture est équipée d'un airbag, ne gênez pas

son déclenchement avec un appareil sans fil ou fixe. Cela pourrait causer des blessures graves en raison de performances inappropriées.

INTERFÉRENCES

Tous les appareils sans fil peuvent subir des interférences susceptibles d'avoir une incidence sur leurs performances.

PERSONNEL AUTORISÉ

Seul un personnel qualifié est habilité à réparer ce produit.

ACCESSOIRES

N'utilisez que des batteries, chargeurs et autres accessoires compatibles avec cet appareil. Ne raccordez jamais de produits incompatibles.

CONSERVEZ L'APPAREIL AU SEC

Cet appareil n'est pas étanche à l'eau. Il faut le maintenir sec.

ENFANTS

Gardez votre appareil portable dans un endroit sûr, hors de la portée des jeunes enfants. L'appareil portable contient de petites pièces pouvant présenter un risque d'étouffement.

ENFANTS

Conservez votre appareil dans un endroit sûr, hors de portée des jeunes enfants. Votre appareil comprend des petites pièces qui peuvent présenter un risque de suffocation.

1. PRÉSENTATION DU PRODUIT



Projecteur



Télécommande



Trépied



Adaptateur

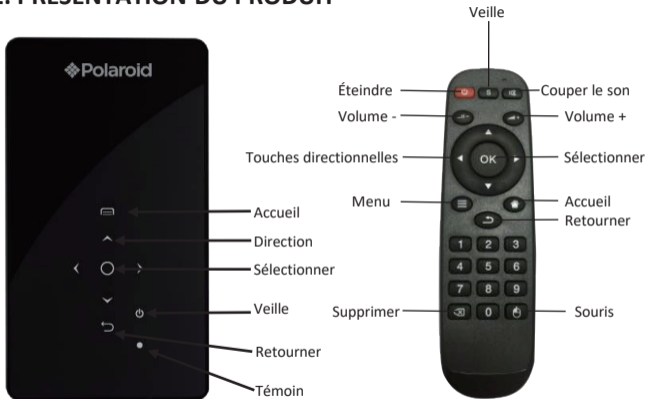


Guide d'utilisation

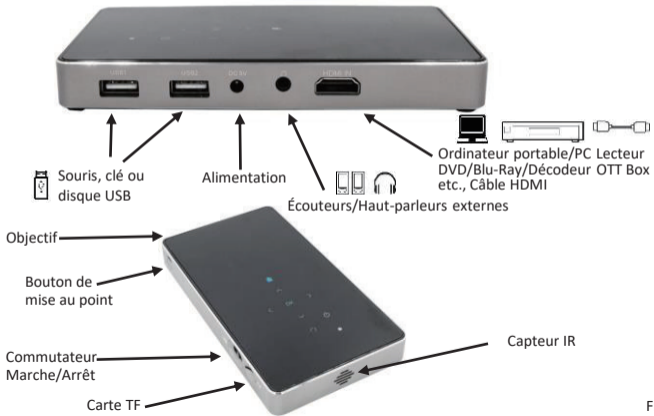


Poche

2. PRÉSENTATION DU PRODUIT



3. RACCORDEMENT DU PRODUIT



4. MARCHÉ/ARRÊT



A. Branchement à l'alimentation/électricité :

Branchez l'adaptateur secteur dans la prise d'entrée CC de votre projecteur.
Branchez l'adaptateur secteur dans une prise secteur.

B. Allumer/éteindre

Positionnez le commutateur Marche/Arrêt sur Marche, appuyez sur la touche veille située sur le panneau supérieur pour allumer le projecteur
Pour éteindre, maintenez appuyée la touche veille pendant 3 à 4 secondes, positionnez le commutateur Marche/Arrêt sur Arrêt pour protéger le projecteur.

C. Mise au point

Ajustez la molette de mise au point sur le projecteur pour contrôler la définition d'image.

5. Specifiche

- Version Android : Android 7.1
- Résolution : 854*480
- Luminosité : 500 lumen
- Contraste : 1000: 1
- Stockage : ROM de 1 Go RAM 8 Go
- Carte TF : Prendre en charge 32G (Max)
- Fréquence radio : 2.4GHz
- Version Bluetooth : Bluetooth 4.0
- Dimensions de projection de référence : 0.5-5 mètres
- Distance de projection de référence : 0.7-7 mètres
- Batterie : Batterie Lithium-polymère 4500mAh
- Alimentation : DC 5V 3A
- Consommation maximale : 10W
- Adaptateur : Entrée : AC 100-240V ~ 50/60Hz, 0.4A
Sortie : DC 5V 3A



Conditions de garantie

UTILISATION DE PRODUIT:

Votre produit est garanti pendant 2 ans.

Pour obtenir de l'assistance, appelez le service client 0 811 482 202.

Il vous sera alors demandé la pièce défectueuse et la facture d'origine attestant du règlement du produit.

Nous pourrions être amenés à vous demander des photos de votre appareil.

DÉFAUT AU DÉBALLAGE :

Si vous constatez, lors du déballage du produit ou de l'appareil un défaut vous empêchant de l'utiliser comme décrit dans le mode d'emploi, appelez le service client dans les 72 heures suivant la réception.

EXCLUSIONS DE GARANTIE

EXCLUSIONS DE GARANTIE LIÉES À L'ORIGINE DU

La garantie ne s'applique pas en cas de dommage matériel accidentel, elle ne couvre notamment pas les détériorations et pannes ayant résulté :

- d'une mauvaise installation (d'un mauvais montage) ou d'une mauvaise utilisation ou d'un mauvais entretien du produit.
- utilisation inappropriée du matériel ou ne respectant pas les instructions du manuel d'utilisation.
- de la foudre, d'une inondation, d'un incendie, d'une surtension, d'un choc, d'une mauvaise aération, d'une chute, décoloration due à l'action de la lumière, brûlure, humidité, chauffage excessif sans humidificateur, irrégularité du sol ou présence d'insectes.
- de réparations effectuées et/ou de toute intervention sur le matériel et/ou ouverture de celui-ci par une personne non agréée par le constructeur.

- de l'entretien, de la réparation ou du remplacement de pièces par suite d'usure normale ou d'un défaut d'entretien.
- de la modification de la construction et des caractéristiques d'origine du produit garanti.
- de la corrosion, de l'oxydation, d'un mauvais branchement ou d'un problème d'alimentation externe.

EXCLUSIONS DE GARANTIE LIÉES À LA NATURE DU DOMMAGE (DOMMAGES INDIRECTS)

La garantie ne porte que sur le droit à réparation ou à remplacement du produit garanti.

En conséquence, les dommages indirects résultant de la panne ou de la détérioration ne sont pas

couverts par la garantie et notamment :

- Les frais de mise en service, de réglage, de nettoyage ;
- Les dommages de toutes natures découlant de l'indisponibilité du produit garanti durant la période comprise entre la détérioration et la panne et la réparation ou le remplacement du produit garanti.

AUTRES EXCLUSIONS

- Les détériorations et pannes relevant des exclusions spécifiques prévues dans la garantie constructeur du produit garanti, telles que mentionnées dans la notice d'utilisation du produit ;
- Les détériorations d'ordre esthétique ;
- Les produits garantis que le client n'est pas en mesure de retourner ou ceux qui sont retournés sans leurs accessoires

AIDE

Reportez-vous au tableau ci-dessous pour trouver facilement votre service après-vente:

PAYS	NUMERO DE TELEPHONE	EMAIL	WEB
FR  (uniquement pour la France métropolitaine)	(+33) 0811 482 202	sav@polaroid-France.com	www.mms-support.net www.polaroid.tech
BEL 	+352.26.11.00.90	support_BE@market-maker.fr	
NL 			

PAYS	NUMERO DE TELEPHONE	EMAIL	WEB
DE 	+49359127224626	Service@letmerepair.com	
IT 	199 309 314	helpdesk@stitaly.it	
ES 	+34952179479	support_ES@market-maker.fr	
PT 	(+34) 952 179 557	info@letmerepair.po	
CH 	0900 77 88 99	info@dstv.ch	



*Immediatamente riconoscibile.
Immediatamente rassicurante.
The Polaroid Classic Border
conferma l'acquisto di un prodotto
che raccoglie le migliori caratteristiche
del nostro marchio e contribuisce al nostro
patrimonio di qualità e innovazione.*

© 2018. Tutti i diritti riservati.

Polaroid, Polaroid & Pixel, Polaroid Classic Border Logo e Polaroid Color Spectrum sono marchi di PLR IP Holdings, LLC, utilizzati sotto licenza. La PLR IP Holdings, LLC non fabbrica il presente prodotto e non fornisce alcuna garanzia o assistenza del produttore.

www.polaroid.tech

Market Maker Brand Licensing – 79/81 Ancienne
Route Nationale 7-69570 Dardilly, France



Domande ?
Bisogno d'aiuto ?
Il presente manuale aiuterà ad
apprezzare il nuovo prodotto.



In caso si abbiano ancora
delle domande, chiamare il
centro assistenza:
0 811 482 202



Oppure visitare il sito:
www.polaroid.tech