



**MARQUE: PHILIPS**  
**REFERENCE: GC4934/30**  
**CODIC: 4351452**



**NOTICE**  
↓

**PHILIPS**

GC4930 series



---

User manual

---

Mode d'emploi

---

Manuale utente

---

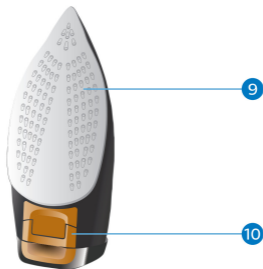
---

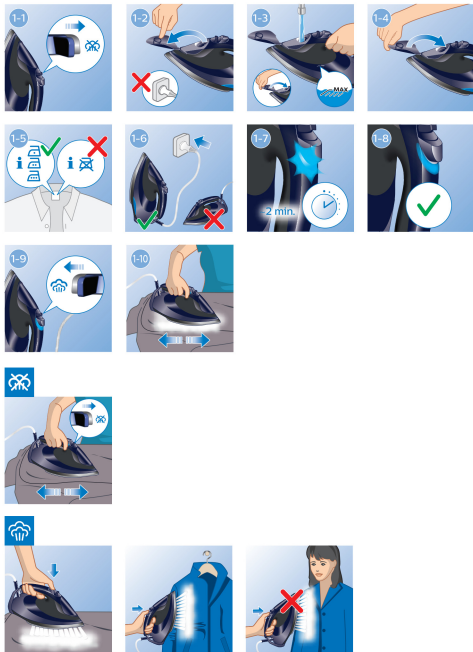
Manual del usuario

---

Manual do utilizador

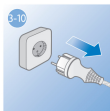
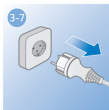
---





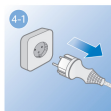
3

EN Calc-Clean (specific types only) FR Calc Clean (certains modèles uniquement)  
 IT Calc-Clean (solo alcuni modelli) ES Calc-Clean (solo modelos específicos)  
 PT Calc-Clean (apenas em modelos específicos)



4

EN To store FR Rangement IT Conservazione  
 ES Para guardar PT Para armazenar



N'utilisez pas d'eau parfumée, d'eau provenant du sèche-linge, de vinaigre, d'amidon, de détartrants, de produits d'aide au repassage ou d'autres agents chimiques dans le réservoir d'eau car ils peuvent entraîner des projections d'eau, des taches marron ou des dommages à votre appareil.

### Tissus repassables

---

**1** Vérifiez si le vêtement peut être repassé en consultant son étiquette (fig. 1-5).

Ne repassez pas des tissus non repassables. Les imprimés sur le vêtement ne sont pas repassables.

### Repassage avec plus de vapeur

---

Maintenez la gâchette vapeur enfoncée pour produire plus de vapeur et éliminer les faux plus les plus tenaces.

### Arrêt automatique

---

La fonction d'arrêt automatique éteint l'appareil automatiquement s'il n'a pas été utilisé pendant 2 minutes et posé sur sa semelle ou pendant 8 minutes et posé sur son talon. Le voyant « Fer prêt » clignote pour indiquer que l'appareil est en mode d'arrêt automatique. Pour que l'appareil chauffe à nouveau, prenez-le en main ou déplacez-le légèrement. Le voyant « Fer prêt » se met à clignoter et l'appareil commence à chauffer.

## Nettoyage et entretien

Pour plus d'informations sur comment effectuer le nettoyage et l'entretien du fer à repasser, reportez-vous aux vidéos de ce lien : <http://www.philips.com/descaling-iron>.

### Nettoyage de la semelle

---

- 1** Débranchez l'appareil et laissez-le refroidir.
- 2** Videz l'eau qui se trouve encore dans le réservoir.
- 3** Ôtez les particules de calcaire et autres impuretés de la semelle au moyen d'un chiffon humide et d'un détergent (liquide) non abrasif.

**Remarque :** évitez le contact de la semelle avec tout objet métallique afin de ne pas l'endommager. N'utilisez jamais de tampons à récurer, vinaigre ou autres produits chimiques pour nettoyer la semelle.

### Quick Calc Release (certains modèles uniquement)

---

**IMPORTANT :** la fonction Quick Calc Release recueille automatiquement les particules de calcaire lors du repassage. Après 1 à 3 mois d'utilisation, le voyant de rappel Calc Clean commence à clignoter pour vous rappeler d'utiliser la fonction Quick Calc Release (fig. 2-1). Elle permet d'éliminer le calcaire recueilli par votre fer à repasser afin de prolonger sa durée de vie. Lorsque le voyant de rappel Calc Clean clignote, le fer à repasser ne chauffe pas.

**Astuce :** la fonction Quick Calc Release peut être utilisée à tout moment, même lorsque le voyant de rappel n'est pas encore activé. Si vous habitez dans une région où l'eau est très calcaire, utilisez la fonction plus fréquemment.

N'exécutez pas la fonction Quick Calc Release lorsque le fer à repasser est chaud. Ne versez pas d'eau dans l'ouverture Quick Calc Release.

- 1** Débranchez l'appareil (fig. 2-2) et assurez-vous que l'appareil est froid (fig. 2-3).
- 2** Tenez l'appareil en position verticale au-dessus de l'évier.
- 3** Retournez le levier du récepteur Quick Calc Release (fig. 2-4) et retirez le récepteur (fig. 2-5).
- 4** Nettoyez le récepteur Quick Calc Release à l'eau (fig. 2-6, fig. 2-7).
- 5** Secouez doucement l'appareil pour faire tomber les particules de calcaire (fig. 2-8).
- 6** Réinsérez le récepteur Quick Calc Release dans l'appareil (fig. 2-10).
- 7** Abaissez le levier (« clic ») pour verrouiller le récepteur (fig. 2-11).

### Système anticalcaire Calc Clean (certains modèles uniquement)

**IMPORTANT** : après 1 à 3 mois d'utilisation, le voyant de rappel Calc Clean commence à clignoter pour vous rappeler d'utiliser la fonction Calc Clean (fig. 3-1). Elle permet d'éliminer le calcaire recueilli par votre fer à repasser afin de prolonger sa durée de vie.

**Astuce** : la fonction Calc Clean peut être utilisée à tout moment, même lorsque le voyant de rappel n'est pas encore activé. Si vous habitez dans une région où l'eau est très calcaire, utilisez la fonction plus fréquemment.

- 1** Assurez-vous que le curseur de vapeur est réglé sur la position de vapeur désactivée (fig. 3-2).
- 2** Assurez-vous qu'il y a suffisamment d'eau (plus de 3/4) dans le réservoir. S'il n'y a pas assez d'eau, débranchez le fer à repasser, remplissez d'eau jusqu'au niveau MAX (fig. 3-3) et rebranchez le fer à repasser (fig. 3-4).

Ne versez pas de vinaigre ou d'autres détartrants dans le réservoir d'eau.

- 3** Attendez que le fer à repasser chauffe. L'opération prend environ 2 minutes (fig. 3-5).

**Remarque** : le voyant de rappel Calc Clean s'éteint pendant le processus de chauffe. .

- 4** Débranchez le fer à repasser lorsque le voyant « Fer prêt » cesse de clignoter (fig. 3-7).
- 5** Tenez le fer à repasser au-dessus de l'évier. Maintenez enfoncé le bouton Calc Clean et secouez légèrement le fer à repasser en avant et en arrière jusqu'à ce que toute l'eau du réservoir d'eau soit vidée (fig. 3-8).


Les résidus de calcaire sont évacués, de la vapeur et de l'eau bouillante sortent également de la semelle.

**Remarque** : répétez les étapes 2 à 5 aussi souvent que nécessaire.

- 6** Branchez l'appareil et laissez-le chauffer pour que la semelle soit sèche. L'opération prend environ 2 minutes (fig. 3-9).
- 7** Débranchez l'appareil (fig. 3-10). Repassez un morceau de tissu afin d'éliminer les dernières gouttes d'eau qui se sont formées sur la semelle, le cas échéant (fig. 3-11).

## Dépannage

Cette rubrique présente les problèmes les plus courants que vous pouvez rencontrer avec l'appareil. Si vous ne parvenez pas à résoudre le problème à l'aide des informations ci-dessous, rendez-vous sur [www.philips.com/support](http://www.philips.com/support) pour consulter les questions fréquemment posées, ou contactez le Service Consommateurs de votre pays.

Problème	Cause possible	Solution
Le fer ne permet pas d'enlever les plis du vêtement.	Il n'y a pas de vapeur lors du repassage.	Remplissez le réservoir d'eau et réglez le curseur de vapeur sur  .
L'appareil ne produit pas de vapeur.	Il n'y a pas assez d'eau dans le réservoir.	Remplissez le réservoir d'eau.
	Le curseur de vapeur est réglé sur  .	Réglez le curseur de vapeur sur  .
	Le fer à repasser n'a pas suffisamment chauffé pour produire de la vapeur.	Patiencez jusqu'à ce que le voyant « Fer prêt » cesse de clignoter et s'allume de manière continue.
Des gouttes d'eau tombent sur le vêtement lors du repassage.	La fonction Effet pressing a été utilisée trop souvent pendant une courte période.	Continuez à utiliser le fer en position horizontale et patientez quelques instants avant d'utiliser de nouveau la fonction Effet pressing.
	Vous n'avez pas fermé le couvercle du réservoir d'eau correctement.	Appuyez sur le couvercle jusqu'à ce que vous entendiez un clic.
	Vous n'avez pas réinséré correctement le récepteur Quick Calc Release dans l'appareil (certains modèles uniquement).	Arrêtez le repassage et laissez le fer à repasser refroidir pendant au moins 1 heure. Retirez le récepteur Quick Calc Release. Réinsérez-le dans l'appareil et assurez-vous que le récepteur est aligné avec la surface de l'appareil. Abaissez le levier (« clic »). Si le récepteur Quick Calc Release est endommagé, contactez le Service Consommateurs de votre pays (voir le dépliant de garantie internationale pour les coordonnées).
Le fer ne produit pas de jet de vapeur.	La fonction Effet pressing a été utilisée trop souvent pendant une courte période.	Continuez à utiliser le fer en position horizontale et patientez quelques instants avant d'utiliser de nouveau la fonction Effet pressing.
	Le fer à repasser n'a pas suffisamment chauffé pour le repassage.	Patiencez jusqu'à ce que le voyant « Fer prêt » cesse de clignoter et s'allume de manière continue.
	Vous avez ajouté un produit chimique dans le réservoir d'eau.	Rincez le réservoir d'eau et ne mettez aucun parfum ni produit chimique dans le réservoir d'eau.
De l'eau sale et des impuretés s'écoulent de la semelle pendant le repassage.	De l'eau calcaire avec des impuretés ou produits chimiques a formé des dépôts calcaires dans la semelle.	Exécutez la fonction Quick Calc Release (certains modèles uniquement) ou Calc Clean (certains modèles uniquement). Voir le chapitre « Nettoyage et entretien ».
De l'eau s'écoule de la semelle après que le fer à repasser a été débranché.	Vous avez peut-être rangé le fer en position horizontale alors que le réservoir n'était pas vide.	Videz le réservoir d'eau après utilisation ou rangez le fer à repasser en position verticale.
	Le curseur de vapeur est réglé sur  .	Réglez le curseur de vapeur sur  .
Un voyant clignote en orange sur la poignée du fer à repasser.	Le voyant de rappel Calc Clean est activé. Il vous rappelle de procéder au détartrage.	Exécutez la fonction Quick Calc Release (certains modèles uniquement) ou Calc Clean (certains modèles uniquement). Voir le chapitre « Nettoyage et entretien ».
Le fer laisse un voile ou une marque sur le vêtement.	La surface à repasser était non plane, par exemple parce que vous repassiez sur une couture ou un pli dans le vêtement.	Le fer à repasser peut être utilisé en toute sécurité sur tous les vêtements repassables. Les traces lustrées ne sont pas permanentes et disparaissent au lavage. Évitez de repasser sur les coutures ou plis. Vous pouvez aussi placer un chiffon en coton sur la zone à repasser afin d'éviter les marques.