

JABRA

CASQUE HIFI

MOVE STYLE - NOIR

MANUEL D'UTILISATION



Besoin d'aide ?

Rendez-vous sur votre communauté <https://sav.darty.com>



Jabra

Move Style Edition



Jabra GN

Manuel d'utilisation

1. BIENVENUE	3
2. CONTENU DE LA BOÎTE.....	4
3. INSTRUCTIONS DE PORT	5
3.1 RÉGLAGE DE LA HAUTEUR	
4. INSTRUCTIONS DE CHARGE.....	6
4.1 ÉTAT DE LA BATTERIE	
5. INSTRUCTIONS DE CONNEXION.....	7
5.1 CONNECTEZ-VOUS PAR BLUETOOTH À UN NOUVEAU OU DEUXIÈME PÉRIPHÉRIQUE MOBILE	
5.2 CONNEXION À UNE PRISE CASQUE DE 3,5 MM	
6. INSTRUCTIONS D'UTILISATION	9
6.1 MUSIQUE ET CONVERSATION	
6.2 ALLUMER/ÉTEINDRE LE CASQUE	
6.3 TRAITER PLUSIEURS APPELS	
6.4 GUIDAGE VOCAL	
7. ASSISTANCE	13
7.1 FAQ	
7.2 RÉINITIALISATION AUX PARAMÈTRES D'USINE	
7.3 INSTRUCTIONS D'ENTRETIEN DE VOTRE CASQUE	
8. CARACTÉRISTIQUES TECHNIQUES	14

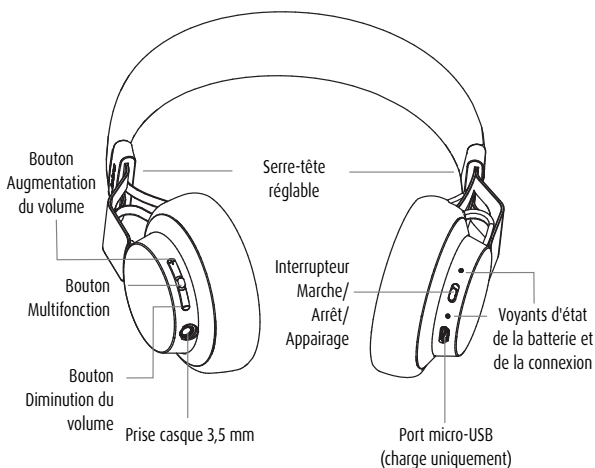
1. BIENVENUE

Merci d'avoir acheté Jabra Move Style Edition. Nous espérons qu'il vous donnera entière satisfaction !

CARACTÉRISTIQUES DU JABRA MOVE STYLE EDITION

- Expérience sonore sans fil de premier ordre - amplifie sans aucune distorsion. Fait ressortir la profondeur et la clarté de votre musique
- Enveloppe le son - les écouteurs incurvés vous permettent d'entendre toute la musique
- Connexion facile avec n'importe quel périphérique par Bluetooth 4.0
- Casque résistant aux épreuves du temps, léger et confortable conçu et testé pour vous suivre dans tous vos déplacements
- Matériaux de haute qualité - acier inoxydable
- Option filaire - cordon amovible lorsque vous avez besoin d'une liaison filaire

2. CONTENU DE LA BOÎTE

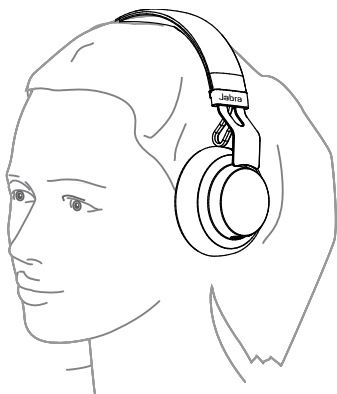


Câble micro-USB



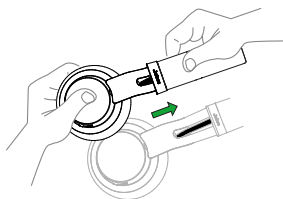
Câble audio

3. INSTRUCTIONS DE PORT



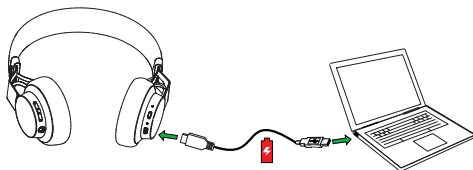
3.1 RÉGLAGE DE LA HAUTEUR

Obtenez l'ajustement qui vous convient le mieux en réglant le serre-tête d'après l'illustration.






4. INSTRUCTIONS DE CHARGE

Connectez le casque à tout port USB disponible sur votre PC à l'aide du câble micro-USB.



4.1 ÉTAT DE LA BATTERIE

Appuyez sur le bouton Multifonction lorsque vous n'êtes pas en conversation pour voir l'état de la batterie. Entre 1 et 2 heures sont nécessaires pour charger complètement le casque.

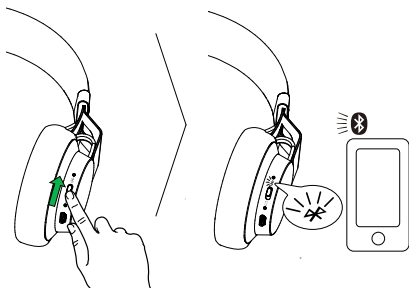
LED	COULEUR	NIVEAU DE LA BATTERIE
	Vert	Moyen/élevé
	Rouge	Faible
	Rouge clignotant	Extrêmement faible

5. INSTRUCTIONS DE CONNEXION

Le Jabra Move Style Edition essaie automatiquement de se connecter par Bluetooth à un périphérique mobile dès qu'il est allumé (sauf s'il est déjà connecté à un périphérique Bluetooth). Suivez simplement la procédure vocale de connexion.

5.1 CONNECTEZ-VOUS PAR BLUETOOTH À UN NOUVEAU OU DEUXIÈME PÉRIPHÉRIQUE MOBILE

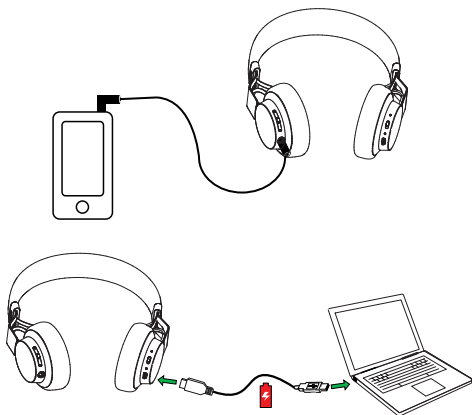
1. Maintenez l'interrupteur **Marche/Arrêt/Appairage** enfoncé en position d'appairage pendant 3 secondes.
2. Le mode d'appairage sera annoncé dans le casque et le voyant Bluetooth clignotera en bleu.
3. Suivez la procédure vocale pour vous connecter à votre périphérique Bluetooth.



REMARQUE : Si deux téléphones portables ont été connectés au Jabra Move Style Edition, il se peut que vous deviez sélectionner le téléphone à utiliser pour les appels/la musique. Ouvrez simplement le menu Bluetooth sur le téléphone portable que vous souhaitez utiliser pour les appels/la musique et sélectionnez le Jabra Move Style Edition dans la liste des périphériques.

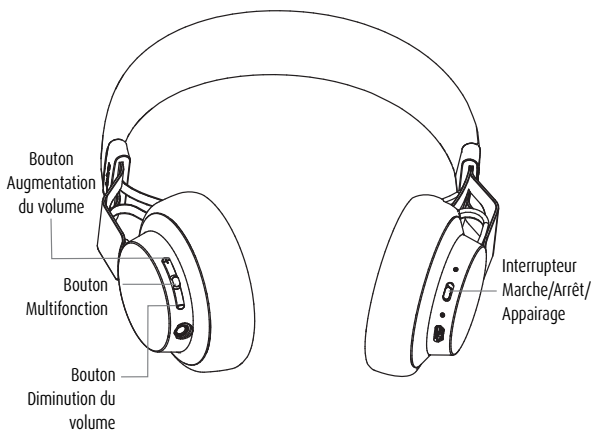
5.2 CONNEXION À UNE PRISE CASQUE DE 3,5 MM

Connectez le casque à une prise casque de 3,5 mm sur votre périphérique mobile ou PC à l'aide du câble audio fourni.






REMARQUE : Les connexions Bluetooth sont désactivées en cas de connexion via la prise casque 3,5 mm.

6. INSTRUCTIONS D'UTILISATION



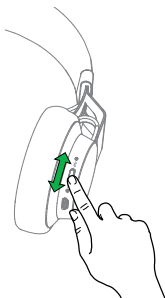
6.1 MUSIQUE ET CONVERSATION

Les boutons du casque vous permettent de contrôler votre musique et vos appels téléphoniques.

FONCTION	COMMENT PROCÉDER
 <p data-bbox="273 237 511 299">Écouter/mettre en pause de la musique</p>	<p data-bbox="584 237 775 299">Appuyez sur le bouton Multifonction</p>
<p data-bbox="273 406 418 434">Régler le volume</p>	<p data-bbox="584 370 874 472">Appuyez sur le bouton Augmentation du volume ou Diminution du volume</p>
 <p data-bbox="273 568 413 596">Passer une piste</p>	<p data-bbox="584 513 864 645">Appuyez sur le bouton Augmentation du volume ou Diminution du volume et maintenez-le enfoncé</p>
<p data-bbox="273 741 428 769">État de la batterie</p>	<p data-bbox="584 688 884 821">Appuyez sur le bouton Augmentation du volume ou Diminution du volume, lorsque vous n'êtes pas en conversation</p>
<p data-bbox="273 890 518 918">Répondre/terminer un appel</p>	<p data-bbox="584 873 775 935">Appuyez sur le bouton Multifonction</p>
 <p data-bbox="273 1025 418 1053">Refuser un appel</p>	<p data-bbox="584 989 860 1088">Appuyez sur le bouton Multifonction et maintenez-le enfoncé pendant 1 seconde</p>
<p data-bbox="273 1158 508 1186">Rappeler le dernier numéro</p>	<p data-bbox="584 1141 857 1202">Appuyez deux fois sur le bouton Multifonction</p>


6.2 ALLUMER/ÉTEINDRE LE CASQUE

Faites coulisser l'interrupteur **Marche/Arrêt/Appairage** sur **Marche** ou **Arrêt**.



6.3 TRAITER PLUSIEURS APPELS

Le casque peut accepter et traiter simultanément plusieurs appels.

	FONCTION	COMMENT PROCÉDER
	Mettre en pause l'appel en cours et répondre à l'appel entrant	Appuyez sur le bouton Multifonction pendant 2 secondes
	Passer de l'appel en pause à l'appel actif	Appuyez sur le bouton Multifonction pendant 2 secondes
	Rejeter l'appel entrant	Appuyez deux fois sur le bouton Multifonction

6.4 GUIDAGE VOCAL

CLIQUEZ POUR ÉCOUTER CE QUE VOUS ENTENDEZ

Pour connecter Move, allez dans le menu Bluetooth de votre téléphone et sélectionnez-le dans la liste.

Connecté

Déconnecté

Connexion annulée

Deux appareils connectés

Aucun appareil connecté

Recharger la batterie

Niveau de batterie faible

Niveau de batterie moyen

Niveau de batterie plein

Messages vocaux désactivés

Messages vocaux activés

Recomposer

7. ASSISTANCE

7.1 FAQ

Afficher la FAQ complète sur jabra.com/movestyleedition

7.2 RÉINITIALISATION AUX PARAMÈTRES D'USINE

Pour réinitialiser le casque aux paramètres d'usine et effacer la liste d'appairage, appuyez simultanément sur les boutons **Augmentation du volume** et **Multifonction** et maintenez-les enfoncés pendant 5 secondes.

7.3 INSTRUCTIONS D'ENTRETIEN DE VOTRE CASQUE

- Entreposez toujours le casque éteint et bien protégé.
- Évitez de l'entreposer à des températures extrêmes (supérieures à 85 °C/185 °F ou inférieures à -20 °C/-4 °F). Ceci peut réduire la durée de vie de la batterie et avoir une incidence sur son fonctionnement. Les températures élevées peuvent également dégrader ses performances.
- N'exposez pas le casque à la pluie ou à d'autres liquides.

8. CARACTÉRISTIQUES TECHNIQUES

CASQUE JABRA MOVE	CARACTÉRISTIQUE
Poids :	150 grammes
Dimensions :	H 172 mm x l 146,1 mm x L 59 mm
Microphone :	Microphone omni-directionnel 4 mm
Haut-parleur :	Haut-parleur dynamique de 40 mm
Portée de fonctionnement :	Jusqu'à 10 mètres
Version Bluetooth :	4.0
Périphériques appairés :	Jusqu'à 8, connectés à deux en même temps (MultiUse™)
Profils Bluetooth compatibles :	Profil casque v1.2, profil mains-libres v1.6, A2DP v1.2, AVRCP v1.4
Autonomie en conversation :	Jusqu'à 14 heures
Autonomie en veille :	Jusqu'à 12 jours
Température de service :	-10 °C à 60 °C (14 °F à 140 °F)
Température de stockage :	-20 °C à 85 °C (-4 °F à 185 °F)
PIN ou code d'appairage :	0000