



MARQUE: PHILIPS

REFERENCE: AT770/20

CODIC: 3852172



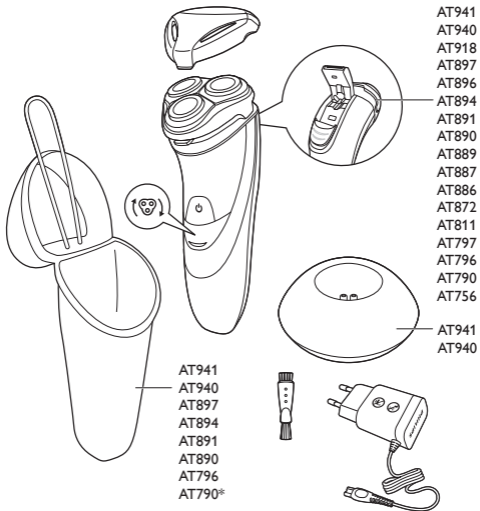
Register your product and get support at
www.philips.com/welcome

AquaTouch Range

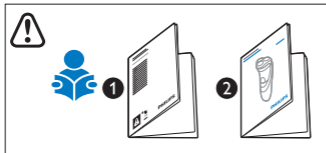
AT941, AT940, AT918, AT899, AT897, AT896, AT894, AT891,
AT890, AT889, AT887, AT886, AT872, AT811, AT797, AT796,
AT790, AT770, AT756, AT753, AT751, AT750

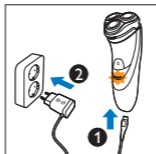
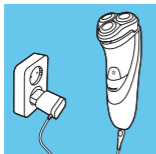


PHILIPS

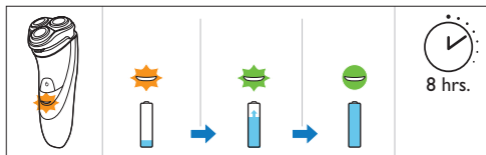


* Israel only

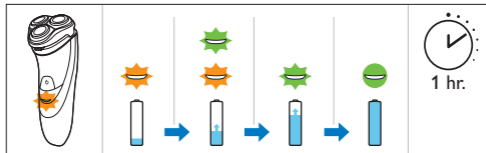




AT899*, AT896*, AT872, AT797, AT796, AT790, AT770, AT756,
AT753, AT751, AT750 (* = UK only)



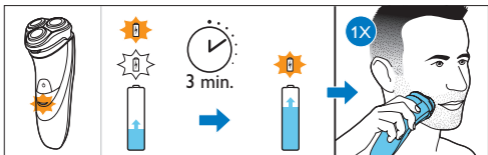
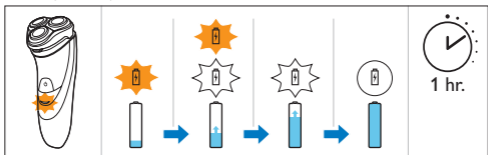
AT918, AT896, AT894, AT891, AT890, AT889, AT887, AT886, AT811

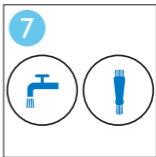


AT918, AT896, AT894, AT891, AT890, AT889, AT887, AT886, AT811



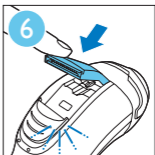
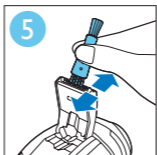
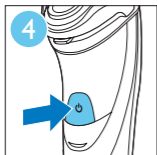
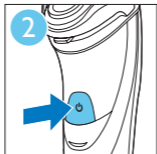
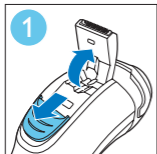
AT941, AT940, AT897

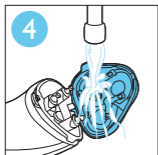
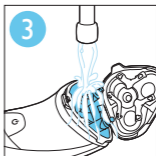
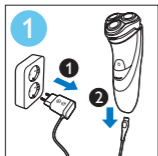


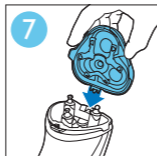
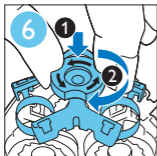
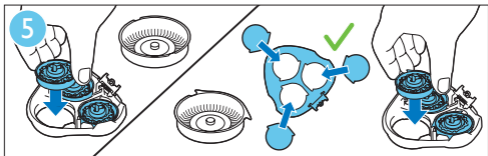
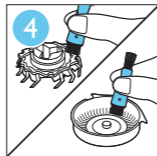
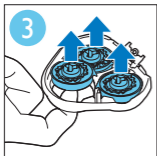
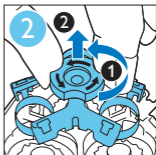
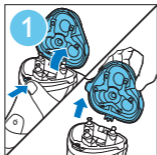
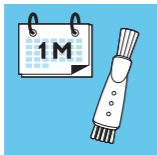


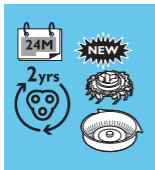


AT941, AT940, AT918, AT897, AT896,
AT894, AT891, AT890, AT889, AT887,
AT886, AT872, AT811, AT797, AT796,
AT790, AT756

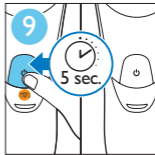
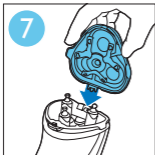
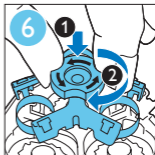
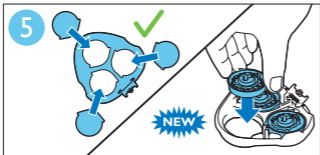
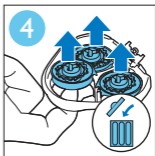
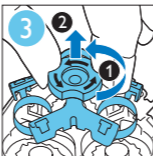
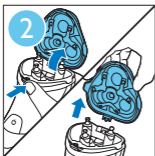








HQ8	HQ9
AT897 / AT896	AT941
AT894 / AT891	AT940
AT890 / AT889	AT918
AT887 / AT886	
AT872 / AT811	
AT797 / AT796	
AT790 / AT770	
AT756 / AT753	
AT751 / AT750	





4222.002.5544.7

www.philips.com

Important

Lisez attentivement ces informations importantes avant d'utiliser le rasoir, le système de nettoyage Jet Clean (sur certains modèles uniquement) et la base de recharge (sur certains modèles uniquement). Conservez ce dépliant pour un usage ultérieur.

Danger

- Gardez l'adaptateur au sec (fig. 1).

Avertissement

- L'adaptateur contient un transformateur. N'essayez pas de remplacer la fiche de l'adaptateur pour éviter tout accident.
- Ce rasoir, le système de nettoyage Jet Clean et la base de recharge ne sont pas destinés à être utilisés par des personnes (notamment des enfants) dont les capacités physiques, sensorielles ou intellectuelles sont réduites, ou par des personnes manquant d'expérience ou de connaissances, à moins que celles-ci ne soient sous surveillance ou qu'elles n'aient reçu des instructions quant à l'utilisation des appareils par une personne responsable de leur sécurité.
- Les enfants doivent être surveillés afin de s'assurer qu'ils ne jouent pas avec le rasoir, le système de nettoyage Jet Clean et la base de recharge.
- Débranchez toujours le rasoir avant de le nettoyer sous l'eau.

Attention

- Ne plongez jamais le système de nettoyage Jet Clean ni la base de recharge dans l'eau et ne les rincez pas sous l'eau. (fig. 1)
- N'utilisez jamais une eau dont la température est supérieure à 80 °C pour rincer le rasoir.

- Afin d'éviter tout accident, n'utilisez pas le rasoir, le système de nettoyage Jet Clean, l'adaptateur, la base de recharge ni aucune autre pièce si elle est endommagée. Remplacez toujours l'adaptateur, la base de recharge ou la pièce endommagée par une pièce de même type.
- Utilisez exclusivement le système de nettoyage Jet Clean avec la solution Jet Clean HQ200.
- Placez toujours le système de nettoyage Jet Clean sur une surface stable, plate et horizontale pour éviter toute fuite.
- Lorsque le système de nettoyage Jet Clean est prêt à l'emploi, ne le déplacez pas pour éviter toute fuite du liquide de nettoyage.
- Le système de nettoyage Jet Clean nettoie le rasoir en profondeur mais ne le désinfecte pas, en conséquence ne partagez pas le rasoir avec d'autres personnes.
- N'utilisez jamais d'air comprimé, de tampons à récurer, de produits abrasifs ou de détergents agressifs tels que de l'essence ou de l'acétone pour nettoyer l'appareil.
- Lorsque vous rincez l'appareil, de l'eau peut s'écouler par la prise inférieure. Ce phénomène est normal et ne présente pas de danger car toutes les pièces électroniques à l'intérieur du rasoir sont protégées.

Conforme aux normes

- Ce rasoir est étanche et conforme aux normes internationales de sécurité. Il peut être utilisé dans le bain ou sous la douche et nettoyé à l'eau courante en toute sécurité. Pour des raisons de sécurité, il est dès lors uniquement prévu pour une utilisation sans fil (fig. 2).
- Le rasoir et le système de nettoyage Jet Clean sont conformes à toutes les normes et à tous les règlements applicables relatifs à l'exposition aux champs électromagnétiques.

Général

- Cet adaptateur est équipé d'un sélecteur de tension automatique et est conçu pour une tension secteur comprise entre 100V et 240V.
- L'adaptateur transforme la tension de 100-240V en une tension de sécurité de moins de 24V.
- Niveau sonore maximal : $L_c = 69 \text{ dB(A)}$

Environnement

- Lorsqu'ils ne fonctionneront plus, ne jetez pas le rasoir et le système de nettoyage Jet Clean avec les ordures ménagères, mais déposez-les à un endroit assigné à cet effet, où ils pourront être recyclés. Vous contribuerez ainsi à la protection de l'environnement (fig. 3).

- La batterie intégrée contient des substances qui peuvent nuire à l'environnement. Veillez à toujours retirer la batterie avant de mettre le rasoir au rebut ou de le déposer à un endroit assigné à cet effet. Déposez la batterie usagée à un endroit assigné à cet effet. Si vous n'arrivez pas à retirer la batterie, vous pouvez apporter l'appareil dans un Centre Service Agréé Philips qui se chargera de l'opération en veillant à le faire dans le respect de l'environnement. (fig. 4)

Retrait de la batterie rechargeable du rasoir

Retirez la batterie rechargeable uniquement lorsque vous mettez le rasoir au rebut. Assurez-vous que la batterie est complètement déchargée lorsque vous la retirez.

Soyez prudent car les languettes des batteries sont coupantes.

- 1** Assurez-vous qu'il n'y a pas de vis à l'arrière du rasoir ou dans le compartiment à poils. Si c'est le cas, retirez-les.
- 2** Enlevez le panneau avant et/ou arrière du rasoir avec un tournevis. Si nécessaire, enlevez également les vis et/ou parties supplémentaires jusqu'à ce que vous voyiez le circuit imprimé avec la batterie rechargeable.
- 3** Retirez la batterie rechargeable.

Garantie et assistance

Si vous avez besoin d'une assistance ou d'informations supplémentaires, consultez le site Web www.philips.com/support ou lisez le dépliant séparé sur la garantie internationale.

Limites de la garantie

Étant susceptibles de s'user, les têtes de rasoir (lames et grilles) ne sont pas couvertes par la garantie internationale.