



MARQUE: 8MGCB

REFERENCE: 5A \$\* `BC=F

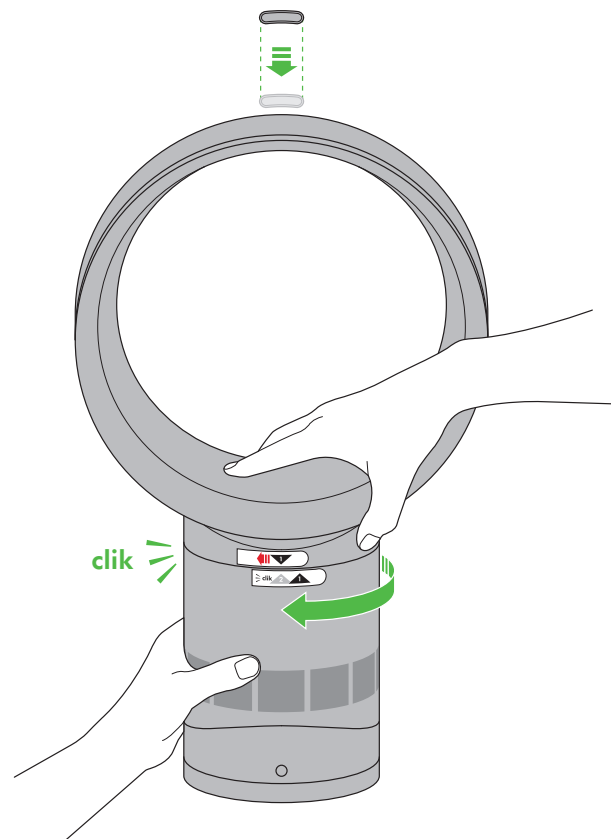
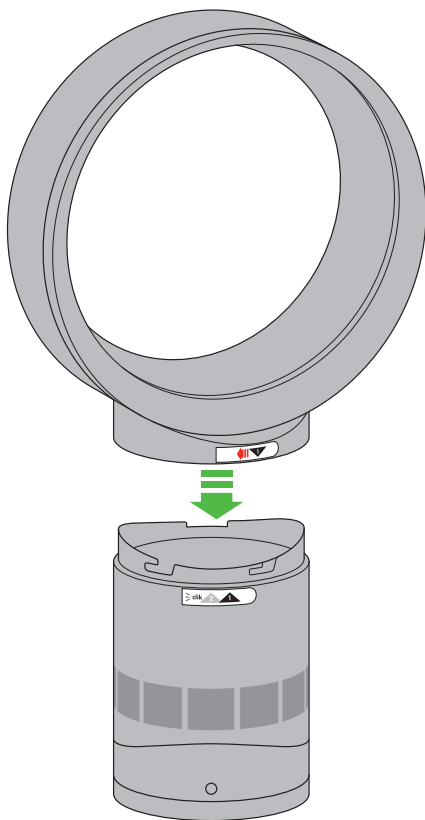
CODIC: 400, &) %

**OPERATING MANUAL**

Manuel d'utilisation  
 Bedienungsanleitung  
 Handleiding  
 Manual de instrucciones  
 Manuale d'uso  
 Руководство по эксплуатации  
 Priročnik za uporabo



**Assembly** Montage Zusammenbau Assemblage Montaje Montaggio Сборка Sestavni deli



**1** Lower the loop amplifier onto the base, aligning the arrows.  
 Emboîtez l'anneau amplificateur sur le support en ayant soin d'aligner les flèches.  
 Basiseinheit und Luftring anhand der Pfeile ausrichten und aufeinander setzen.  
 De luchtstroomversterker op de basis plaatsen door de pijlen op één lijn te brengen.  
 Acople el aro amplificador en la base, alineando las flechas.  
 Far scendere l'anello superiore lungo la base, allineando le frecce.  
 Установите кольцо вентилятора на основание так, чтобы стрелки были совмещены.  
 Poravnajte zgornji del fen-ventilatorja s spodnjim, tako da so označene puščice ena nad drugo.

**2** Once aligned, turn the loop amplifier clockwise to lock.  
 Puis verrouillez l'anneau amplificateur en le faisant pivoter en sens horaire.  
 Anschließend im Uhrzeigersinn drehen, bis es klickt und verschließt.  
 Als de pijlen zich op één lijn bevinden, de luchtstroomversterker met de klok meedraaien om deze vast te zetten.  
 Una vez alineado, gire el aro amplificador en el sentido de las agujas del reloj para asegurarlo.  
 Una volta allineato, girare l'anello superiore in senso orario per bloccarlo.  
 Поверните кольцо вентилятора по часовой стрелке до щелчка.  
 Ko sta oba dela poravnana, zavrtite zgornji del v smeri urnega kazalca, da se zaskoči.

**REGISTER YOUR GUARANTEE TODAY**

**Enregistrez** maintenant votre garantie

**Registrieren** Sie am besten noch heute Ihre Garantie

**Registreer** uw garantie vandaag

**Registre** la garantía hoy mismo

**Registri** oggi stesso la garanzia

**Зарегистрируйте** Вашу гарантию сегодня

**Registrijate** vašo garancijo še danes

EN

## IMPORTANT SAFETY INSTRUCTIONS

BEFORE USING THIS APPLIANCE READ ALL INSTRUCTIONS AND CAUTIONARY MARKINGS IN THIS MANUAL AND ON THE APPLIANCE

When using an electrical appliance, basic precautions should always be followed, including the following:

### WARNING

THE FAN AND THE REMOTE CONTROL BOTH CONTAIN MAGNETS.

1. Pacemakers and defibrillators may be affected by strong magnetic fields. If you or someone in your household has a pacemaker or defibrillator, avoid placing the remote control in a pocket or near to the device.
2. Credit cards and electronic storage media may also be affected by magnets and should be kept away from the remote control and the top of the appliance.

### WARNING

These warnings apply to the appliance, and also where applicable, to all tools, accessories, chargers or mains adaptors.

TO REDUCE THE RISK OF FIRE, ELECTRIC SHOCK, OR INJURY:

3. This Dyson appliance can be used by children aged from 8 years and above and persons with reduced physical, sensory or reasoning capabilities, or lack of experience and knowledge, only if they have been given supervision or instruction by a responsible person concerning use of the appliance in a safe way and understand the hazards involved. Cleaning and user maintenance shall not be made by children without supervision.
4. Ensure appliance is fully assembled in line with the instructions before use. Do not dismantle the appliance or use without the loop amplifier fitted.
5. Do not allow to be used as a toy. Close attention is necessary when used by or near children. Children should be supervised to ensure that they do not play with the appliance.
6. Use only as described in this Dyson Operating Manual. Do not carry out any maintenance other than that shown in this manual, or advised by the Dyson Helpline.
7. Suitable for dry location ONLY. Do not use outdoors or on wet surfaces and do not expose to water or rain.
8. Do not handle any part of the plug or appliance with wet hands.
9. Do not operate any appliance with a damaged cable or plug. Discard the appliance or return to an authorised service facility for examination and/or repair. If the supply cable is damaged it must be replaced by Dyson, its service agent or similarly qualified person in order to avoid a hazard.
10. If the appliance is not working as it should, has received a sharp blow, has been dropped, damaged, left outdoors, or dropped into water, do not use and contact the Dyson Helpline.
11. Do not stretch the cable or place the cable under strain. Keep cable away from heated surfaces.
12. Do not run cable under carpeting. Do not cover cable with throw rugs, runners or similar coverings. Arrange cable away from traffic area and where it will not be tripped over.
13. Do not unplug by pulling on the cable. To unplug, grasp the plug, not the cable. The use of an extension cable is not recommended.
14. Do not put any object into openings or the inlet grille. Do not use with any opening blocked; keep free of dust, lint, hair, and anything that may reduce airflow.
15. Do not use any cleaning agents or lubricants on this appliance. Unplug before cleaning or carrying out any maintenance.
16. Always carry the appliance by the base, do not carry it by the loop amplifier.
17. Turn off all controls before unplugging. Unplug from socket when not in use for extended periods. To avoid a tripping hazard, safely coil the cable.
18. Do not use near furnaces, fireplaces, stoves or other high temperature heat sources.
19. Do not use in conjunction with or directly next to an air freshener or similar products.
20. Choking hazard - This remote control unit contains a small battery. Keep the remote control away from children and do not swallow the battery. If the battery is swallowed seek medical advice at once.

## READ AND SAVE THESE INSTRUCTIONS

THIS DYSON APPLIANCE IS INTENDED FOR HOUSEHOLD USE ONLY

FR/BE/CH

## CONSIGNES DE SÉCURITÉ IMPORTANTES

AVANT D'UTILISER CET APPAREIL, LISEZ ATTENTIVEMENT LES INSTRUCTIONS ET LES MISES EN GARDE FIGURANT DANS CE MANUEL ET SUR L'APPAREIL

Toujours suivre ces précautions élémentaires lorsque vous utilisez un appareil électrique :

### AVERTISSEMENT

LE VENTILATEUR ET LA TÉLÉCOMMANDE CONTIENNENT TOUS DEUX DES AIMANTS.

1. Les stimulateurs cardiaques et les défibrillateurs peuvent être affectés par de forts champs magnétiques. Si vous ou une personne de votre foyer a un stimulateur cardiaque ou un défibrillateur, veuillez éviter de placer la télécommande dans une poche ou d'être près de l'appareil.
2. Les cartes bancaires et les dispositifs de stockage électronique peuvent également être affectés par les aimants. Il convient donc de les éloigner de la télécommande et de la partie supérieure de l'appareil.

### AVERTISSEMENT

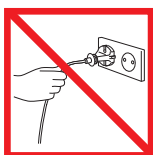
Ces avertissements s'appliquent à l'appareil et, le cas échéant, à tous les composants, accessoires, chargeurs ou adaptateurs secteur.

POUR ÉVITER TOUT RISQUE D'INCENDIE, DE DÉCHARGE ÉLECTRIQUE OU DE BLESSURE :

3. Cet appareil Dyson peut être utilisé par les enfants à partir de 8 ans et les personnes dont les capacités physiques, sensorielles ou mentales sont réduites, ou manquant d'expérience ou de connaissances, uniquement s'ils sont supervisés ou qu'ils ont reçu des instructions de la part d'une personne responsable concernant l'utilisation de l'appareil en toute sécurité, et qu'ils comprennent les dangers associés. Le nettoyage et l'entretien ne doivent pas être réalisés par des enfants non supervisés.
4. Avant utilisation, veiller à assembler complètement l'appareil conformément aux instructions. Ne démontez pas l'appareil et ne l'utilisez pas si l'anneau amplificateur n'est pas installé.
5. Cet appareil n'est pas un jouet et ne doit donc pas être utilisé comme tel. Une attention particulière est nécessaire lors de son utilisation par ou à proximité de jeunes enfants. Il convient de surveiller les enfants pour s'assurer qu'ils ne jouent pas avec l'appareil.
6. Utiliser uniquement de la façon décrite dans ce manuel. N'effectuer aucune maintenance autre que celle décrite dans ce manuel, ou conseillée par le Service Consommateurs Dyson.
7. Le ventilateur doit être utilisé dans les endroits secs EXCLUSIVEMENT. Jamais en extérieur ou sur des surfaces humides. Éviter de l'exposer à l'eau.
8. Ne manipuler aucune partie de la prise ou de l'appareil avec des mains humides.
9. Ne pas utiliser l'appareil si la prise ou le câble est endommagé. Mettre l'appareil au rebut ou le renvoyer à un centre de maintenance agréé pour examen et/ou réparation. Si le câble d'alimentation est endommagé, il doit être remplacé par Dyson, l'un de ses agents de service ou toute autre personne agréée afin d'éviter tout danger.
10. Si l'appareil Dyson ne fonctionne pas correctement, a reçu un coup intense, est tombé, a été endommagé, laissé dehors ou est tombé dans l'eau, ne pas l'utiliser et contacter le Service Consommateurs de Dyson.
11. Ne pas tirer sur le câble. Éloigner le câble des surfaces chaudes.
12. Ne pas recouvrir le câble avec des revêtements de sols. Ne pas laisser le câble dans le passage pour éviter tout risque de chute.
13. Ne pas débrancher en tirant sur le câble d'alimentation. Pour débrancher, saisir la prise et non le câble. L'utilisation d'une rallonge n'est pas recommandée.
14. Ne placer aucun objet dans les ouvertures ou la grille d'entrée d'air. Ne pas utiliser si une ouverture est obstruée. Ôter poussière, peluches, cheveux ou tout autre élément qui pourrait réduire la circulation d'air.
15. Ne pas utiliser d'agents de nettoyage ou de lubrifiants sur cet appareil. Débrancher l'appareil avant de le nettoyer ou de procéder à tout entretien.
16. Porter toujours l'appareil par la base et non pas par l'anneau amplificateur.
17. Éteindre toutes les commandes avant de débrancher le ventilateur. Débrancher en cas de longues périodes sans utilisation. Pour éviter les chutes, enrouler le cordon de façon sécuritaire.
18. Ne pas utiliser à proximité d'appareils de chauffage, fours, foyers, cuisinières ou autres sources de chaleur à température élevée.
19. Ne pas utiliser conjointement avec un assainisseur d'air ou appareil similaire, ni à proximité immédiate de tels appareils.
20. Risque d'étouffement - Cette télécommande contient une petite pile. Conserver la télécommande éloignée des enfants et ne pas avaler la pile. Si la pile est avalée, demander immédiatement des conseils médicaux.

## LIRE ATTENTIVEMENT ET CONSERVER CES CONSIGNES

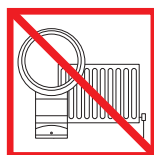
CET APPAREIL DYSON EST EXCLUSIVEMENT DESTINÉ À UN USAGE DOMESTIQUE



EN  
Do not pull on the cable.

FR/BE/CH

Ne pas tirer sur le câble.



Do not store near heat sources.

Ne pas ranger à proximité de sources de chaleur.



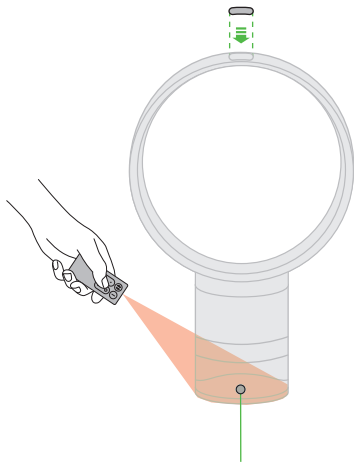
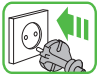
Do not use near naked flames.

Ne pas utiliser près de flammes nues.



Do not carry by the loop amplifier.

Ne pas porter par l'anneau amplificateur.



Standby ON/OFF  
Veille MARCHÉ/ARRÊT  
Standby EIN/AUS  
Stand-by AAN/UIT  
Standby ON/OFF  
(Reposo Encendido/  
Apagado)

Standby ON/OFF  
Включение/  
выключение режима  
ожидания  
Standby ON/OFF

To operate, point the remote control toward the front of the base.

Pour la mise en marche, diriger la télécommande vers la base de l'appareil.

Zur Bedienung richten Sie die Fernbedienung auf die vordere Seite der Basis.

Om de afstandsbediening te gebruiken, wijs met de afstandsbediening naar de voorkant van de basis.

Para ponerlo en marcha, apunte con el mando a distancia hacia la parte frontal de la base.

Per mettere in funzione l'apparecchio, puntare il telecomando verso la parte anteriore della base.

Для управления вентилятором с помощью пульта, направляете его на основание вентилятора с лицевой стороны.

Za delovanje usmerite daljinski upravljalnik proti sprednji strani ventilatorja.

Attach the remote control to the top of the appliance with the buttons facing down.

Fixer la télécommande au sommet de l'appareil, boutons dirigés vers le bas.

Die Fernbedienung mit den Tasten nach unten an der Oberseite des Geräts befestigen.

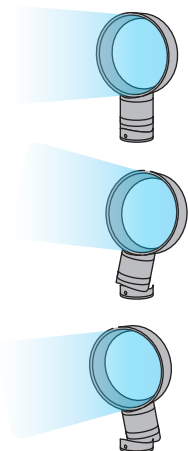
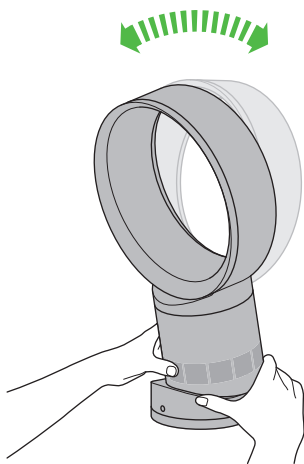
Bevestig de afstandsbediening aan de bovenzijde van het apparaat met de knoppen omlaag.

Acople el mando a distancia a la parte superior del aparato con los botones orientados hacia abajo.

Attaccare il telecomando alla parte superiore dell'apparecchio con i pulsanti rivolti verso il basso.

Кладите пульт дистанционного управления на верхнюю часть устройства кнопками вниз.

Daljinski upravljalnik pritrdite na vrh naprave tako, da so tipke obrnjene navzdol.



Carefully hold the base and the top of the air loop amplifier.

Tilt forward or backward for the required airflow angle.

Saisir avec précaution la base et le haut de l'anneau amplificateur d'air. Incliner l'appareil vers l'avant ou l'arrière pour obtenir l'angle requis pour le souffle d'air.

Die Basis und Oberseite des Luftrings vorsichtig festhalten.

Für den gewünschten Luftstromwinkel nach vorne oder hinten kippen.

Houd de voet en de bovenkant van de luchtstroomversterker voorzichtig vast.

Kantel naar voren of achteren voor de gewenste luchtstroomhoek.

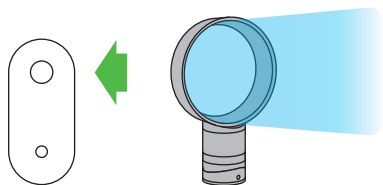
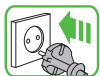
Sujete con cuidado la base y la parte superior del aro amplificador de aire. Inclínelo hacia adelante o hacia atrás hasta conseguir el ángulo deseado de flujo de aire.

Tenere accuratamente il ventilatore dalla base e dalla parte superiore dell'anello e inclinarlo in avanti o indietro fino a ottenere l'angolazione del flusso d'aria desiderata.

Осторожно удерживайте основание и верхнюю часть кольца.

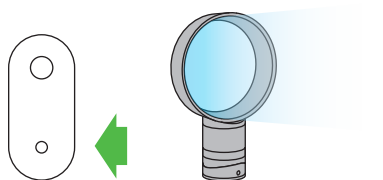
Наклоните устройство вперед или назад для достижения необходимого угла воздушного потока.

Previdno primite osnovno enoto in vrh obroča. Želeno smer zračnega toka nastavite z nagibom naprej oziroma nazaj.



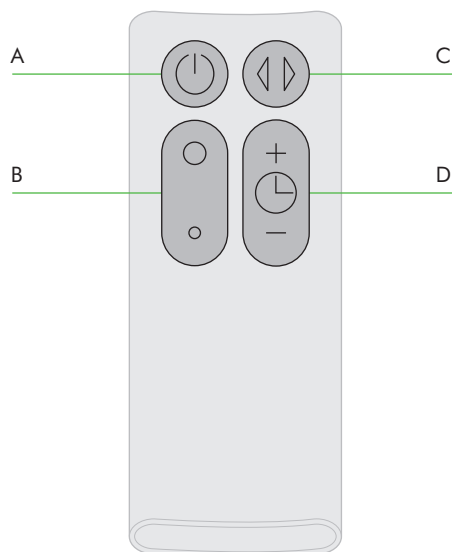
**Select a high flow of air.**  
 Sélectionner un souffle d'air élevé.  
 Erhöhung des Luftstroms.  
 Selecteer een hoge luchtstroom.  
 Seleccione un flujo de aire alto.  
 Selezionare un flusso d'aria potente.

Выберите высокую скорость  
 воздушного потока.  
 Izberite visok zračni tok.



**Select a low flow of air.**  
 Sélectionner un souffle d'air léger.  
 Reduzierung des Luftstroms.  
 Selecteer een lage luchtstroom.  
 Seleccione un flujo de aire bajo.  
 Selezionare un flusso d'aria debole.

Выберите низкую скорость  
 воздушного потока.  
 Izberite nizek zračni tok.



**A**  
**Standby ON/OFF**  
 Veille MARCHÉ/ARRÊT  
 Stand-by EIN/AUS  
 Stand-by AAN/UIT  
 Standby ON/OFF (Reposo  
 Encendido/Apagado)  
 Standby ON/OFF  
 Включение/выключение  
 режима ожидания  
 Standby ON/OFF

**C**  
**Oscillation ON/OFF**  
 Oscillation MARCHÉ/ARRÊT  
 Drehbewegung EIN/AUS  
 Draaibeweging AAN/UIT  
 Giro activado/desactivado  
 Rotazione ON/OFF  
 Включение/выключение  
 управления вращением  
 Oscilacija ON/OFF

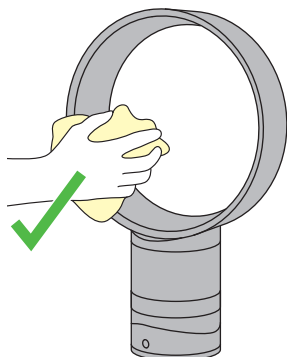
**B**  
**Airflow control**  
 Contrôle du souffle d'air  
 Steuerung des Luftstroms  
 Luchtstroomcontrole  
 Control del flujo de aire  
 Controllo del flusso d'aria  
 Регулятор силы воздушного потока  
 Reguliranje zračnega toka

**D**  
**Sleep timer**  
 Programmeur  
 Sleep-Timer  
 Timer-functie  
 Temporizador  
 Timer di spegnimento  
 Таймер сна  
 Časovnik spanca



To set the sleep timer, select the desired time. When time reaches zero, the appliance will go into standby mode. To cancel, reduce the time until two dashes appear.  
 Pour régler le programmeur, sélectionner la durée de votre choix. Lorsque le minuteur atteint zéro, l'appareil passe en mode veille. Pour annuler, diminuer la durée jusqu'à apparition de deux tirets.  
 Die gewünschte Zeit auswählen, um den Sleep-Timer einzustellen. Bei Ablauf der eingestellten Zeit schaltet das Gerät in den Standby-Modus. Zum Abbrechen, die Zeiteinstellung erneut betätigen und soweit reduzieren, bis zwei Bindestriche angezeigt werden.  
 Selecteer de gewenste tijd om de timer-functie in te stellen. Als de tijd nul bereikt, gaat het apparaat naar de stand-bymodus. Om te annuleren verkort u de tijd totdat twee streepjes verschijnen.

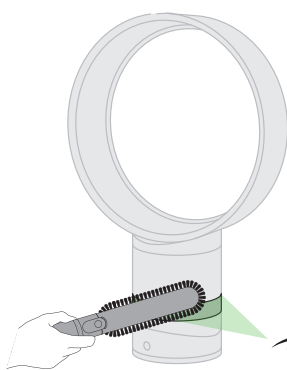
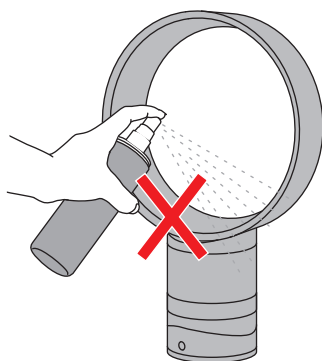
Para ajustar el temporizador, seleccione la hora deseada. Cuando la hora llegue a cero, el aparato entrará en modo de reposo. Para cancelar, reduzca la hora hasta que aparezcan dos guiones.  
 Per impostare il timer di spegnimento, selezionare l'ora desiderata. Quando il tempo raggiunge lo zero, l'apparecchio va in modalità standby. Per annullare, ridurre il tempo finché non vengono visualizzati due trattini.  
 Для настройки таймера сна выберите необходимый период времени. По истечении времени устройство перейдет в режим ожидания. Для отмены уменьшайте значение времени до появления двух тире.  
 Za nastavitve časovnika spanca izberite želeni čas. Ko časovnik doseže vrednost nič, se naprava preklopi v način spanca. Za preklic te funkcije zmanjšajte čas toliko, da se prikazeta dve črtici.



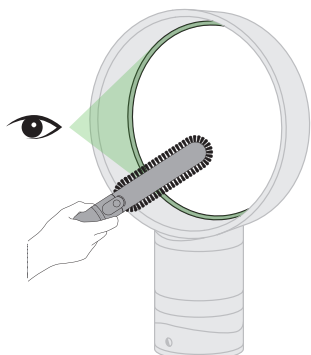
To clean, wipe with a dry or damp cloth.  
Pour nettoyer, essuyer avec un chiffon sec ou humide.  
Zum Reinigen mit einem trockenen oder feuchten Tuch über das Gerät wischen.  
Schoonmaken door met een droge of vochtige doek af te nemen.  
Para limpiarlo, pásele un trapo seco o ligeramente húmedo.  
Per pulire, spolverare con un panno asciutto o umido.  
Регулярно протирайте вентилятор сухой или влажной ветошью.  
Obrišite s suho ali rahlo vlažno krpo.

**Do not use detergents or polishes to clean the appliance.**

Ne pas utiliser de détergent ou de produits lustrants pour nettoyer l'appareil.  
Keine Reinigungsmittel oder Polituren zum Reinigen des Geräts verwenden.  
Gebruik geen reinigingsmiddelen of poetsmiddelen om het apparaat schoon te maken.  
No utilice detergentes o ceras pulimentadoras para limpiar el aparato.  
Non usare detergenti o lucidi per pulire l'apparecchio.  
Не используйте моющие или чистящие средства для чистки устройства.  
Za čišćenje naprave ne uporabljajte detergentov ali polirnih sredstev.



Look for blockages in the air inlet holes. Use a soft brush to remove debris.  
Contrôler l'absence d'obstruction dans les entrées d'air. Éliminer les débris à l'aide d'une brosse douce.  
Nach Verstopfungen in den Lufteinlassöffnungen suchen. Staub und Schmutz mit einer weichen Bürste entfernen.  
Controleer op verstoppingen in de luchtinvoergaten. Gebruik een zachte borstel om vuil te verwijderen.  
Compruebe si hay obstrucciones en los orificios de entrada del aire. Utilice un cepillo suave para eliminarlas.  
Verificare l'eventuale presenza di ostruzioni nei fori per le prese d'aria. Utilizzare una spazzola morbida per rimuovere lo sporco.  
Проверьте наличие засорений во впускных отверстиях для воздуха. С помощью мягкой щетки удалите засоры.  
Preverite morebitne zamašitve v odprtinah za dovod zraka. Uporabite mehko krtačo za odstranitev prašnih delcev ali umazanije.



Look for blockages in the small aperture inside the loop amplifier. Use a soft brush to remove debris.

Contrôler l'absence d'obstruction de la petite ouverture dans l'anneau amplificateur. Éliminer les débris à l'aide d'une brosse douce.  
Nach Verstopfungen in der Öffnung im Inneren des Lufrings suchen. Staub und Schmutz mit einer weichen Bürste entfernen.  
Controleer op verstoppingen in de kleine opening binnen de luchtstroomversterker. Gebruik een zachte borstel om vuil te verwijderen.  
Compruebe si hay obstrucciones en la pequeña abertura del aro amplificador. Utilice un cepillo suave para eliminarlas.  
Verificare l'eventuale presenza di ostruzioni nella piccola apertura all'interno dell'anello amplificatore. Utilizzare una spazzola morbida per rimuovere lo sporco.  
Проверьте наличие засоров в небольшом отверстии внутри контурного усилителя. С помощью мягкой щетки удалите засоры.  
Preverite morebitne zamašitve v mali odprtini v ojačevalniku. Uporabite mehko krtačo za odstranitev prašnih delcev ali umazanije.

## USING YOUR DYSON APPLIANCE

PLEASE READ THE 'IMPORTANT SAFETY INSTRUCTIONS' IN THIS DYSON OPERATING MANUAL BEFORE PROCEEDING.

### LOOKING AFTER YOUR DYSON APPLIANCE

- Do not carry out any maintenance or repair work other than that shown in this Dyson Operating Manual, or advised by the Dyson Helpline.
- Always disconnect the plug from the mains before inspecting for problems. If the appliance will not operate, first check the mains socket has electricity supply and that the plug is properly inserted into the socket.

### CONTROL WITHOUT REMOTE

- Press the Standby button on the appliance to turn ON/OFF.
- Press and hold the Standby button on the appliance to adjust the airflow. Airflow will increase to a maximum before decreasing.
- The oscillation function and sleep timer cannot be operated without the remote control.

### BATTERY REPLACEMENT

#### CAUTION

- Unscrew the battery compartment on the remote control. Loosen the base and pull to remove the battery.
- Do not install backwards or short circuit the batteries.
- Do not attempt to dismantle or charge the batteries. Keep away from fire.
- Follow battery manufacturers' instructions when installing new batteries (battery type CR 2032).
- Limited functionality is available without the remote control (see 'Control without remote').

### DISPOSAL INFORMATION

- Dyson products are made from high grade recyclable materials. Recycle where possible.
- The battery should be removed from the product before disposal.
- Dispose of or recycle the battery in accordance with local ordinances or regulations.

### LIMITED 2 YEAR GUARANTEE

Terms and conditions of your Dyson 2 year guarantee.

- The guarantee becomes effective at the date of purchase (or the date of delivery if this is later).
- All work will be carried out by Dyson or its authorised agents.
- Any parts which are replaced will become the property of Dyson.
- The repair and replacement of the fan under guarantee will not extend the period of guarantee.
- The guarantee provides benefits which are additional to and do not affect your statutory rights as a consumer.
- You must provide proof of (both the original and all any subsequent) delivery/purchase before any work can be carried out on your fan. Without this proof, any work carried out will be chargeable. Please keep your receipt or delivery note.

### WHAT IS COVERED

- The repair or replacement of your fan (at Dyson's discretion) if your fan is found to be defective due to faulty materials, workmanship or function within 2 years of purchase or delivery (if any part is no longer available or out of manufacture Dyson will replace it with a functional replacement part).
- Where this appliance is sold outside of the EU, this guarantee will only be valid if the appliance is used in the country in which it was sold.
- Where this appliance is sold within the EU, this guarantee will only be valid (i) if the appliance is used in the country in which it was sold or (ii), if the appliance is used in Austria, Belgium, France, Germany, Ireland, Italy, Netherlands, Spain or the United Kingdom and the same model as this appliance is sold at the same voltage rating in the relevant country.

### WHAT IS NOT COVERED

Dyson shall not be liable for costs of repair or replacement of a product incurred as a result of:

- Normal wear and tear.
- Accidental damage, faults caused by negligent use or care, neglect, careless operation or handling of the fan which is not in accordance with this manual.
- Damage as a result of use not in accordance with the rating plate.
- Blockages – please refer overleaf for details on how to unblock the fan.
- Use of the fan outside the country of purchase.
- Use of parts and accessories other than those produced or recommended by Dyson.
- Damage from external sources such as transit, weather, electrical outages or power surges.
- Repairs or alterations carried out by parties other than Dyson or its authorised agents.
- Failures caused by circumstances outside of Dyson's control.
- If you are in any doubt as to what is covered by your guarantee, please call the Dyson Customer Care Helpline.  
Remember: Always disconnect plug from mains before inspecting for problems. If the fan will not operate, first check the mains socket has electricity supply and that the plug is properly inserted into the socket.  
If you are still experiencing problems with the Dyson fan, please call the Dyson Customer Care Helpline.

## PLEASE REGISTER AS A DYSON FAN OWNER THANK YOU FOR CHOOSING TO BUY A DYSON FAN.

To help us ensure you receive prompt and efficient service, please register as a Dyson fan owner. There are 2 ways to do this:

- Online at [www.dyson.co.uk](http://www.dyson.co.uk)
- By calling the Dyson Customer Care Helpline.  
This will confirm ownership of your Dyson fan in the event of an insurance loss, and enable us to contact you if necessary.

### DYSON CUSTOMER CARE

If you have a question about your Dyson fan, call the Dyson Customer Care Helpline with your serial number and details of where and when you bought the fan, or contact us via the website.

The serial number can be found on the base of the product.

Most questions can be solved over the phone by one of our Dyson Customer Care Helpline staff.

If your fan needs service, call the Dyson Customer Care Helpline so we can discuss the available options. If your fan is under guarantee, and the repair is covered, it will be repaired at no cost.

### ABOUT YOUR PRIVACY

Your information will be held by Dyson Limited and its agents for promotional, marketing and servicing purposes. If your personal details change, if you change your mind about any of your marketing preferences or if you have any queries about how we use your information, please let us know by contacting Dyson Limited, Tetbury Hill, Malmesbury, Wiltshire, SN16 0RP England, or by calling the Dyson Customer Care Helpline on UK: 0800 298 0298 or RO: 01 475 7109. Or you can email us at [askdyson@dyson.co.uk](mailto:askdyson@dyson.co.uk). For more information on how we protect your privacy, please see our privacy policy on [www.dyson.co.uk/privacy](http://www.dyson.co.uk/privacy)

### CONFORMITY INFORMATION

A sample of this product has been tested and found to be in conformity with the following European Directive: 2006/95/EC Low voltage Directive, 93/68/EEC CE Marking Directive, 2004/108/EC EMC Directive.

### DISPOSAL INFORMATION

Dyson products are made from high grade recyclable materials and so should not be treated as household waste. To protect the environment please dispose of this product responsibly and recycle where possible.

## FR/BE/CH

### UTILISATION DE VOTRE APPAREIL DYSON VEUILLEZ LIRE ATTENTIVEMENT LES CONSIGNES DE SÉCURITÉ IMPORTANTES DE CE MANUEL DYSON AVANT DE CONTINUER.

### ENTRETIEN DE VOTRE APPAREIL DYSON

- Ne pas effectuer de travaux d'entretien ou de réparation autres que ceux indiqués dans ce manuel Dyson, ou que ceux conseillés par le Service Consommateurs de Dyson.
- Débranchez toujours la fiche du secteur avant de rechercher le problème. Si l'appareil ne fonctionne pas, contrôlez d'abord que la prise secteur est alimentée en électricité et que la fiche est correctement insérée dans la prise.

### UTILISATION SANS LA TÉLÉCOMMANDE

- Appuyez sur le bouton Veille de l'appareil pour le mettre en marche ou l'arrêter.
- Appuyez sur le bouton Veille de l'appareil et maintenez-le enfoncé pour régler le souffle d'air. Le souffle d'air augmente au maximum, puis diminue.
- La fonction d'oscillation et le programmeur ne peuvent être utilisés sans la télécommande.

### REPLACEMENT DE LA PILE

#### ATTENTION

- Dévissez le compartiment à pile de la télécommande. Détachez la base et tirez dessus pour retirer la pile.
- N'installez pas les piles à l'envers et ne provoquez pas de court-circuit.
- Ne tentez pas d'ouvrir ou de recharger les piles. Tenez-les à l'écart de toute flamme.
- Suivez les instructions du fabricant des piles lors de l'installation de nouvelles piles (type CR2032).
- Quelques fonctions sont disponibles sans la télécommande (voir « Utilisation sans la télécommande »).

### INFORMATIONS DE MISE AU REBUT

- Les produits Dyson sont fabriqués à partir de matériaux recyclables de haute qualité. Se débarrasser de ce produit de manière responsable et le recycler là où c'est possible.
- La pile doit être retirée de l'appareil avant d'être mise au rebut.
- Mettre au rebut ou recycler la pile conformément à la réglementation en vigueur sur le territoire.

### GARANTIE DYSON DE 2 ANS

#### TERMES ET CONDITIONS

Pour bénéficier de ladite garantie, vous devez fournir le numéro de série, la date et le lieu d'achat. Veuillez conserver votre facture d'achat en lieu sûr et vous assurer que vous pourrez disposer de ce document en cas de nécessité.

Le numéro de série se trouve sous le socle de l'Air Multiplier™.

- Toute réparation sera effectuée par Dyson ou l'un de ses agents agréés.
- Toutes les pièces ou produits remplacés deviennent la propriété de Dyson.



3.1 Pour une période de 2 ans à compter de la date d'achat de l'appareil, la garantie couvre la réparation gratuite de votre ventilateur (pièces et main-d'œuvre incluses) si celui-ci, ou l'un de ses composants, est constaté comme étant défectueux, ou en cas de défaut de fabrication (si une pièce détachée n'est plus disponible en stock ou n'est plus fabriquée, Dyson ou l'un de ses agents agréés la remplacera par une pièce de rechange équivalente).

3.2 Si nous considérons que l'appareil n'est pas réparable, ou que le coût de réparation est trop important, nous remplacerions, à notre seule discrétion, l'appareil par un autre modèle équivalent ou ayant les mêmes caractéristiques.

3.3 La présente garantie ne couvre pas les dommages ou défauts suivants :

- L'utilisation de pièces et d'accessoires autres que ceux recommandés par Dyson.
- Les négligences lors de l'utilisation et la manipulation de l'appareil, un mauvais usage et/ou un manque d'entretien.
- Les sources externes telles que les dégâts dus au transport et aux intempéries.
- Les réparations ou modifications effectuées par des personnes ou agents non autorisés.
- L'utilisation de l'appareil dans des conditions différentes de celles prévues par le présent manuel.
- L'usure naturelle de l'appareil, ou en cas de diagnostic d'un dommage causé par une source externe ou par une utilisation non appropriée.

4. La présente garantie pourra être mise en oeuvre sur tout le territoire français (conditions particulières pour les DOM et TOM).

5. Dyson s'engage à garantir la conformité des biens au contrat ainsi que les éventuels vices cachés, sans que cela fasse obstacle à la mise en oeuvre de la présente garantie commerciale lorsque celle-ci est plus étendue que la garantie légale.

Dyson devra en particulier respecter les obligations légales suivantes :

## "GARANTIE LÉGALE DE CONFORMITÉ" (EXTRAIT DU CODE DE LA CONSOMMATION)

Art.L.211-4 "Le vendeur est tenu de livrer un bien conforme au contrat et répond des défauts de conformité existant lors de la délivrance. Il répond également des défauts de conformité résultant de l'emballage, des instructions de montage ou de l'installation lorsque celle-ci a été mise à sa charge par le contrat ou a été réalisée sous sa responsabilité."

Art.L.211-12 "L'action résultant du défaut de conformité se prescrit par deux ans à compter de la délivrance du bien."

Art.L.211-5 "Pour être conforme au contrat, le bien doit :

1° Être propre à l'usage habituellement attendu d'un bien semblable et, le cas échéant :

- correspondre à la description donnée par le vendeur et posséder les qualités que celui-ci a présentées à l'acheteur sous forme d'échantillon ou de modèle ;
- présenter les qualités qu'un acheteur peut légitimement attendre eu égard aux déclarations publiques faites par le vendeur, par le producteur ou par son représentant, notamment dans la publicité ou l'étiquetage ;

2° Ou présenter les caractéristiques définies d'un commun accord par les parties ou être propre à tout usage spécial recherché par l'acheteur, porté à la connaissance du vendeur et que ce dernier a accepté."

"De la garantie des défauts de la chose vendue" (extrait du Code civil)

Art.1641 "Le vendeur est tenu de la garantie à raison des défauts cachés de la chose vendue qui la rendent impropre à l'usage auquel on la destine, ou qui diminuent tellement cet usage que l'acheteur ne l'aurait pas acquise, ou n'en aurait donné qu'un moindre prix, s'il les avait connus."

Art.1648 (1er alinéa) "L'action résultant des vices rédhibitoires doit être intentée par l'acquéreur dans un délai de deux ans à compter de la découverte du vice."

## ENREGISTREMENT DE VOTRE GARANTIE

Pour nous aider à assurer un service rapide et efficace, veuillez vous enregistrer en tant que propriétaire d'un ventilateur Dyson. Il y a deux façons de le faire :

- Visitez notre site Internet pour y enregistrer votre garantie pièces et main-d'œuvre en ligne. [www.dyson.fr](http://www.dyson.fr)
- Appelez notre Service Consommateurs  
FR 01 56 69 79 89
- Cela confirmera que vous êtes propriétaire d'un ventilateur Dyson en cas de perte d'assurance, et nous permettra de vous contacter en cas de besoin.

## CH

## SERVICE CONSOMMATEURS DYSON

Pour toute question relative à votre ventilateur Dyson, appelez le Service clients avec votre numéro de série et les détails concernant le lieu et la date d'achat du produit. Le numéro de série se trouve sous le pied du ventilateur.

La plupart des problèmes peut être résolus téléphoniquement par l'un de nos conseillers de notre service clients, ou en vous rendant sur le site: [www.dyson.ch](http://www.dyson.ch). Si votre ventilateur Dyson nécessite une intervention, veuillez appeler le Service clients qui vous présentera les meilleures options envisageables. Si le ventilateur est encore sous garantie et la réparation couverte par la garantie, il sera réparé gratuitement.

## NOUS VOUS REMERCIONS D'AVOIR CHOISI DYSON.

Pour nous aider à assurer un service rapide et efficace, veuillez vous enregistrer en tant que propriétaire d'un ventilateur Dyson.

Vous pouvez enregistrer votre ventilateur Dyson sur notre site [www.dyson.ch](http://www.dyson.ch) ou par téléphone au no 0848 807 907.

Cela confirmera que vous êtes propriétaire d'un ventilateur Dyson en cas de perte de la garantie et nous permettra de vous contacter en cas de besoin.

## GARANTIE LIMITÉE DE 2 ANS

Conditions de la garantie Dyson limitée de 2 ans.

- La garantie prend effet à la date d'achat (ou à la date de livraison si celle-ci intervient plus tard).
- Toute intervention sera effectuée par Dyson ou par ses agents agréés.
- Toute pièce ou produit remplacés deviennent la propriété de Dyson.

- Les avantages qu'offre la garantie sont supplémentaires et n'ont aucun effet sur vos droits légaux en tant que consommateur.
- La réparation ou le remplacement du ventilateur effectués sous garantie, ne prolonge pas la durée de garantie.
- Pour bénéficier de ladite garantie, vous devez fournir le numéro de série, la date et le lieu d'achat. Sans cette preuve, toute réparation sera facturée. Veuillez conserver votre facture ou bulletin de livraison en lieu sûr.

## QUE COUVRE LA GARANTIE ?

- Pour une période de 2 ans à compter de la date d'achat ou de livraison de l'appareil, la garantie couvre la réparation gratuite de votre ventilateur (pièces et main-d'œuvre incluses), ou le remplacement de celui-ci (à discrétion de Dyson). Si celui-ci ou l'un de ses composants est constaté comme défectueux, ou en cas de défaut de fabrication (si une pièce détachée n'est plus disponible en stock ou n'est plus fabriquée, Dyson ou l'un de ses agents agréés la remplacera par une pièce de rechange équivalente)
- Lorsque l'appareil est vendu en dehors de l'UE, cette garantie n'est valable que si l'appareil est utilisé dans le pays dans lequel il a été vendu.
- Lorsque l'appareil est vendu dans l'UE, cette garantie n'est valable que (i) si l'appareil est utilisé dans le pays dans lequel il a été vendu ou, (ii) lorsque l'appareil est utilisé en Autriche, en Belgique, en France, en Allemagne, en Irlande, en Italie, aux Pays-Bas, en Espagne ou au Royaume-Uni, si le modèle est celui indiqué et que l'appareil respecte la tension nominale du pays.

## QUE NE COUVRE PAS LA GARANTIE ?

- Dyson ne garantit pas la réparation ou le remplacement d'un produit suite à :
  - L'usure normale de l'appareil
  - Utilisation de l'appareil hors du pays d'achat.
  - Dégâts accidentels, défauts causés par la négligence, un manque de soins, une utilisation incorrecte ou imprudente, ou toute utilisation non conforme du ventilateur différentes de celles prévues par le présent manuel
  - L'utilisation de pièces et accessoires autres que ceux originaux recommandés par Dyson
  - Dégâts accidentels causés par des éléments externes, tels que déplacements, conditions climatiques, interruptions de courant ou différences de tension.
  - Blocage: veuillez voir au verso les détails pour débloquer le ventilateur
  - Une installation défectueuse (sauf installation effectuée par Dyson).
  - Des réparations ou modifications effectuées par des personnes ou agents non agréés par Dyson
- Si vous avez des doutes concernant l'étendue de votre garantie, veuillez appeler le service clients de Dyson : 0848 807 907.  
Rappel: veuillez toujours retirer la prise avant de vérifier les problèmes. Si le ventilateur ne fonctionne pas, veuillez au préalable contrôler qu'il y a du courant et le la prise soit correctement insérée.

## INFORMATIONS IMPORTANTES CONCERNANT LA PROTECTION DES DONNÉES

Si vous nous fournissez des données concernant des tiers, vous devez confirmer que ceux-ci vous ont autorisé à agir en leur nom, qu'ils ont consenti au traitement de leurs données personnelles, y compris des données sensibles, et que vous les avez informés de notre identité et des fins auxquelles leur données personnelles seront traitées.

Vous êtes en droit de demander un exemplaire des informations que nous détenons vous concernant (pour lequel nous pourrions demander une petite indemnisation) et de faire rectifier toute erreur éventuelle.

Pour les besoins de contrôle qualité ou de formation, nous pourrions être amenés à suivre ou à enregistrer vos communications avec nous.

## VIE PRIVÉE

En cas de changement de vos données personnelles ou de vos préférences commerciales ou si vous avez des questions à poser sur notre utilisation des informations vous concernant, veuillez nous en informer en contactant Dyson SA, Hardtumstrasse 253, 8005 Zürich ou en téléphonant au service d'assistance : 0848 807 907. Vous pouvez également nous envoyer un e-mail à [witzerland@dyson.com](mailto:witzerland@dyson.com)

Pour plus de renseignements concernant notre protection de votre vie privée, veuillez consulter notre politique de protection sur [www.dyson.ch](http://www.dyson.ch)

## INFORMATIONS RELATIVES À LA DESTRUCTION

Les produits Dyson sont fabriqués à partir de matériaux hautement recyclables, il ne doit pas être traité comme des ordures ménagères. Pour protéger l'environnement, veuillez vous débarrasser de ce produit de manière responsable et le recycler si possible.

## DE/AT/CH

## BENUTZUNG IHRES DYSON-GERÄTS

BITTE LESEN SIE DEN ABSCHNITT "WICHTIGE SICHERHEITSHINWEISE" IN DIESER DYSON-BEDIENUNGSANLEITUNG, BEVOR SIE DAS GERÄT BENUTZEN.

## PFLEGE IHRES DYSON GERÄTES

- Führen Sie nur die Instandhaltungsarbeiten oder Reparaturen durch, die in dieser Bedienungsanleitung von Dyson genannt oder vom Dyson-Kundendienst empfohlen werden.
- Vor dem Untersuchen von Problemen stets die Netzstromversorgung trennen. Wenn das Gerät nicht funktioniert, zunächst sicherstellen, dass die Netzsteckdose unter Strom steht und dass der Stecker richtig in die Netzsteckdose eingeführt wurde.

## STEUERUNG OHNE FERNBEDIENUNG

- Die Standby-Taste am Gerät drücken, um es ein- oder auszuschalten.





## Dyson Customer Care

If you have a question about your Dyson appliance, call the Dyson Customer Care Helpline with your serial number and details of where and when you bought the appliance, or contact us via the Dyson website.

### UK

Dyson Customer Care  
askdyson@dyson.co.uk  
0800 298 0298  
Dyson Ltd, Tetbury Hill, Malmesbury, Wiltshire, SN16 0RP

### ROI

Dyson Customer Care  
askdyson@dyson.co.uk  
01 475 7109  
Dyson Ireland Limited, Unit G10, Grants Lane,  
Greenogue Business Park, Rathcoole, Dublin 24

### AT

Dyson Kundendienst  
kundendienst-austria@dyson.com  
0810 333 976  
(Zum Ortstarif - aus ganz Österreich) Dyson Kundendienst,  
Holzmanngasse 5, 1210 Wien

### BE

Service Consommateurs Dyson  
Dyson Helpdesk  
helpdesk.benelux@dyson.com  
078 15 09 80  
Dyson BV, Keizersgracht 209, 1016DT Amsterdam,  
Nederland/Pays-Bas

### CH

Service Consommateurs Dyson  
Dyson Kundendienst  
switzerland@dyson.com  
0848 807 907  
Dyson SA, Hardturmstrasse 253, CH-8005 Zürich

### CY

Εξυπηρέτηση Πελατών της Dyson  
24 53 2220  
Thetaco Traders Ltd., Tapeinoseos 6, Aradhippou Industrial  
Estate, Larnaka 7100, Cyprus, PO Box 41070

### CZ

Linka pomoci společnosti Dyson  
servis@solight.cz  
491 512 083  
Solight Holding, s.r.o., Svatoplukova 47, 796 01 Prostějov

### DE

Dyson Kundendienst  
kundendienst@dyson.de  
0800 31 31 31 8  
Dyson Servicecenter - DVG -, Birkenmaarstr. 50,  
53340 Meckenheim

### DK

Witt A/S  
dyson.service@witt.dk  
0045 7025 2323  
Gødstrup Søvej 9, 7400 Herning, Denmark

### ES

Servicio de atención al cliente Dyson  
asistencia.cliente@dyson.com  
902 30 55 30  
C/ Velázquez 140, 3ª planta, 28006 Madrid

### FI

Dyson asiakaspalvelu  
dyson@suomensahkotuonti.fi  
020 741 1660  
Suomen Sähkötuonti Oy, Elimäenkatu 29, 00510 Helsinki

### FR

Service Consommateurs Dyson  
service.conso@dyson.com  
01 56 69 79 89  
Dyson France, 64 rue La Boétie, 75008 Paris

### GR

ΒΑΖΙΛΙΑΣ ΑΕ  
dyson@vassilias.gr  
800 111 3500  
Κελετσέκη 8 (Παραπλευρος Κηφισού) 111 45 Αθήνα

### HU

Momentí kft.  
info@momenti.hu  
+36 70 331 4899  
1092 Budapest, Köztelek utca 2

### IT

Assistenza Clienti Dyson  
assistenza.clienti@dyson.com  
848 848 717  
Dyson srl, Via Tazzoli, 6 20154 Milano

### NL

Dyson Helpdesk  
helpdesk.benelux@dyson.com  
020 521 98 90  
Dyson BV, Keizersgracht 209, 1016DT Amsterdam

### NO

Witt A/S  
dyson.service@witt.dk  
0045 7025 2323  
Gødstrup Søvej 9, 7400 Herning, Denmark

### PL

Dyson Serwis Centralny Klienta  
service.dyson@aged.com.pl  
022 738 31 03  
Aged Co.Ltd., ul. 3 Maja 8, 05-800 Pruszków, Polska

### PT

Serviço de assistência ao cliente Dyson  
asistencia.cliente@dyson.com  
00 800 02 30 55 30  
C/ Velázquez 140, 3ª planta, 28006 Madrid

### RO

GBR International Srl  
info@gbrauto.ro  
031 4326140  
Bd. Theodor Pallady 287, Et. 1 (Cladirea Pallady Rental,  
fostul IOR), Sector 3, Bucuresti, Romania

### RU

Информационная и техническая поддержка:  
info.russia@dyson.com  
8-800-100-100-2  
Адрес для почтовых отправлений: 123001, Москва,  
Большая Садовая 10, ООО "ДАЙСОН".

### SE

Witt A/S  
dyson.service@witt.dk  
0045 7025 2323  
Gødstrup Søvej 9, 7400 Herning, Denmark

### SI

Steelplast d.o.o.  
info@steelplast.si  
386 4 537 66 00  
Otoče 9/A, SI-4244, Podnart, Slovenija

### TR

Dyson Danışma Hattı  
info@hakman.com.tr  
0 212 288 45 46  
Hakman Elektronik Ltd. Şti. Barbaros Bulvarı Manolya  
apartmanı No: 50/11 34349 Balmumcu, İstanbul

### UA

Chysty Svet Lodgistic Ltd  
0 800 50 41 80  
21 Moscovskiy Av, Kiev - 04655 Ukraine

### ZA

Dyson Customer Care  
help@creativehousewares.co.za  
086 111 5006  
P.O. Box 6156, Parow east, 7501, South Africa