



MARQUE: BABYLISS

REFERENCE: ST325E

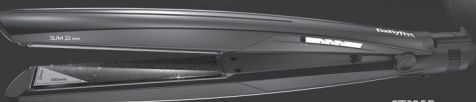
CODIC: 4028414



BaByliss®

PARIS

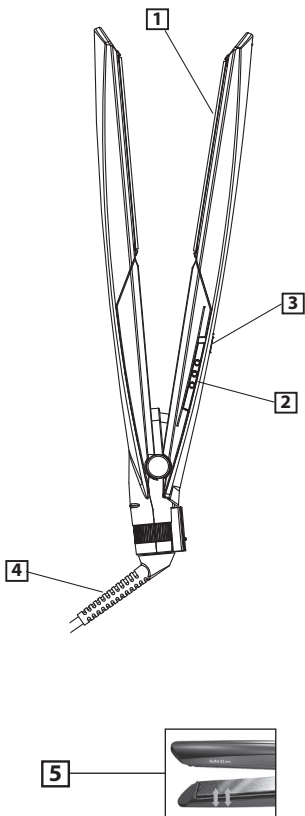
made in China



ST325E

SLIM 22mm PROTECT





BABYLISS SARL
99 avenue Aristide Briand
92120 Montrouge
France
www.babyliss.com

Slim 22 - BaByliss Diamond Ceramic - ST325E

Consulter au préalable les consignes de sécurité.

Nous vous remercions pour votre achat. BaByliss Diamond Ceramic est un revêtement céramique haute densité à usage professionnel. Son haut pouvoir de glissement et de transmission de la chaleur apporte douceur, brillance et protection des cheveux. Le ST325E est doté des caractéristiques techniques suivantes :

- Plaques professionnelles BaByliss Diamond Ceramic : 22 mm x 100 mm (1)
- Interrupteur marche/arrêt (2)
- Témoin lumineux de fonctionnement LED (3)
- Cordon rotatif (4)
- Plaques flottantes : elles facilitent le glissement et le maniement du lisseur en exerçant une pression constante sur les cheveux sans les abîmer (5)
- Tension universelle : l'appareil peut être utilisé sans aucune manipulation sous toutes les tensions de 100 à 240 V
- Ceramic Technology : mise à température rapide à 230°C
- Verrouillage des plaques permettant une protection et un rangement optimaux.

UTILISATION

Pour lisser les cheveux : Brancher l'appareil, l'allumer et le laisser chauffer. Le témoin rouge s'allume. Démêlez soigneusement les cheveux et divisez-les. Commencez par les mèches du dessous. Prenez une mèche d'environ 2-3 cm de large et placez-la entre les 2 plaques de l'appareil, en prenant soin de ne pas toucher les plaques de la main. Fermez le lisseur, serrez-le pour maintenir la mèche et faites-le glisser lentement des racines vers les pointes. Répétez l'opération si nécessaire. Laissez refroidir les cheveux et terminez par un coup de peigne. Après utilisation, éteignez et débranchez l'appareil. Laissez refroidir avant de le ranger.

Pour modeler les cheveux : Pour travailler les pointes vers l'intérieur, tournez doucement le lisseur vers l'intérieur tout en le faisant glisser. Arrivé au niveau des pointes, maintenez en place pendant quelques secondes puis relâchez. Pour travailler les pointes vers l'extérieur, effectuez le même mouvement mais dans le sens inverse.

Remarques :

- A la première utilisation, il est possible que vous perceviez une odeur : ceci est fréquent et disparaîtra dès la prochaine utilisation. N.B. : Au cours de chaque lissage, une légère émanation de fumée est possible. Celle-ci peut être dûe à l'évaporation du sébum, d'un surplus de produits capillaires (soin sans rinçage, laque, ...) ou encore de l'humidité présente dans le cheveu.
- Utiliser uniquement sur cheveux secs.
- Il est possible d'utiliser un spray de protection contre la chaleur pour une protection optimale de la chevelure.
- Si le lissage n'est pas assez efficace, serrez plus fermement les plaques sur votre mèche et faites glisser l'appareil plus lentement.

ENTRETIEN

- Débrancher l'appareil et le laisser refroidir complètement.
- Nettoyer les plaques à l'aide d'un chiffon humide et doux, sans détergent, afin de préserver la qualité optimale des plaques. Ne pas gratter les plaques.
- Ranger le lisseur les plaques serrées pour les protéger.