



MARQUE: BIALETTI

REFERENCE: 0003130 FRENCH PRESS

CODIC: 3566781



Via Fogliano, 1 • 25030 Coccaglio (Bs) • Italy

BIALETTI INDUSTRIE

www.bialetti.it

Bialetti Industrie SpA

Servizio consumatori (Italy only)

800-014407

Numero Verde

Marchio e modello depositato.
MADE IN CHINA



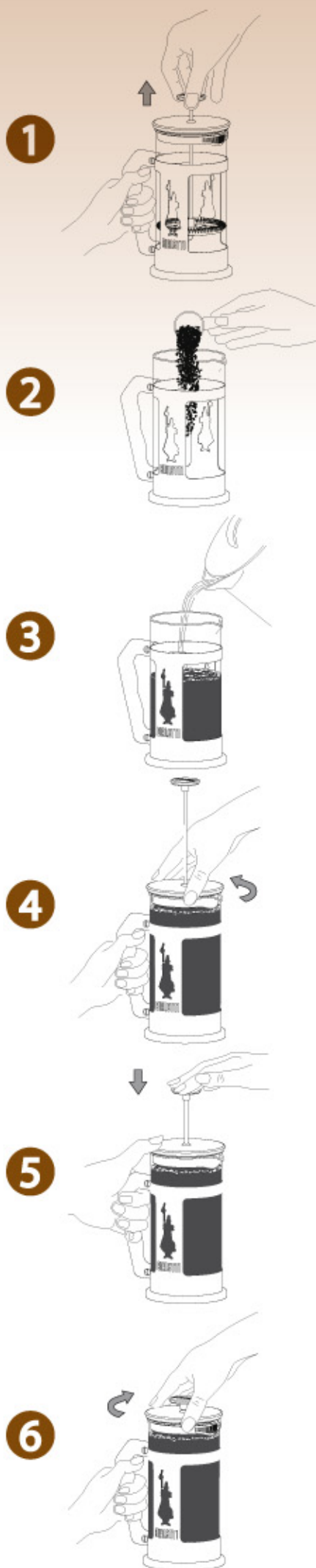
Per alimenti

Levostoviglie

LE SPECIALI **BIALETTI** Frenchpress



The Original Bialetti Frenchpress



CAFETIÈRE FRENCH PRESS

INSTRUCTIONS DE SÉCURITÉ

1. N'utilisez pas votre cafetière sur la cuisinière.
2. Contrôlez que le récipient en verre ne présente ni éraflures, ni fissures, ni ébréchures.
3. N'utilisez jamais un verre éraflé, fissuré ou ébréché. Installez un verre de rechange avant toute nouvelle utilisation de la cafetière.
4. Tenez la cafetière par la poignée pendant l'utilisation, le verre pourrait être brûlant.
5. Éloignez les enfants pendant que vous utilisez la cafetière.
6. L'eau chaude est un danger pour les enfants en bas âge!
7. N'autorisez pas les enfants à utiliser cette cafetière.
8. Utilisez uniquement des ustensiles en plastique ou en bois : les cuillères en métal peuvent rayer ou abîmer le récipient en verre et celui-ci pourrait se casser.

DANGER DE BRÛLURES

1. Si vous exercez une pression excessive, vous risquez de faire jaillir du liquide chaud hors du récipient.
2. N'appuyez pas trop fort.
3. Tournez le couvercle pour fermer le bec verseur.
4. N'utilisez que du café grossièrement moulu. Des grains fins risqueraient d'obstruer le filtre et de créer une pression trop élevée.
5. Posez la cafetière sur une surface sèche, plane et non glissante.

MODE D'EMPLOI

- 1 Posez la cafetière sur une surface sèche, plane et non glissante. Tenez fermement l'anse, puis tirez le piston verticalement et retirez-le du verre.
- 2 Versez le café moulu ou bien la tisane/thé
- 3 Versez de l'eau chaude (non bouillante) dans la cafetière. Laissez un espace vide d'au moins 2,5 centimètres en haut du récipient. Remuez avec une cuillère en plastique.
- 4 Placez l'élément du piston au sommet de la cafetière. Tournez le couvercle pour fermer l'ouverture du bec verseur. N'enfoncez pas le piston. Laissez infuser le café pendant au moins 4 minutes.
- 5 Tenez fermement le récipient avec le bec éloigné de vous, puis en utilisant uniquement le poids de votre main, exercez une faible pression au sommet du bouton pour enfoncer le piston dans le récipient. Le résultat est optimal si vous l'enfoncez lentement avec une pression minimale. Si le filtre est bouché ou s'il devient difficile d'enfoncer le piston, retirez-le de la cafetière, remuez le mélange puis enfoncez de nouveau délicatement le piston.
- 6 Tournez le couvercle pour ouvrir le bec verseur et versez le café.

ENTRETIEN

Nettoyez l'unité et le piston après chaque utilisation. N'utilisez pas d'éponge ni de produit abrasif. Chacun des composants de la cafetière à piston peut être lavé au lave-vaisselle à condition de le faire séparément : placez le verre et le groupe filtrant dans le lave-vaisselle après les avoir séparés. Pour conserver plus longtemps intactes les caractéristiques du produit, il est conseillé de le laver à la main.

Afin d'éviter toute oxydation, il est indispensable de bien essuyer tous les composants de la cafetière avant de la ranger.