

JBL

Ecouteurs

T220 TWS BLANC

Pour accéder à la notice complète, cliquez sur le lien ci-dessous :

E-MANUEL



Besoin d'aide ?
Rendez-vous sur votre communauté <https://sav.darty.com>



QUICK START GUIDE

BC

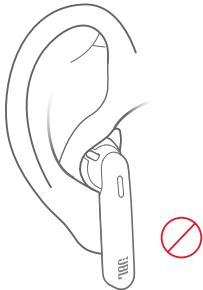
TUNE 220 TWS



WHAT'S IN THE BOX



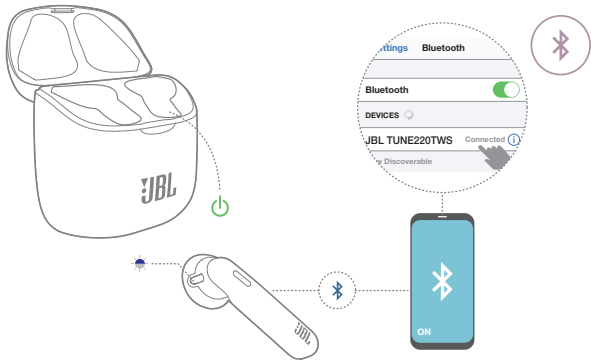
HOW TO WEAR



FIRST TIME USE



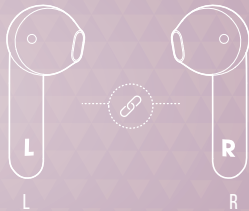
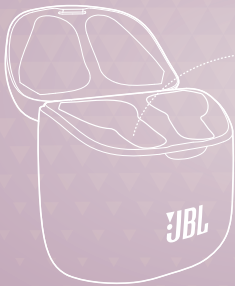
POWER ON & CONNECT



AUTOMATICALLY ENTER PAIRING MODE

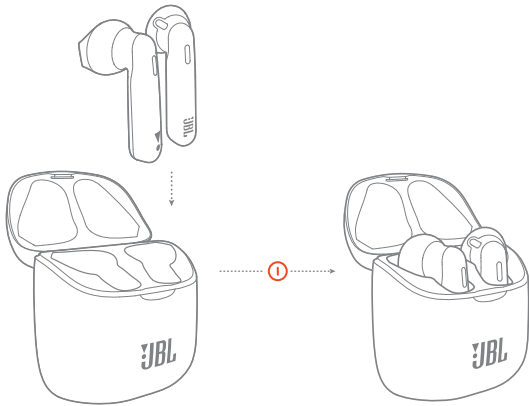
CHOOSE "JBL TUNE220TWS" TO CONNECT

PAIRING



AUTOMATIC PAIRING

POWER OFF



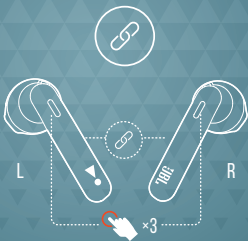
MANUAL CONTROLS



POWER ON & CONNECT TO DEVICE



CONNECTING



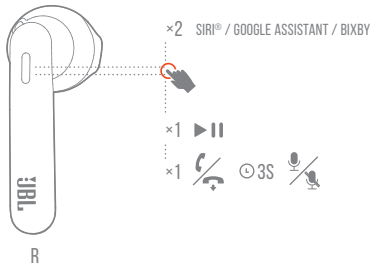
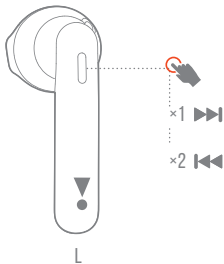
POWER ON



POWER OFF



BUTTON COMMAND



CHARGING

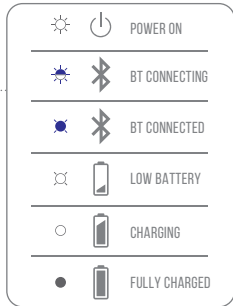
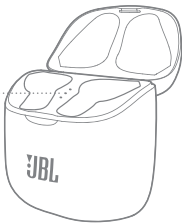
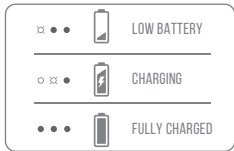
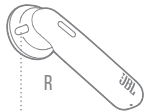


CHARGE



⌚ 2HR

LED BEHAVIORS



TECH SPEC

Driver Size:	12 mm Dynamic driver
Frequency Response:	20 Hz – 20 kHz
Sensitivity:	105 dB SPL
Maximum SPL:	98 dB SPL
Microphone sensitivity:	-30 dBV@1 kHz/Pa
Impedance:	32 ohm
Bluetooth transmitted power:	12 dBm
Bluetooth transmitted modulation:	GFSK/ π /4DQPSK/ 8DPSK
Bluetooth frequency:	2.402 GHz – 2.48 GHz
Bluetooth profile version:	A2DP 1.3, AVRCP 1.5, HFP 1.6
Bluetooth version:	5.0
Headset battery type:	Lithium-ion battery (22 mAh / 3.85 V)
Charging case battery type:	Lithium-ion battery (410 mAh / 3.85 V)
Power supply:	5 V === 1.0 A
Charging time:	<2 hrs from empty
Music playtime with BT on:	3 hrs
Total music playtime with charging case:	19 hrs
Weight:	57 g



FR

CONTENU DE LA BOÎTE
COMMENT LES PORTER
PREMIÈRE UTILISATION

ALLUMAGE ET CONNEXION

PASSAGE AUTOMATIQUE AU MODE
DE JUMELAGE

CHOISISSEZ « JBL TUNE220TWS » POUR
LA CONNEXION

JUMELAGE

JUMELAGE AUTOMATIQUE

ARRÊT

COMMANDES MANUELLES

ALLUMAGE ET CONNEXION À UN APPAREIL

CONNEXION

MARCHE

SPÉC. TECHNIQUES

Taille de haut-parleur :

Réponse en fréquence :

Sensibilité :

Pression sonore max. :

Sensibilité du microphone :

Impédance :

Puissance de l'émetteur Bluetooth :

Modulation de l'émetteur Bluetooth :

Fréquences du Bluetooth :

Version du profil Bluetooth :

Version Bluetooth :

Type de batterie du casque :

Type de batterie du boîtier chargeur :

Alimentation électrique :

Temps de charge :

Autonomie de batterie avec BT actif :

Autonomie totale musicale de l'étui de charge :

Poids :

ARRÊT

COMMANDES DES BOUTONS
EN CHARGE

SIGNIFICATIONS DE LA LED

BATTERIE FAIBLE

CHARGE

CHARGE COMPLÈTE

MARCHE

CONNEXION BT

BT CONNECTÉ

BATTERIE FAIBLE

CHARGE

CHARGE COMPLÈTE

Haut-parleur dynamique 12 mm

20 Hz - 20 kHz

105 dB SPL à 1 kHz / 1mW

98 dB SPL

-30 dBV à 1 kHz / Pa

32 ohm

12 dBm

GFSK/ π/4DQPSK/ 8DPSK

2.402 GHz - 2.48 GHz

A2DP 1.3, AVRCP 1.5, HFP 1.6

5.0

Batterie lithium-ion (22 mAh / 3.85 V)

Batterie lithium-ion (410 mAh / 3.85 V)

5 V ~ 1 A

<2 h depuis vide

3 h

19 heures

57 g



Este equipamento não tem direito à proteção contra interferência prejudicial e não pode causar interferência em sistemas devidamente autorizados.

Para maiores informações, consulte o site da ANATEL – www.anatel.gov.br

Este produto está homologado pela ANATEL, de acordo com os procedimentos regulamentados pela Resolução n°. 2000/242 e atende aos requisitos técnicos aplicados.



The Bluetooth® word mark and logos are registered trademarks owned by the Bluetooth SIG, Inc. and any use of such marks by HARMAN International Industries, Incorporated is under license. Other trademarks and trade names are those of their respective owners.

NOTE : The maximum operating temperature of the product is 45 ° C

Торговая марка:	JBL
Назначение товара:	Пользовательские наушники
Изготовитель:	Харман Интернешнл Индастриз Инкорпорейтед, США, 06901 Коннектикут, г.Стэмфорд, Атлантик Стрит 400, офис 1500
Страна происхождения:	Китай
Импортер в Россию:	ООО "ХАРМАН РУС СиАйЭс", Россия, 127018, г.Москва, ул. Двинцев, д.12, к 1
Гарантийный период:	1 год
Информация о сервисных центрах:	www.harman.com/ru тел. +7-800-700-0467
Срок службы :	2 года

Товар сертифицирован



Дата производства: Дата изготовления устройства определяется по двум буквенным обозначениям из второй группы символов серийного номера изделия, следующих после разделительного знака «-». Кодировка соответствует порядку букв латинского алфавита, начиная с января 2010 года: -000000MY0000000, где «М» - месяц производства (А - январь, В - февраль, С - март и т.д.) и «У» - год производства (А - 2010, В - 2011, С - 2012 и т.д.).

Используйте устройство только по прямому назначению в соответствии с предоставленной инструкцией. Не пытайтесь самостоятельно вскрывать корпус товара и осуществлять ремонт. В случае обнаружения недостатков или дефектов, обращайтесь за гарантийным обслуживанием в соответствии с информацией из гарантийного талона. Особые условия хранения, реализации и (или) транспортировки не предусмотрены. Избегайте воздействия экстремальных температур, длительного воздействия влаги, сильных магнитных полей. Устройство предназначено для работы в жилых зонах. Срок годности не ограничен при соблюдении условий хранения. Пожалуйста, не утилизируйте устройства с литий-ионными аккумуляторами вместе с бытовыми отходами.



