

ARLO

SPORT LOISIR

CONNECTE

VMS4330P-100EUS

MANUEL D'UTILISATION



Besoin d'aide ?
Rendez-vous sur votre communauté <https://sav.darty.com>





arlo[®]

Guide de démarrage rapide Arlo Pro 2





Contenu de la boîte



Base Station



Adaptateur
secteur de la
Base Station



Adaptateur
secteur de la
caméra



Câble de
l'adaptateur
d'alimentation de
la caméra



Caméra sans fil Arlo
Pro 2



Batterie rechargeable



Câble Ethernet



Support mural



Vis et ancrage pour
support mural



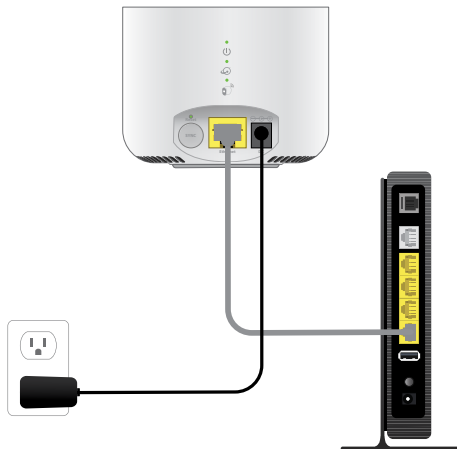
Support de fixation
extérieur



Vis pour le
support de
fixation extérieur

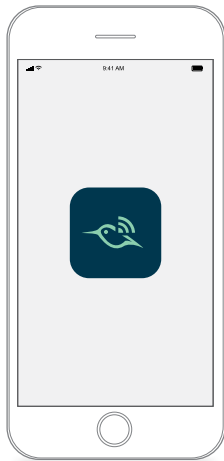
Connecter la Base Station

Connectez l'adaptateur secteur et le câble Ethernet à votre Base Station.



Télécharger l'application Arlo

Téléchargez l'application gratuite Arlo pour installer votre Base Station et votre caméra. Cette application fournit des instructions détaillées.



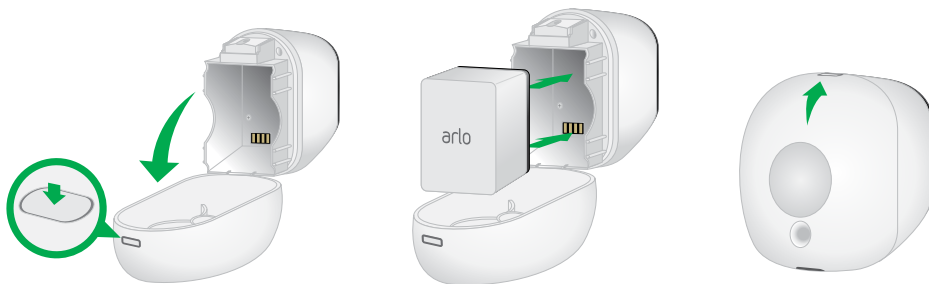
Choisir le mode d'alimentation de la caméra

Votre caméra est accompagnée d'accessoires que vous pouvez utiliser pour créer un système de sécurité personnalisé en fonction de vos besoins :

- Avant d'utiliser votre caméra sans fil, nous recommandons d'en charger la batterie.
- Pour l'utilisation à l'intérieur avec alimentation c.a., branchez l'adaptateur secteur à une prise électrique intérieure.
- Si vous souhaitez installer votre caméra à l'extérieur, utilisez l'adaptateur secteur pour l'extérieur Arlo Pro 2 (vendu séparément).

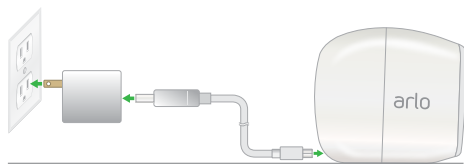
Installer la batterie

1. Déverrouillez le compartiment de la batterie en faisant glisser le loquet et en le maintenant.
2. Tirez délicatement le couvercle du compartiment à batterie pour l'ouvrir.
3. Alignez les contacts de la batterie.
4. Insérez la batterie.
5. Refermez le couvercle du compartiment de la batterie.



Charger la batterie de votre caméra

1. Si la caméra est à l'extérieur, entrez-la à l'intérieur pour recharger la batterie.
2. Branchez le câble de la caméra à l'adaptateur secteur.
3. Branchez le câble de la caméra à la caméra.
4. Branchez l'adaptateur d'alimentation à une prise électrique à l'intérieur.



Lorsque la batterie est chargée, le voyant de la caméra s'allume en bleu fixe.

Positionner ou monter vos caméras

Vous pouvez poser votre caméra sur une surface plane, ou vous pouvez la fixer au mur. Choisissez un endroit offrant un champ de vision clair et sans obstruction, et où le signal de la Base Station est bon.

Remarque : la portée du WiFi peut être compromise par les matériaux de construction ou les objets qui bloquent le signal, ou par des interférences causées par d'autres réseaux WiFi.

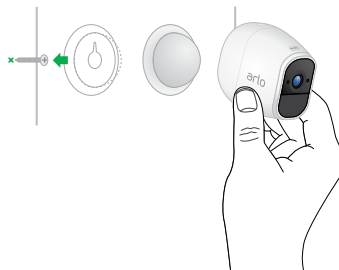
➤ Installez le support mural :

1. Fixez la vis de montage dans le mur.

Si vous installez la caméra sur une cloison sèche, utilisez les ancrages et les vis fournis.

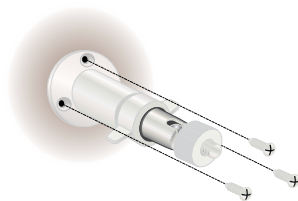
2. Accrochez le support à la vis.
3. Installez votre caméra sur le support.

Les aimants à l'intérieur de la caméra la maintiennent en place.

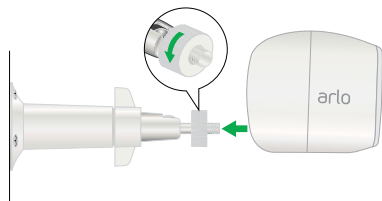


Installer le support pour l'extérieur

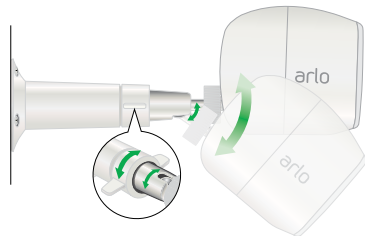
1. Utilisez les vis pour fixer le support.



2. Fixez la caméra Arlo Pro au support.



3. Faites pivoter et inclinez votre caméra Arlo Pro jusqu'à la position souhaitée.



Des questions?

Pour visionner des didacticiels, rechercher des conseils de dépannage ou obtenir de l'assistance, numérisez le code QR ou, à partir de votre navigateur, visitez le service de soutien Arlo de votre pays.



www.arlo.com/en-us/countries-support.aspx

© Arlo Technologies, Inc., Arlo, le logo Arlo et Every Angle Covered sont des marques de commerce d'Arlo Technologies, Inc. App Store est une marque de service d'Apple Inc. Google Play et le logo Google Play sont des marques de commerce de Google LLC. Amazon et tous les logos associés sont des marques de commerce d'Amazon.com, Inc. ou de ses sociétés affiliées. Toute autre marque de commerce n'est utilisée qu'à titre de référence.

Conformité

Pour obtenir des renseignements sur la conformité, y compris la déclaration de conformité de l'UE, visitez www.arlo.com/about/regulatory/.



Arlo Technologies, Inc.
2200 Faraday Ave. Suite 150
Carlsbad, CA 92008 É.-U.

Mars 2019



201-50057-02



arlo®

Guide de démarrage rapide
de la caméra de sécurité HD Arlo Pro 2 sans fils



Merci d'avoir choisi Arlo Pro 2. Le démarrage se fait en toute simplicité.

Contenu de la boîte



Caméra Arlo Pro 2
sans fils



Batterie
rechargeable



Adaptateur
secteur



Support mural
magnétique



Vis
de fixation



Câble de
l'adaptateur
secteur

Utilisation de votre caméra sans fil

Avant d'utiliser votre caméra sans fil, vous devez insérer la batterie.

Remarque : vous n'avez pas besoin d'insérer la batterie si vous connectez votre caméra Arlo à une prise de courant.

➤ Pour insérer la batterie :

1. Déverrouillez le logement de la batterie en appuyant et en maintenant le loquet.
2. Tirez doucement le couvercle du logement de la batterie vers l'arrière pour ouvrir le compartiment.
3. Alignez les contacts de la batterie.
4. Insérez la batterie.
5. Fermez le couvercle du logement de la batterie.



Synchronisation de votre caméra avec la station Arlo

1. Placez la caméra dans un rayon de 30 centimètres à 1 mètre autour de la station Arlo.

Remarque : les caméras doivent être synchronisées une par une.



2. Appuyez pendant environ deux secondes sur le bouton **Sync** (Synchronisation) situé sur le dessus de la station Arlo.
3. Relâchez le bouton.
4. Attendez que le voyant d'état de synchronisation clignote en vert.



5. Appuyez pendant environ deux secondes sur le bouton **Sync** (Synchronisation) situé sur le dessus de la caméra.
6. Relâchez le bouton.

Le voyant s'allume comme suit :

- Un voyant bleu sur la caméra clignote lentement lorsque le processus de synchronisation commence.
- Le voyant bleu clignote ensuite rapidement pour confirmer la synchronisation.
- Le voyant clignote en orange si la synchronisation a échoué.

Si le voyant clignote en orange, vous devez répéter le processus de synchronisation.



Choix d'un bon emplacement pour votre caméra

Placez votre caméra Arlo Pro 2 à un emplacement disposant d'un angle de vue dégagé et sans obstacle et possédant un bon signal à la station de base.



Remarque : votre couverture sans fil varie en fonction de facteurs environnementaux, tels que les obstacles physiques, les matériaux de construction et les interférences.

Chargement de la batterie Arlo

La batterie Arlo est entièrement chargée avant de sortir de l'usine.

➤ **Pour recharger la batterie :**

1. Placez la caméra en intérieur.

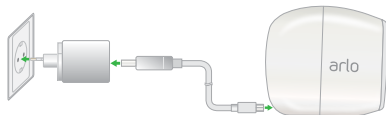
Si vous utilisez la caméra à l'extérieur, rentrez-la à l'intérieur pendant le chargement de la batterie.

2. Connectez le câble de l'adaptateur secteur à l'adaptateur secteur de la caméra.

Remarque : vous devez utiliser un adaptateur secteur et un câble Arlo Pro 2 pour charger la batterie.

3. Connectez l'autre extrémité du câble de l'adaptateur secteur à la caméra.

4. Branchez l'adaptateur secteur à une prise électrique.



Le voyant de la caméra s'allume en bleu sans clignoter lorsque la batterie de la caméra est entièrement chargée.



Utilisation de votre caméra branchée

Vous pouvez utiliser votre caméra sans fils, alimentée par la batterie, ou en la branchant à une prise de courant.

➤ **Pour utiliser votre caméra branchée :**

1. Placez la caméra en intérieur.
2. Branchez l'adaptateur secteur à une prise de courant.

Vous avez terminé !

Félicitations ! Votre caméra Arlo est configurée et prête à fonctionner.

Pour consulter des vidéos de didacticiels, trouver des conseils de dépannage ou obtenir de l'aide, rendez-vous sur <https://www.arlo.com/support/>.

Guide du voyant de la caméra



Général

● **Un seul clignotement bleu**

La caméra est sous tension.

☀ **Clignotement bleu et orange**

Une mise à jour du micrologiciel (firmware) est en cours. **N'ÉTEIGNEZ PAS LA CAMERA.**

● **Désactivé**

La caméra est hors tension, ou est sous tension et synchronisée avec une station Arlo.

Synchronisation



☀ **Clignotement lent bleu**

La caméra recherche une station Arlo.



☀ **Clignotement rapide bleu**

La caméra est en cours de synchronisation avec une station Arlo.



☀ **Clignotement rapide orange**

La caméra ne s'est pas synchronisée correctement.

Chargement



☀ **Clignotement rapide bleu**

La caméra est connectée à une source d'alimentation.



● **Bleu continu**

La caméra est sous tension et la batterie est entièrement chargée.



☀ **Clignotement lent orange**

Le niveau de charge de la batterie de la caméra est faible.



☀ **Clignotement rapide orange**

La connexion à la source d'alimentation a échoué.

Remarques

©2018 Arlo Technologies, Inc. Arlo, le logo Arlo et Every Angle Covered sont des marques commerciales de Arlo Technologies, Inc. Les autres marques commerciales sont utilisées à des fins de référence uniquement.

Conformité

Pour obtenir des informations concernant la conformité réglementaire, y compris la Déclaration de conformité pour l'UE, rendez-vous sur www.arlo.com/about/regulatory/.



Arlo International, Ltd.
Floor 3, Building 3 University Technology Center
Curraheen Road, Cork, Irlande



Arlo Technologies, Inc.
2200 Faraday Ave. Suite 150
Carlsbad, CA 92008 Etats-Unis

<http://www.arlo.com/fr/>

www.arlo.com/support

Novembre 2018



201-21846-03



Règles de sécurité relatives à l'utilisation des batteries rechargeables Arlo

Certains appareils Arlo utilisent des batteries rechargeables et peuvent vous suivre partout. Cependant, TOUTES les batteries peuvent EXPLOSER, PRENDRE FEU ou PROVOQUER DES BRULURES si vous essayez de les démonter, de les percer, de les couper, de les presser, de les court-circuiter, de les incinérer ou si vous les exposez à l'eau, au feu ou à des températures élevées, et doivent donc être maniées avec précaution.

Pour utiliser les batteries rechargeables en toute sécurité :

- Conservez-les dans un endroit TOUJOURS frais, sec et bien ventilé.
- Assurez-vous que le logement des batteries est TOUJOURS propre et vierge de tout débris avant d'y insérer des batteries.
- Assurez-vous que les contacts des batteries sont TOUJOURS alignés.
- Maintenez TOUJOURS les batteries hors de portée des enfants.
- Suivez TOUJOURS les réglementations locales en matière de recyclage et de traitement des déchets lors de la mise au rebut des batteries usagées.
- Utilisez TOUJOURS un adaptateur secteur Arlo ou une station de charge Arlo (vendue séparément) pour charger les batteries rechargeables Arlo.
- Ne transportez JAMAIS les batteries rechargeables Arlo dans vos poches, sacs à main ou autre réceptacle, en particulier s'ils contiennent des objets métalliques.
- N'entreposez JAMAIS les batteries rechargeables Arlo avec des matières combustibles ou dangereuses.
- N'exposez JAMAIS les batteries rechargeables Arlo ou leur logement à l'humidité ou à l'eau avant, pendant ou après l'installation. (N'oubliez pas que votre appareil Arlo est étanche, mais que le logement intérieur destiné aux batteries et les batteries elles-mêmes ne le sont pas !).
- Ne démontez, coupez, percez ou court-circuitez JAMAIS les batteries rechargeables Arlo, ne les exposez JAMAIS au feu, à l'eau, ni à des températures supérieures à 60 °C.

Votre appareil Arlo a été conçu spécialement pour une utilisation avec des batteries rechargeables Arlo uniquement. Par conséquent, n'utilisez que des batteries rechargeables Arlo avec les appareils Arlo.

DANS LA MESURE PERMISE PAR LES LOIS EN VIGUEUR, ARLO TECHNOLOGIES REJETTE TOUTE RESPONSABILITE RELATIVE A L'UTILISATION DE BATTERIES AUTRES QUE LES BATTERIES RECHARGEABLES ARLO DANS VOTRE APPAREIL ARLO, Y COMPRIS MAIS SANS S'Y LIMITER, INCENDIE, DOMMAGES AUX BIENS OU AUX PERSONNES ET/OU DECES. VOUS ASSUMEZ TOUT RISQUE RELATIF A L'UTILISATION DE BATTERIES AUTRES QUE LES BATTERIES RECHARGEABLES ARLO DANS LES APPAREILS ARLO, Y COMPRIS MAIS SANS S'Y LIMITER, INCENDIE, DOMMAGES AUX BIENS OU AUX PERSONNES ET/OU DECES.

DANS LA MESURE PERMISE PAR LES LOIS EN VIGUEUR, LE NON-RESPECT DE CES AVERTISSEMENTS OU DE CES RECOMMANDATIONS PEUT ENDOMMAGER APPAREIL ARLO DANS DES CONDITIONS NON COUVERTES PAR LA GARANTIE ARLO.

N'OUBLIEZ JAMAIS que des batteries de mauvaise qualité ou mal entretenues peuvent entraîner une détérioration de vos appareils, provoquer un incendie ou des blessures corporelles. Arlo Technologies, Inc rejette toute responsabilité en cas de non-respect de ces instructions relatives à l'utilisation des batteries.

Arlo Technologies, Inc.
2200 Faraday Ave. Suite 150 Juillet 2018
Carlsbad, CA 92008 États-Unis

© Arlo Technologies, Inc. Arlo, le logo Arlo et Every Angle Covered sont des marques commerciales de Arlo Technologies, Inc. Les autres marques commerciales sont utilisées à des fins de référence uniquement.



203-11600-03