



MARQUE: LOGITECH

REFERENCE: MK345

CODIC: 4052170



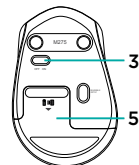
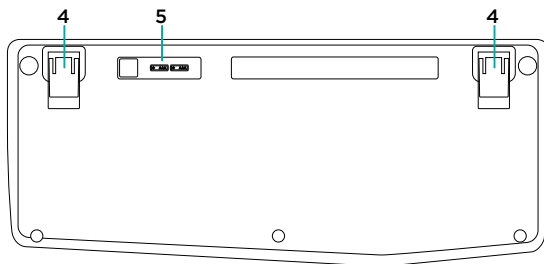
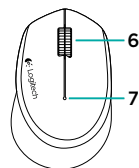
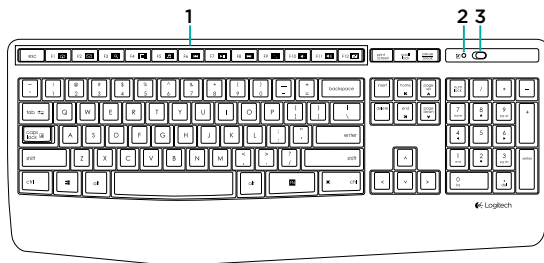


## Logitech® Wireless Combo MK345



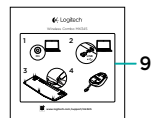
Setup Guide

## Présentation du produit



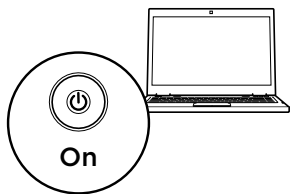
1. Touches de fonction
2. Témoin de verrouillage des majuscules
3. Commutateur d'alimentation
4. Pattes d'inclinaison
5. Compartiment des piles

6. Roulette de défilement
7. Témoin de niveau de charge des piles
8. Récepteur
9. Documentation sur le produit

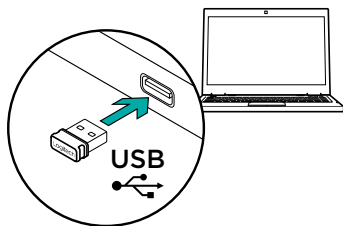


## Configuration de votre ensemble clavier et souris

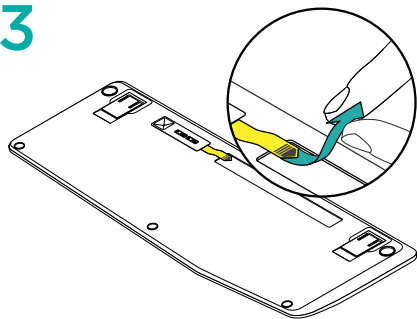
1



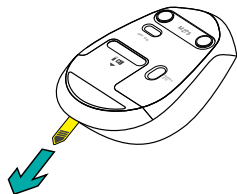
2



3

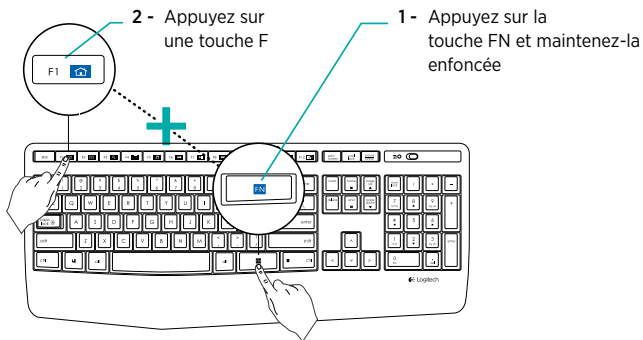


4



## Touches de fonction du clavier

Les touches F intuitives et leur mode avancé vous permettent de lancer facilement des applications. Pour profiter des fonctions avancées, appuyez sur la touche **FN** sans la relâcher, puis sur la touche F de votre choix.



**FN** + **F1** = Lancer le navigateur Web

**FN** + **F2** = Lancer l'application de messagerie électronique

**FN** + **F3** = Recherche

**FN** + **F4** = Lancer la calculatrice

**FN** + **F5** = Lancer le lecteur multimédia

**FN** + **F6** = Piste précédente

**FN** + **F7** = Lecture/Pause

**FN** + **F8** = Piste suivante

**FN** + **F9** = Sourdine

**FN** + **F10** = Volume -

**FN** + **F11** = Volume +

**FN** + **F12** = Impression d'écran

**Conseil:** vous pouvez utiliser le logiciel Logitech SetPoint™ pour reprogrammer les touches **F1**, **F2** et **F4** en leur attribuant vos fonctionnalités préférées.

## Assistance

Des informations et un support en ligne supplémentaires sont disponibles pour votre produit. Prenez le temps de visiter les pages Assistance pour en savoir plus sur votre nouvel ensemble clavier et souris.

Parcourez les articles en ligne pour obtenir de l'aide en matière de configuration, des conseils d'utilisation ou des informations sur les fonctions supplémentaires. Si le clavier dispose d'un logiciel en option, prenez le temps de découvrir les avantages et possibilités que celui-ci vous offre pour personnaliser votre produit.

Discutez avec d'autres utilisateurs sur nos forums communautaires pour demander des conseils, poser des questions et partager des solutions.

Dans la page Support produits, vous trouverez un large éventail de contenus:

- Didacticiels
- Dépannage
- Communauté d'entraide
- Logiciels à télécharger
- Documentation en ligne
- Informations sur la garantie
- Pièces de rechange (si disponibles)

Accédez à la page [www.logitech.com/support/mk345](http://www.logitech.com/support/mk345)

## Dépannage

**Le clavier et la souris ne fonctionnent pas.**

- Vérifiez que votre clavier et votre souris sont sous tension.
- Vérifiez que le récepteur est bien branché sur un port USB de l'ordinateur.
- Si le récepteur est branché sur un hub USB, branchez-le plutôt directement sur l'ordinateur.
- Essayez de connecter le récepteur à un port USB plus proche du clavier et de la souris.
- Retirez tous les objets métalliques qui se trouvent entre le récepteur et l'ensemble clavier-souris.
- Retirez la languette de protection des piles de votre clavier et de votre souris.
- Vérifiez que les piles sont bien orientées. La souris utilise une pile alcaline AA et le clavier deux piles alcalines AAA.

---

## Qu'en pensez-vous?

Veillez prendre quelques minutes pour nous faire part de vos commentaires.

**Nous vous remercions d'avoir acheté notre produit.**

[www.logitech.com/ithink](http://www.logitech.com/ithink)



[www.logitech.com](http://www.logitech.com)

[www.logitech.com/support/mk345](http://www.logitech.com/support/mk345)

© 2014 Logitech. All rights reserved. Logitech, the Logitech logo, and other Logitech marks are owned by Logitech and may be registered. All other trademarks are the property of their respective owners. Logitech assumes no responsibility for any errors that may appear in this manual. Information contained herein is subject to change without notice.

621-000367.002