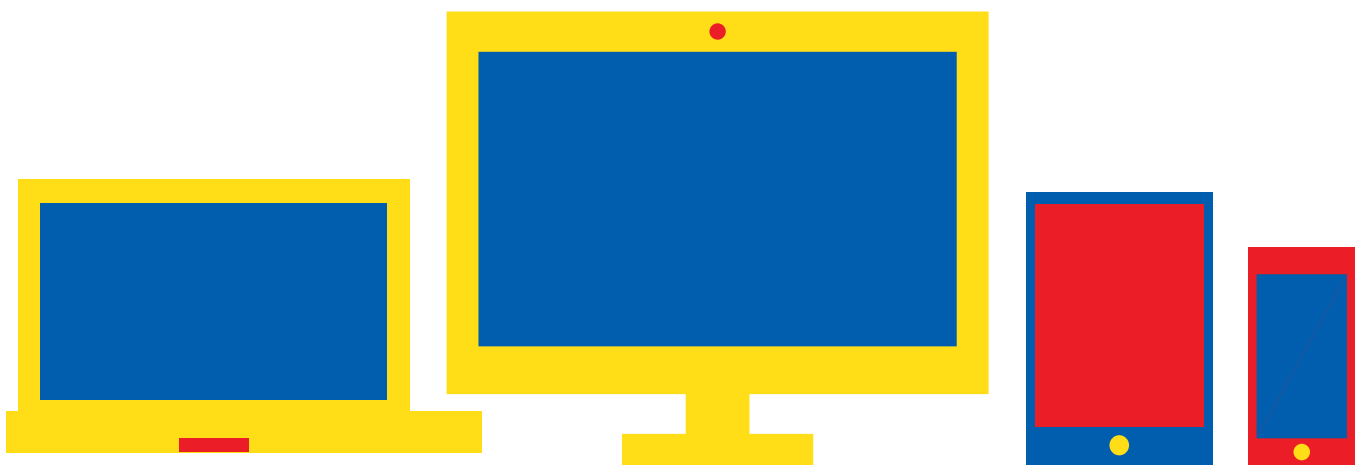


JBL

Enceinte PC QUANTUM DUO

MANUEL D'UTILISATION



Besoin d'aide ?
Rendez-vous sur votre communauté <https://sav.darty.com>





JBL QUANTUM DUO

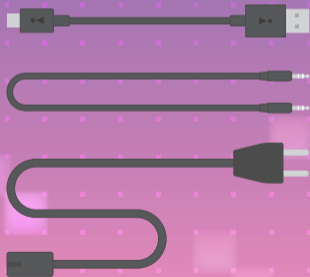
QUICK START GUIDE

JBL

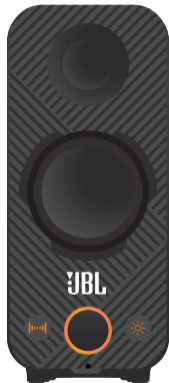
by HARMAN

BC

001 WHAT'S IN THE BOX



PRODUCT TOUR



003 SET UP



01



02



03



04



01

03

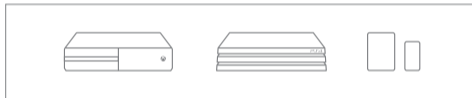
02



CONNECTION



XBOX™ | PLAYSTATION™ | MOBILE DEVICES



PC | LAPTOP* | PLAYSTATION™



*COMPATIBLE OS: WINDOW 7 OR ABOVE AND MAC OS

005 PLAY SURROUND SOUND



SURROUND ON



COLOUR SELECTION



007 LIGHT EFFECT



SOLID

THE LIGHTING IS STATIC, IT WILL NOT SYNC WITH AUDIO



WAVE

THE LIGHTING WILL TRAVEL BACK AND FORTH WITH DEFAULT SPECTRUM OF COLORS, IT RESONATES WITH MUSIC WITH BREATHING EFFECT



FLOW

THE LIGHTING WILL SCROLL IN THE DIRECTION SELECTED WITH DEFAULT SPECTRUM OF COLORS, IT RESONATES WITH AUDIO ON AND OUT

BLUETOOTH PAIRING



PRESS AND HOLD BLUETOOTH BUTTON > 3S TO PAIR ANOTHER DEVICE

009 LISTEN VIA YOUR HEADPHONE



TECH SPEC

Model No.:	JBL Quantum Duo
Transducers:	2.5" woofer, 0.75" tweeter
Rated output power:	20 W RMS
Frequency response:	60 Hz - 20 KHz
Signal-to-noise ratio:	> 80 dB
Power input:	100 - 240 V AC, 50 / 60 Hz, 26 W
Bluetooth version:	4.2
Bluetooth profile:	A2DP V1.3, AVRCP V1.5
Bluetooth transmitter frequency range:	2402 MHz - 2480 MHz
Bluetooth transmitter power:	< 12 dBm
Bluetooth transmitter modulation:	GFSK, $\pi/4$ DQPSK, 8DPSK
Dimensions (W x H x D):	89 x 210 x 176 mm each
Weight:	2.8 kg

001 CONTENU DE LA BOÎTE**002 DÉCOUVERTE DU PRODUIT**

- ||||| SURROUND ON/OFF
- VOLUME
- ☀ LUMINOSITÉ
- 🎧 SORTIE CASQUE
- SÉLECTION DE COULEUR
- ⚡ EFFET LUMINEUX
- 📶 BLUETOOTH
- ⏻ MARCHÉ / ARRÊT

003 CONFIGURATION**004 BRANCHEMENTS**

XBOX™ | PLAYSTATION™ | APPAREILS
MOBILES
PC | ORDINATEUR PORTABLE* |
PLAYSTATION™

*SYSTÈME D'EXPLOITATION
COMPATIBLE : WINDOW 7 OU POSTÉRIEUR
ET MAC OS

SPÉC. TECHNIQUES

N° de modèle :

Transducteurs :

Puissance de sortie nominale :

Réponse en fréquence :

Rapport signal sur bruit :

Entrées alimentation :

Versión Bluetooth :

Profils Bluetooth :

Bande de fréquences de l'émetteur

Bluetooth :

Puissance de l'émetteur Bluetooth :

Modulation de l'émetteur Bluetooth :

Dimensions (L x H x P) :

Poids :

005 SON PLAY SURROUND
SURROUND ON

006 CHOIX DES COULEURS**007 EFFETS DE LUMIÈRE**

FIXE: L'ÉCLAIRAGE EST STATIQUE. IL N'EST
PAS SYNCHRONISÉ AVEC LE SON.

ONDE: L'ÉCLAIRAGE VA ET VIENT AVEC LE
SPECTRE DE COULEURS PAR DÉFAUT, EN
RÉSONNANCE AVEC LA MUSIQUE SELON UN
EFFET DE RESPIRATION.

FLUX: L'ÉCLAIRAGE DÉFILE DANS LA
DIRECTION SÉLECTIONNÉE AVEC LE
SPECTRE DE COULEURS PAR DÉFAUT, EN
RÉSONNANCE AVEC LE SON.

008 JUMELAGE BLUETOOTH

APPUYEZ ET MAINTENEZ LE BOUTON
BLUETOOTH PENDANT AU MOINS 3 SECONDES
POUR APPAIRER UN AUTRE APPAREIL

009 ÉCOUTE AVEC VOTRE CASQUE

JBL Quantum Duo

woofer 63 mm (2,5") + tweeter
18 mm (0,75")

20 W RMS

60 Hz - 20 kHz

> 80 dB

100 - 240 V AC, 50 / 60 Hz, 26 W

4.2

A2DP V1.3, AVRCP V1.5

2402 MHz - 2480 MHz

< 12 dBm

GFSK, π/4 DQPSK, 8DPSK

89 x 210 x 176 mm chacun

2,8 kg



Manufactured under license from Dolby Laboratories. Dolby, Dolby Audio and the double-D symbol are trademarks of Dolby Laboratories.



The Bluetooth® word mark and logos are registered trademarks owned by the Bluetooth SIG, Inc. and any use of such marks by HARMAN International Industries, Incorporated is under license. Other trademarks and trade names are those of their respective owners.



Este equipamento não tem direito à proteção contra interferência prejudicial e não pode causar interferência em sistemas devidamente autorizados.

Para maiores informações, consulte o site da ANATEL – www.anatel.gov.br

Este produto está homologado pela ANATEL, de acordo com os procedimentos regulamentados pela Resolução n°. 242/2000 e atende aos requisitos técnicos aplicados.