



MARQUE: BOSE

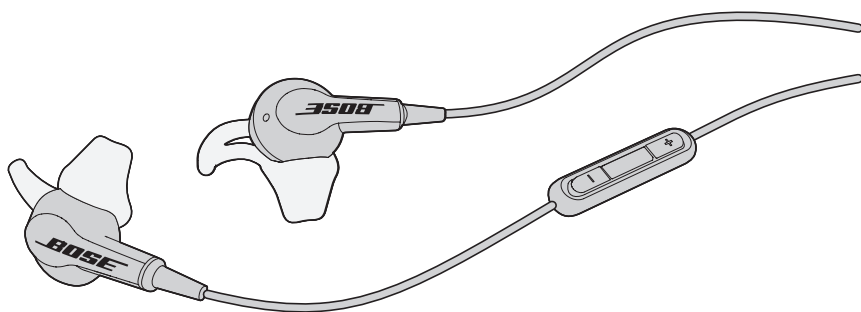
REFERENCE: SOUNDTRUE ULTRA NO

CODIC: 4144457

NOTICE



BOSE[®]



Écouteurs intra-auriculaires

Bose[®] **SoundTrue**[™]
compatibles

avec certains modèles d'iPod, iPad et iPhone

Notice d'utilisation

Informations importantes pour la sécurité

Lisez attentivement cette notice d'utilisation et conservez-la pour toute référence future.



AVERTISSEMENTS :

- Veillez à **NE PAS** utiliser vos écouteurs à un volume élevé pendant une période prolongée.
 - Pour éviter des dommages auditifs, utilisez les écouteurs à un volume confortable, mais modéré.
 - Baissez le volume de l'appareil avant de placer les écouteurs sur les oreilles, puis augmentez le volume progressivement jusqu'à ce que le niveau d'écoute vous convienne.
- Soyez vigilant et respectez la réglementation en vigueur concernant l'utilisation de casques et écouteurs avec des téléphones portables si vous utilisez les écouteurs pour passer ou recevoir des appels pendant que vous conduisez. Certaines juridictions imposent des limites spécifiques d'utilisation pendant la conduite, par exemple le port d'un seul écouteur. Veillez à **NE PAS** utiliser les écouteurs à d'autres fins lorsque vous conduisez.
- Restez vigilant, pensez à votre sécurité et à celle des autres lorsque vous utilisez le casque tout en exerçant une activité nécessitant votre attention, notamment lorsque vous circulez à vélo ou à pied sur ou à proximité d'une route transitée, d'un chantier, d'une voie de chemin de fer, etc. Retirez le casque ou réglez le volume pour être en mesure d'entendre les sons ambiants, y compris les klaxons, alarmes et signaux d'avertissement.
- Veillez à **NE PAS** utiliser les adaptateurs pour téléphone portable pour connecter vos écouteurs au système audio des cabines d'avions. Le dégagement de chaleur qui en résulterait est susceptible de provoquer des brûlures ou d'endommager les écouteurs.
- Si vous ressentez de la chaleur ou une perte de signal audio, retirez et déconnectez les écouteurs immédiatement.
- Veillez à **NE PAS** immerger vos écouteurs dans l'eau ou les exposer à l'eau pendant des périodes prolongées et à ne pas les porter pour pratiquer des sports aquatiques (natation, ski nautique, surf, etc.).
- N'exposez **PAS** les écouteurs ni les accessoires à l'humidité. Une exposition à l'humidité peut augmenter le risque d'incendie ou de secousse électrique.
- Ne placez **PAS** d'objets enflammés, tels que des bougies allumées, sur ce produit.



AVERTISSEMENT :

Certaines pièces présentent un risque de suffocation. Ne les laissez pas à la portée des enfants de moins de 3 ans.



AVERTISSEMENT :

Ce produit contient des composants magnétiques. Contactez votre médecin pour toute question relative à l'effet de ces composants sur le fonctionnement d'un appareil médical implanté.



Ce symbole signifie que le produit ne doit pas être jeté avec les déchets ménagers, mais doit être déposé dans un centre de collecte approprié pour le recyclage. Une mise au rebut et un recyclage adéquats permettent de protéger les ressources naturelles, la santé humaine et l'environnement. Pour plus d'informations sur l'élimination et le recyclage de ce produit, contactez votre mairie, votre service de ramassage des ordures ou le magasin où vous avez acheté ce produit.



Ce produit est conforme à toutes les directives de l'Union européenne qui s'y appliquent. L'attestation complète de conformité est disponible à l'adresse www.Bose.com/compliance

Noms et contenu des substances ou éléments toxiques ou dangereux

Substances ou éléments toxiques ou dangereux

Nom	Plomb (Pb)	Mercuré (Hg)	Cadmium (Cd)	Chrome hexavalent (CR(VI))	Biphényle polybromé (PBB)	Éther de diphenyle polybromé (PBDE)
Polychlorobiphényles	X	0	0	0	0	0
Pièces métalliques	X	0	0	0	0	0
Pièces en plastique	0	0	0	0	0	0
Enceintes	X	0	0	0	0	0
Câbles	X	0	0	0	0	0

0 : indique que la quantité de cette substance toxique ou dangereuse contenue dans tous les composants homogènes de cette pièce est inférieure à la limite définie dans SJ/T 11363-2006.

X : indique que la quantité de cette substance toxique ou dangereuse contenue dans au moins un des composants homogènes de cette pièce est supérieure à la limite définie dans SJ/T 11363-2006.



©2014 Bose Corporation. Toute reproduction, modification, distribution ou autre utilisation, même partielle, de ce document est interdite sans autorisation écrite préalable.

À propos de vos écouteurs intra-auriculaires Bose® SoundTrue™	4
Caractéristiques du système	4
Déballage du système	5
Raccordement de votre iPod, iPhone ou iPad	6
Utilisation des écouteurs avec votre iPhone, iPod ou iPad	6
Conçu pour	6
Contrôles du casque	6
Fonctions de base.....	7
Fonctions de lecture multimédia	7
Importance d'une adaptation correcte.....	8
Adaptation des écouteurs à l'oreille	8
Changement des embouts	9
Réglage des écouteurs pour plus de confort et de stabilité.....	10
Utilisation de la glissière d'ajustement	10
Utilisation de la pince de fixation.....	10
Utilisation d'un seul écouteur.....	10
Résolution des problèmes	11

Made for



iPod



iPhone



iPad

iPad, iPhone, iPod, iPod classic, iPod nano, iPod shuffle, iPod touch et Retina sont des marques de commerce d'Apple Inc., déposées aux États-Unis et dans d'autres pays. iPad Air et iPad mini sont des marques de commerce d'Apple Inc. La marque de commerce « iPhone » est utilisée sous licence octroyée par iPhone K.K.

Les expressions « Made for iPod », « Made for iPhone » et « Made for iPad » désignent un accessoire électronique conçu pour être connecté spécifiquement à un iPod, un iPhone ou un iPad respectivement, et qui a été certifié conforme aux normes de performances d'Apple par son fabricant. Apple n'est pas responsable du fonctionnement de cet appareil ni de sa conformité avec les normes de sécurité. Notez que l'utilisation de cet accessoire avec un iPod, iPhone ou iPad peut avoir une incidence sur ses fonctions de liaison sans fil.

Renseignements à noter et conserver :

Le numéro de série et le numéro de modèle se trouvent sur le carton d'emballage d'origine et sur la carte de garantie.

Numéro de série _____

Modèle _____

Date d'achat _____

Nous vous conseillons de conserver votre reçu avec ce manuel de l'utilisateur.

Utilisation du casque

À propos de vos écouteurs intra-auriculaires Bose® SoundTrue™

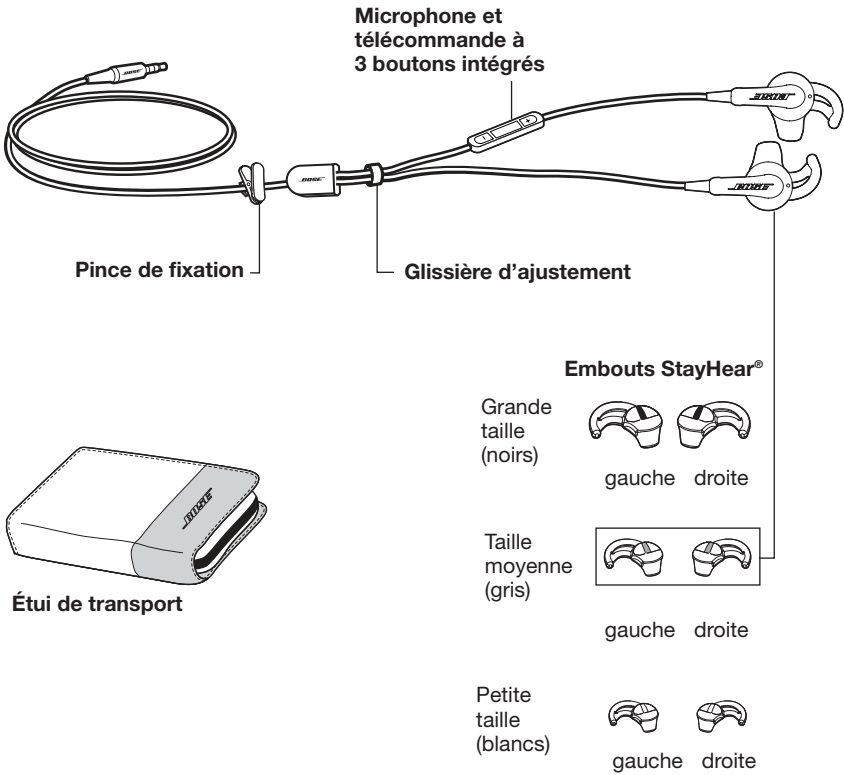
Les écouteurs intra-auriculaires Bose® SoundTrue™ offrent une reproduction réaliste du son et un port confortable bien supérieurs aux caractéristiques de la plupart des écouteurs conventionnels.

Caractéristiques du système

- Son riche et ample.
- Technologie TriPort® exclusive permettant un rendu naturel des basses fréquences, même à un niveau de volume élevé.
- Microphone et télécommande intégrés pour commuter facilement les modes téléphone et audio sur votre iPhone.
- Embouts StayHear® qui maintiennent les écouteurs en place et assurent un confort optimal.
- Conçus et testés pour offrir une qualité supérieure et une grande durabilité.
- Étui de transport pour ranger et protéger les écouteurs.
- Plusieurs couleurs disponibles pour personnaliser votre style.

Déballage du système

Déballer les éléments avec précaution et vérifier la présence de tous les composants décrits ci-dessous :



Remarque : les écouteurs sont livrés avec les embouts StayHear® de taille moyenne (gris) installés.

Utilisation du casque

Raccordement de votre iPod, iPhone ou iPad

Raccordez les écouteurs à la prise casque standard de 3,5 mm de votre appareil.



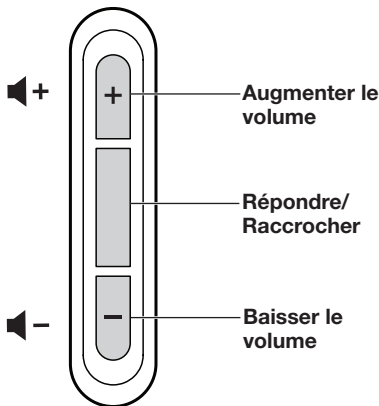
Utilisation des écouteurs avec votre iPhone, iPod ou iPad

Les écouteurs intra-auriculaires Bose® SoundTrue™ sont dotés d'un microphone et d'une télécommande à 3 boutons intégrés.

Conçu pour :

iPhone 5s, iPhone 5c, iPhone 5, iPhone 4s, iPhone 4, iPhone 3GS, iPad Air, iPad mini avec écran Retina, iPad (3e et 4e générations), iPad mini, iPad 2, iPad, iPod touch (de la 2e à la 5e génération), iPod classic, iPod nano (de la 4e à la 7e génération) et iPod shuffle (de la 3e à la 4e génération).

Contrôles du casque



Fonctions de base

Augmenter le volume	Appuyez sur le bouton + puis relâchez-le.
Réduire le volume	Appuyez sur le bouton -, puis relâchez-le.
Répondre à un appel	Lorsque vous recevez un appel, appuyez sur le bouton de réponse/décrochage pour répondre, puis relâchez-le.
Mettre fin à un appel	Appuyez sur le bouton de réponse/décrochage.
Refuser un appel	Maintenez appuyé le bouton Answer/End pendant deux secondes.
Prendre un autre appel en mettant en attente la communication en cours	Pendant une communication, appuyez sur le bouton Answer/End, puis relâchez-le. Appuyez à nouveau sur ce bouton pour revenir à la première communication.
Prendre un autre appel en mettant fin à la communication en cours	Pendant une communication, maintenez enfoncé le bouton de réponse/raccrochage pendant deux secondes.
Utiliser les commandes vocales	Maintenez appuyé le bouton de réponse/raccrochage. Pour plus d'informations sur les commandes vocales, consultez la notice d'utilisation de votre iPhone.

Fonctions de lecture multimédia

Lecture ou mise en pause d'un enregistrement audio ou vidéo	Appuyez sur le bouton de réponse/décrochage.
Passer à la piste suivante ou au chapitre suivant	Appuyez rapidement à deux reprises sur le bouton de réponse/raccrochage.
Effectuer une avance rapide	Appuyez rapidement à deux reprises sur le bouton de réponse/raccrochage et maintenez la seconde pression.
Passer à la piste précédente ou au chapitre précédent	Appuyez rapidement à trois reprises sur le bouton de réponse/raccrochage.
Effectuer un retour rapide	Appuyez rapidement à trois reprises sur le bouton bouton de réponse/raccrochage et maintenez la troisième pression.

Utilisation du casque

Importance d'une adaptation correcte

Si vous portez correctement les écouteurs, ils vous offriront tout le confort que vous pouvez attendre d'un appareil Bose.

Adaptation des écouteurs à l'oreille

L'embout souple StayHear™ permet aux écouteurs de reposer dans le creux de l'oreille sans aucune gêne. L'ailette de l'embout s'adapte juste en dessous du rebord de l'oreille.

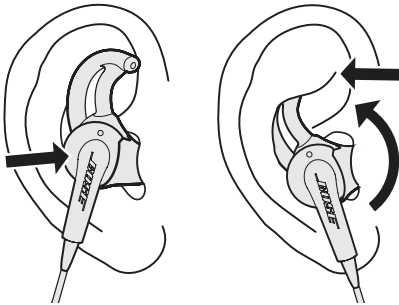
Remarque : chaque embout StayHear® est marqué d'une lettre, **L** pour l'oreille gauche et **R** pour l'oreille droite. Veillez à bien fixer l'embout marqué L à l'écouteur de gauche et l'embout marqué R à l'écouteur de droite.



Pour déterminer si l'embout installé est de la taille adaptée :

1. Insérez légèrement l'écouteur dans le conduit auditif, suffisamment pour que le casque repose sur les oreilles.
2. Inclinez à nouveau l'écouteur vers l'arrière et appuyez sur l'ailette de l'embout sous le rebord de l'oreille jusqu'à ce qu'elle se mette en place.

Les embouts doivent reposer confortablement dans le creux de l'oreille.



Changement des embouts

Sélectionnez le type et la taille d'embouts qui vous offrent le plus de confort et d'adaptation.

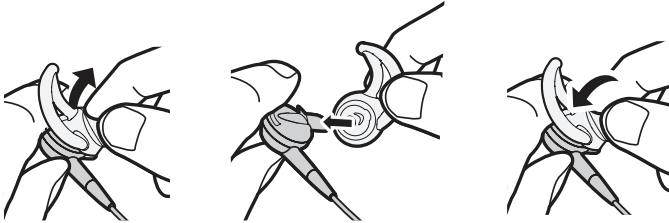
1. Décollez doucement les bords de l'embout moyen, en veillant à ne pas déchirer celui-ci.

Attention : pour éviter tout dommage, ne tirez pas sur l'ailette de l'embout StayHear™.

2. Positionnez l'ouverture du nouvel embout sur la canule et la petite fente au-dessus de la crosse de celle-ci.

Remarque : Chaque embout est marqué d'une lettre, L pour l'oreille gauche et R pour l'oreille droite. Veillez à bien fixer l'embout StayHear® marqué L à l'écouteur de gauche et l'embout StayHear® marqué R à l'écouteur de droite.

3. Insérez la base de l'embout autour de celle de l'écouteur jusqu'à ce que ce que l'embout soit bien fixé.



Utilisation du casque

Réglage des écouteurs pour plus de confort et de stabilité

Il existe plusieurs façons de modifier la configuration de vos écouteurs pour en améliorer le confort et la stabilité. Vous pouvez personnaliser le port de vos écouteurs à l'aide de la glissière d'ajustement et de la pince de fixation.

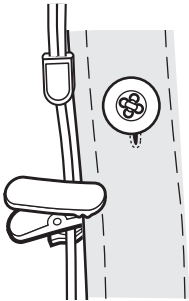
Utilisation de la glissière d'ajustement

Déplacez la glissière d'ajustement pour réduire ou augmenter la longueur du cordon entre les deux écouteurs. Positionnez la glissière d'ajustement de sorte à optimiser le placement du microphone et de la télécommande intégrés.



Utilisation de la pince de fixation

Utilisez la pince de fixation pour fixer le câble à votre vêtement, à la fois pour des raisons de confort et de stabilité, mais aussi pour ne pas être gêné par le câble, en particulier durant des activités physiques ou lorsque vous n'utilisez qu'un seul écouteur.



Utilisation d'un seul écouteur

Il est possible d'utiliser les écouteurs intra-auriculaires Bose® SoundTrue™ avec l'écouteur droit (R) uniquement. Vous pouvez ainsi répondre à un appel sans vous couper de votre environnement.

Résolution des problèmes

En cas de problème lors de l'utilisation de vos écouteurs, consultez les instructions ci-dessous.

Problème	Mesure corrective
Absence de son ou son intermittent	<ul style="list-style-type: none">• Vérifiez que le câble des écouteurs est correctement inséré dans le connecteur 3,5 mm de votre appareil.• Essayez d'utiliser un autre lecteur audio
Basses excessives	<ul style="list-style-type: none">• Désactivez les fonctions d'intensification des basses fréquences ou autres fonctions d'amélioration de la source audio.
Le microphone ne transmet pas les sons	<ul style="list-style-type: none">• Vérifiez que vous utilisez un appareil compatible. Reportez-vous à la liste des appareils compatibles à la page 6.• Vérifiez que le câble des écouteurs est correctement inséré dans le connecteur 3,5 mm de votre appareil.• Vérifiez que l'ouverture du microphone à l'arrière du bouton de réponse/raccrochage n'est pas bloquée.• Essayez un autre téléphone.• Essayez d'utiliser un autre appareil compatible.
Le téléphone ne réagit pas aux boutons de la télécommande	<ul style="list-style-type: none">• Vérifiez que le câble des écouteurs est correctement inséré dans le connecteur 3,5 mm de votre appareil.• Pour les commandes à plusieurs pressions : changez la vitesse des pressions.
L'appareil ne réagit pas à la télécommande	<ul style="list-style-type: none">• Il est possible que toutes les commandes ne fonctionnent pas sur certains appareils.• Essayez d'utiliser un autre appareil compatible.
Chute des embouts	<ul style="list-style-type: none">• Fixez correctement les embouts aux écouteurs et à la crosse de la canule.
Perte d'un embout	<ul style="list-style-type: none">• Contactez Bose® pour obtenir des embouts de rechange.
Le son est étouffé	<ul style="list-style-type: none">• Nettoyez les embouts et les canules afin de retirer les saletés et la cire accumulés.• Vérifiez que le câble des écouteurs est correctement inséré dans le connecteur 3,5 mm de votre appareil.• Essayez d'utiliser un autre appareil compatible.