



MARQUE: **SONY**
REFERENCE: **MDRZX310W.AE**
CODIC: **4185102**



NOTICE
↓

SONY

Stereo Headphones

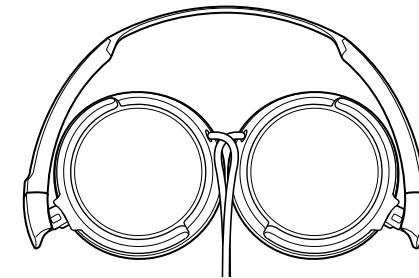
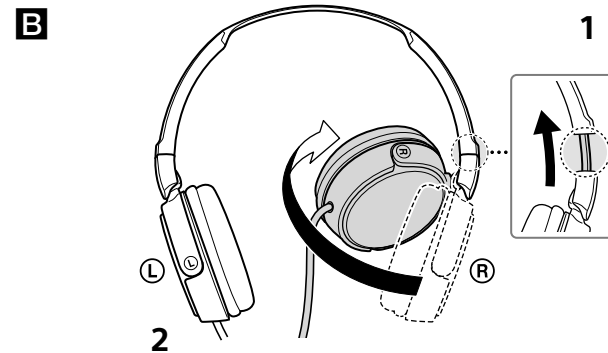
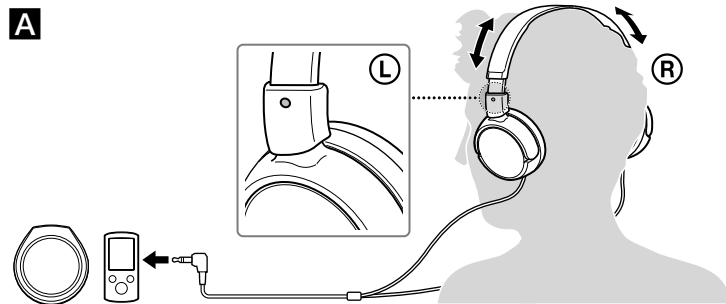
Operating Instructions
Mode d'emploi
Bedienungsanleitung
Manual de instrucciones
Istruzioni per l'uso
Gebruiksaanwijzing
Manual de Instruções
Instrukcja obsługi



* 4 4 6 3 7 7 6 4 1 * (1)

4-463-776-41(1)

MDR-ZX310



Utilisation

- 1 Rétractez les curseurs avant de vérifier le repère ® sur le côté droit.
- 2 Faites de même pour le côté gauche.

Français

Casque d'écoute stéréo

Spécifications

Type : Fermé, dynamique / **Transducteur** : 30 mm, type à dôme (bobine acoustique CCAW) / **Puissance admissible** : 1 000 mW (CEI*) / **Impédance** : 24 Ω à 1 kHz / **Sensibilité** : 98 dB/mW / **Réponse en fréquence** : 10 Hz – 24 000 Hz / **Cordon** : 1,2 m (type en Y) / **Fiche** : Mini-fiche stéréo en L plaquée or / **Masse** : Environ 125 g sans cordon

* CEI = Commission Electrotechnique Internationale

La conception et les spécifications sont sujettes à modification sans préavis.

Précautions



Vous risquez de subir des lésions auditives si vous utilisez cet appareil à un volume trop élevé. Pour des raisons de sécurité, ne l'utilisez pas en voiture ou à vélo.

Des oreillettes de rechange en option peuvent être commandées auprès de votre revendeur Sony le plus proche.