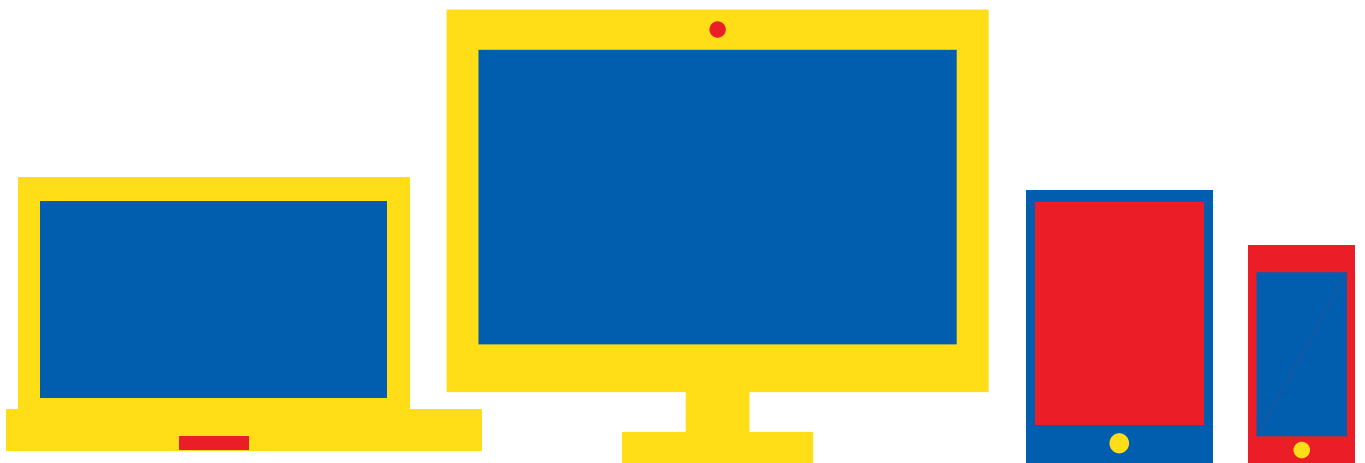


# TP LINK

## Répéteur WiFi

### TL-PA7017P KIT

## MANUEL D'UTILISATION

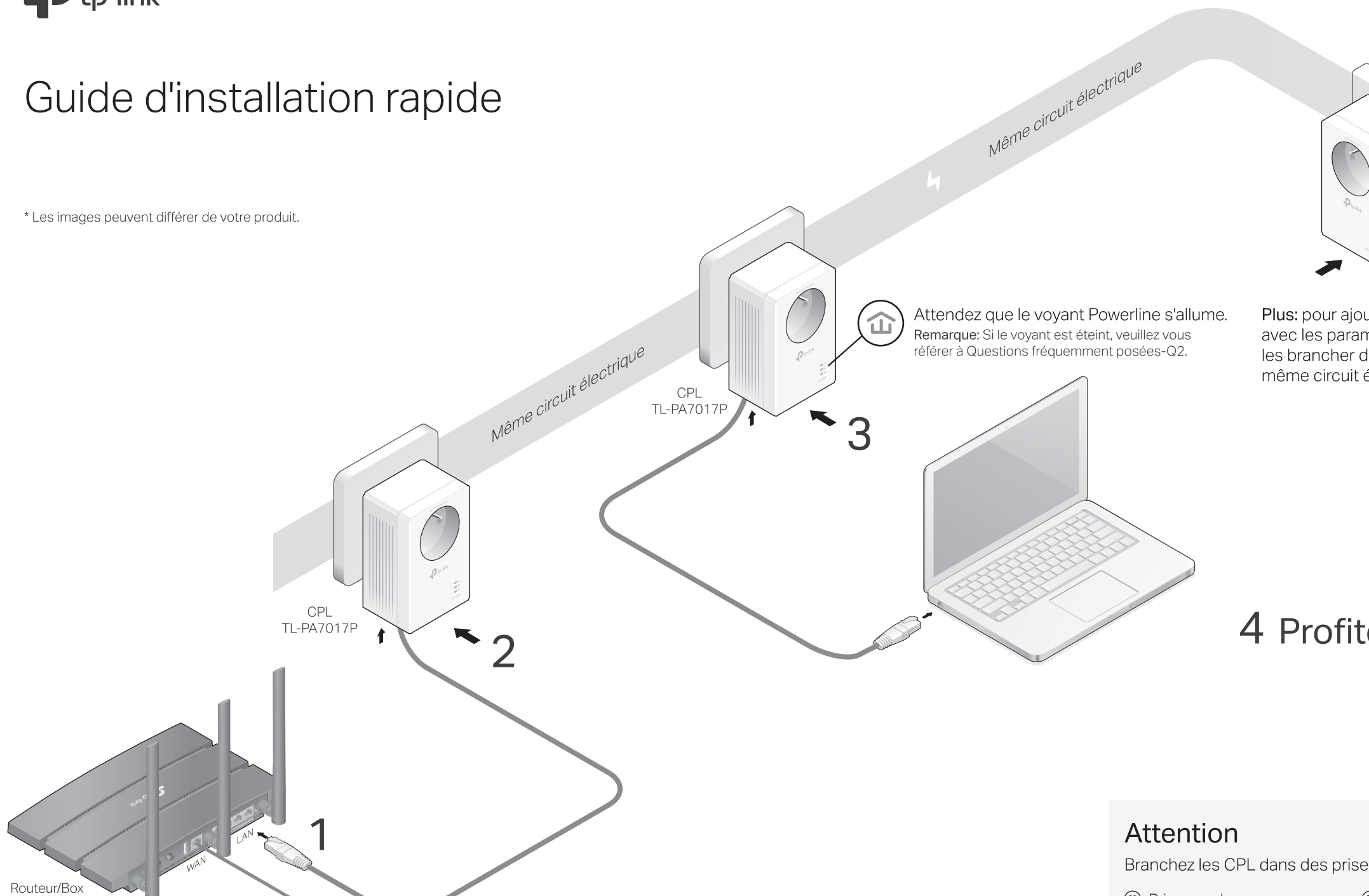


Besoin d'aide ?  
Rendez-vous sur votre communauté <https://sav.darty.com>



# Guide d'installation rapide

\* Les images peuvent différer de votre produit.



Attendez que le voyant Powerline s'allume.  
Remarque: Si le voyant est éteint, veuillez vous référer à Questions fréquemment posées-Q2.

Plus: pour ajouter des appareils avec les paramètres par défaut, il suffit de les brancher dans le même circuit électrique.

4 Profitez


**Attention**  
Branchez les CPL dans des prises électriques.

# Configurer un réseau CPL sécurisé par appairage (recommandé)

Vous pouvez créer ou rejoindre un réseau CPL sécurisé à l'aide du bouton Pair sur deux appareils à la fois.

**Conseil:** nous vous recommandons de brancher les CPL les uns à côté des autres lors du couplage.

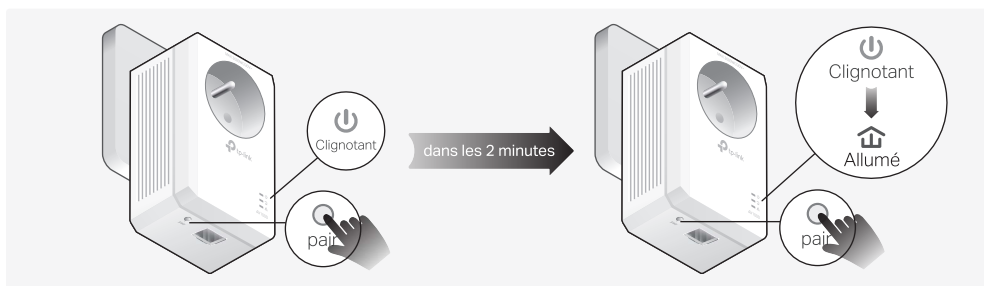
## Pour créer un réseau CPL sécurisé:

- 1 Appuyez sur le bouton Pair sur l'un des CPL pendant 1 seconde. Son voyant d'alimentation  devrait commencer à clignoter.


**Remarque:** Si le voyant d'alimentation ne clignote pas, appuyez à nouveau sur le bouton Pair.

- 2 (Dans les 2 minutes) Appuyez sur le bouton Pair sur un autre appareil pendant 1 seconde. Son voyant d'alimentation  devrait commencer à clignoter.

- 3 Lorsque le voyant CPL  s'allume, un réseau CPL a été créé avec succès.



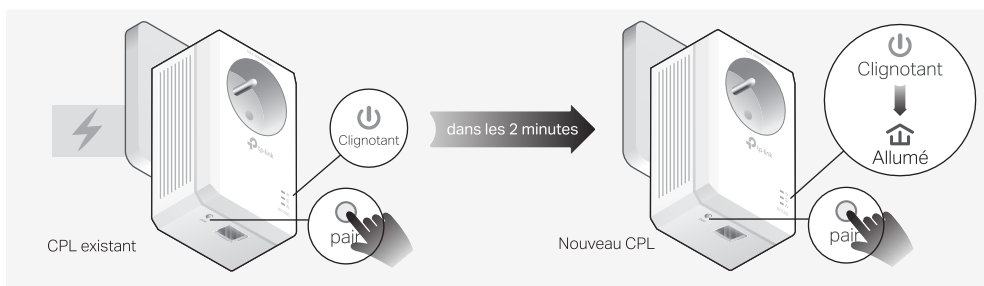
## Pour rejoindre un réseau CPL sécurisé existant:

- 1 Appuyez sur le bouton Pair sur l'un des CPL existants pendant 1 seconde. Son voyant d'alimentation  devrait commencer à clignoter.

**Remarque:** si le voyant d'alimentation ne clignote pas, appuyez à nouveau sur le bouton Pair.

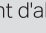
- 2 (Dans les 2 minutes) Appuyez sur le bouton Pair sur le nouveau CPL pendant 1 seconde. Son voyant d'alimentation  devrait commencer à clignoter.

- 3 Lorsque le voyant CPL  s'allume, un réseau CPL a été créé avec succès.



## Questions fréquemment posées

### Q1. Comment réinitialiser mon CPL ?

A. Le CPL étant branché sur une prise électrique, maintenez enfoncé le bouton Pair pendant plus de 6 secondes jusqu'à ce que le voyant d'alimentation  s'éteigne momentanément puis se rallume.

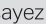
### Q2. Que dois-je faire si le voyant Powerline est éteint ?

A1. Essayez une autre prise murale et assurez-vous que tous les CPL sont sur le même circuit électrique.

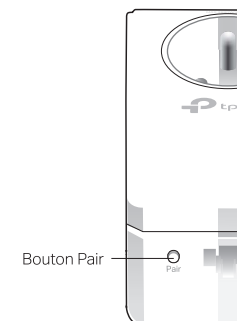
A4. Vérifiez si vous disposez d'une connexion Internet en connectant l'ordinateur directement au modem ou au routeur.




### Q4. Que dois-je faire si un CPL correctement couplé ne se reconnecte pas après avoir été déplacé ?

A1. Essayez une autre prise et assurez-vous qu'elle se trouve sur le même circuit électrique.

A2. Essayez de coupler à nouveau l'appareil et assurez-vous que le voyant CPL  est

## Description physique



LED	STATUT	DE
	Allumé / Éteint	Le C
	Clignote rapidement	Le ju
	Clignote lentement	Le m
	Allumé	Le C
	Éteint	Le C
	Allumé / Éteint	Le p

\* Cinq minutes après que l'appareil commence à clignoter, il passe automatiquement en mode d'économie d'énergie.

### ARTICLE DESCRIPTION

Bouton Pair Appuyez et maintenez pendant 6 secondes le bouton Pair pour réinitialiser le réseau CPL sécurisé. Appuyez et maintenez pendant 6 secondes le bouton Pair pour réinitialiser le réseau CPL sécurisé.

Prise électrique intégrée Utilisé comme extension de prise électrique pour les appareils électroménagers. Ils sont susceptibles d'affecter les performances du réseau CPL.

## Gestion facile

### Utilisation de l'utilitaire tpPLC pour Windows

1. Visitez <https://www.tp-link.com/fr> et téléchargez la version de l'utilitaire d'assistance.
2. Recherchez et téléchargez la version de l'utilitaire d'assistance.
3. Installez l'utilitaire et démarrez votre ordinateur.

TP-Link par la présente déclare que cet appareil est conforme aux autres dispositions pertinentes des directives 2014/53/UE et 2014/52/UE. Le présent document est un document de référence.